

Gummikompensator Baureihe ARTGK

mit Flanschanschluss

GK...RO (DN32-DN300)

mit beidseitigen Losflansch

Stahl verzinkt

Flansche nach EN 1092 PN16

Temp.: -10°C bis 100°C (Medien- und Druckabhängig)

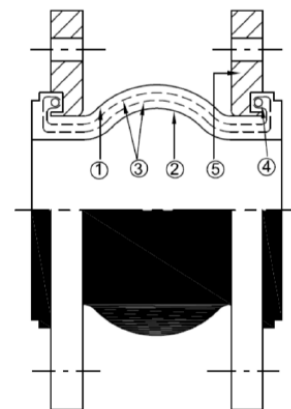
Innen und Außengummi: EPDM, Nylon-Cord-Druckträgerlagen



Anwendungsbeispiele:

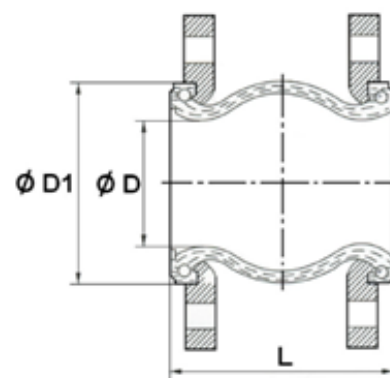
Heizwasser, kaltes und warmes Brauchwasser, Kühlwasser, ölfreie Druckluft

Nr.	Bezeichnung	Material
1	Außengummi	EPDM
2	Innengummi	EPDM
3	Verstärkung	Nylon
4	Klemmring	Stahl gehärtet
5	Flansche	Stahl verzinkt



Größe (mm)

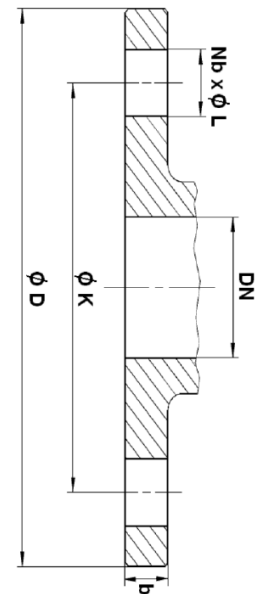
DN	Länge	Ø D	Ø D1	Gewicht kg
32	95	29	69	2,85
40	95	37	79	3,15
50	105	47	90	4,15
65	115	57	108	4,95
80	130	74	124	6,05
100	135	91	145	6,95
125	170	119	179	9,60
150	180	145	209	11,85
200	205	199	261	16,90
250	240	241	320	22,60
300	260	294	370	25,50



Gummikompensator Baureihe ARTGK

Flansch Größe (mm)

DN	∅ D	∅ K	NB x ∅ L	b
32	140	100	4 x 19	14
40	150	110	4 x 19	14
50	165	125	4 x 19	15
65	185	15	4 x 19	15
80	200	160	8 x 19	17
100	220	180	8 x 19	17
125	250	210	8 x 19	19
150	285	250	8 x 23	19
200	340	295	8 x 23	20
250	395	350	12 x 23	22
300	445	400	12 x 23	22



Zulässige Beanspruchung (mm)


Schub

Zug

Lateral

Angular

DN	32	40	50	65	80	100	125	150	200	250	300
Schub	8	8	8	12	12	12	16	16	20	20	20
Zug	4	4	4	6	6	10	10	10	14	14	14
Lateral	8	8	8	10	10	12	12	12	18	18	18
Angular	15°	15°	15°	15°	15°	15°	15°	15°	15°	15°	15°

Gummikompensator Baureihe ARTGK

Druck Temperaturdiagramm ARTGK

