

Edelstahlkugelhahn Baureihe ARTEKH2M3I

ARTEKH2M3I.. (DN8 - DN80)

2-teiliger Kugelhahn mit vollem Durchgang und Montageflansch
ISO 5211
Kugelhahn mit Gewindeanschluss

Features

Rohrgewinde passend mit ANSI B2.1, BS 21-1973, DIN 259/2999,
ISO 228

Ausblässichere Schaltwelle / Voller Durchgang

Gehäuse und Anschlüsse aus Feinguss

1000 PSI (69 bar) W.O.G. [PN63]

Material: ASTM-A351-CF8M

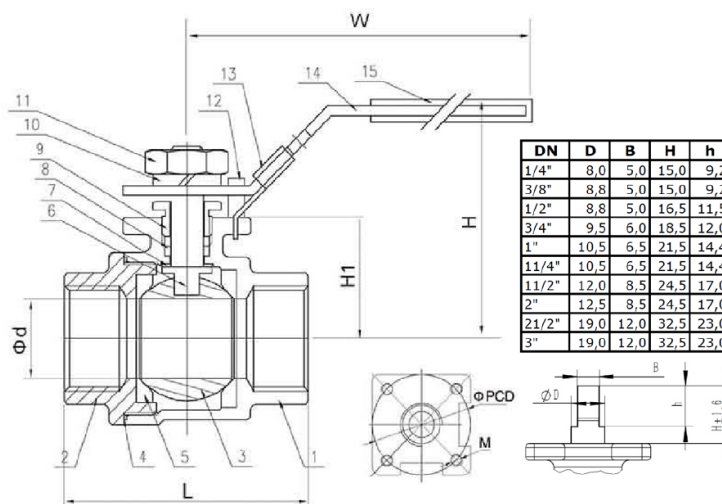
Absperrvorrichtung

Montageflange ISO 5211



****Wir empfehlen diesen Kugelhahn N I C H T für Dampf einzusetzen****

Nr.	Teile	Anzahl	Material
1	Gehäuse	1	ASTM-A351-CF8M
2	Anschluss	1	ASTM-A351-CF8M
3	Kugel	1	ASTM-A351-CF8M
4	Gehäusedichtung	1	PTFE
5	Kugeldichtung	2	PTFE
6	Schaltwelle	1	AISI 316
7	Anlauftring	1	PTFE
8	Packung	2	PTFE
9	Packungsmutter	1	AISI 304
10	Welle-Federring	1	AISI 304
11	Wellen-Mutter	1	AISI 304
12	Haltebolzen	1	AISI 304
13	Versperrvorrichtung	1	AISI 304
14	Handhebel	1	AISI 304
15	Plastik Handgriff	1	PLASTIC



Dimension	L	Ø d	H1	Ø PCD	M	H	W	Drehmoment [Nm] / 1,5 Si	PN
1/4"	55	12,8	20,5	36	M5	48	95	5 / 7,5	63
3/8"	60	12,8	20,5	36	M5	48	95	5 / 7,5	63
1/2"	75	15	23,5	36	M5	52	95	5 / 7,5	63
3/4"	80	20	28,0	36	M5	56	110	10 / 15	63
1"	90	25	33,5	42	M5	70	135	15 / 22,5	63
1 1/4"	110	32	39,5	42	M5	75	135	20 / 30	63
1 1/2"	120	38	47,0	50	M6	87	168	30 / 45	63
2"	140	50	55,5	50	M6	95	168	35 / 52,5	63
2 1/2"	185	65	74,5	70	M8	125	250	50 / 75	63
3"	205	80	85,0	70	M8	135	250	65 / 97,5	63

