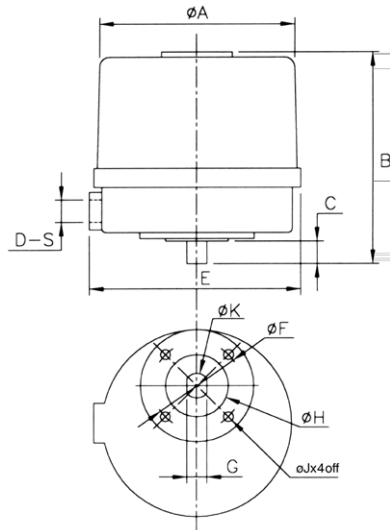


Mit ROM und RBM-Stellantrieben werden alle Arten kleinere Kugelhähne, Klappen, sowie Jalousieklappen und Lüftungsklappen betätigt. Die Antriebe sind standardmäßig selbthemmend und besitzen eine Stellungsanzeige sowie eine Handnotbetätigung. Sie sind für verschiedene Anschlussspannungen lieferbar.

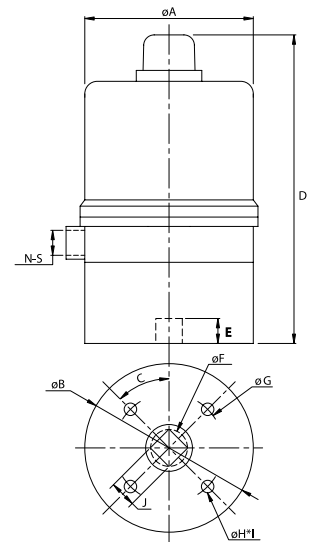
RBM-2



Abmessungen: Angaben in: mm

A	B	C	D	E	F	G	H	J	K	S	Flanschgröße
154	168	18	1	160	70	16	50	m8	20	1/2 NPT / m20	F07

ROM-A



*Andere Abtriebseinsätze sind lieferbar:
J=14, F=19

Abmessungen: Angaben in: mm

A	B	C	D	E	F	G	H	I	J _{Max}	N	S	Flanschgröße
106	106	45°	198	16	24	70	m8	4	17	1	1/2 NPT / m20	F07

Mechanische Daten:

Modell	90° Stellzeit in Sekunden		12/24V Gleichstr./ Wechselstr.	Gewicht kg	Handbetätigung	Abtrieb mm	Drehmoment Nm / lbsft	Abtriebsflansch	
	50Hz	60Hz						ISO5211	Imperial (br.)
RBM-2	10	8	N/A	4,5	Ohne	—	120 / 89	F07 oder	FA07
ROM-A	24	20	24	3,0	Optional	17 / 14	50 / 37	F07 oder	FA07

Elektrische Leistungsdaten:

12V/24V

Modell- No.	Drehmoment (Nm)	Stellzeit (sek / 90')		Motorleistung (W)	Motordrehzahl (U/min)		12V Gleich-/Wechselstr. (A)			24V Gleich-/Wechselstr. (A)		
		50Hz	60Hz		12V	24V	Lauf	Start	Blockiert	Lauf	Start	Blockiert
ROM-A	50	24		10	6000	6000	0,5	3,0	3,0	0,7	0,8	1,4

Einphasig

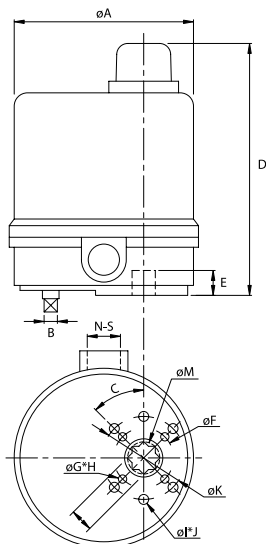
Modell- No.	Drehmoment (Nm)	Stellzeit (Sek)		Motorleistung (W)	Motordrehzahl (U/min)		110V Anschlußspg (A)			220V-240V Anschlußspg (A)		
		50Hz	60Hz		50Hz	60Hz	Lauf	Start	Blockiert	Lauf	Start	Blockiert
RBM-2	120	10	8	40	1450	1720	1,3	3,0	1,8	0,5	1,5	0,9
ROM-A	50	24	20	10	3000	3600	0,5	1,5	0,6	0,3	1,0	0,5

Dreiphasig

Trifft für RBM-2 oder ROM-A nicht zu.

ROM-1

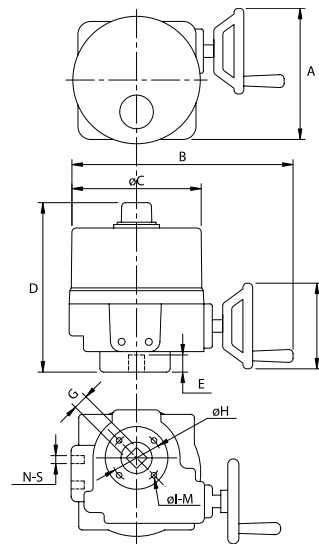
*Andere Abtriebseinsätze sind lieferbar:
 (1) L=11, M=15
 (2) L=9, M=12



Abmessungen: Angaben in: mm

A	B	C	D	E	F	G	H	I	J	K	L _{Max}	M	N	S	Flanschgröße
106	8	45°	151	15	36	m5	4	m6	6	50	14	19	1	1/2NPT / m20	F03 / F05

ROM-2 bis 3



Abmessungen: Angaben in: mm

A	B	C	D	E	F	G _{Max}	H	I	M	N	S	Flanschgröße
175	310	180	250	30	125	22	70	m8	4	2	1/2NPT / m20	F07

Mechanische Daten:

Modell	90° Stellzeit in Sekunden		12/24V Gleichstr./ Wechselstr.	Gewicht kg	Handbetätigung	Abtrieb mm	Drehmoment Nm / lbsft	Abtriebsflansch	
	50Hz	60Hz						ISO5211	Imperial (br.)
ROM-1	13	12	15	2,0	Hebel	14 / 11 / 9	35 / 26	F05 / F03	—
ROM-2	17	15	15	9,0	Handrad	22	90 / 67	F07 oder	FA07
ROM-3	26	22	22	9,0	Handrad	22	150 / 110	F07 oder	FA07

Elektrische Leistungsdaten:

12V/24V

Modell- No.	Drehmoment (Nm)	Stellzeit (sek / 90')		Motorleistung (W)	Motordrehzahl (U/min)		12V Gleich-/Wechselstr. (A)			24V Gleich-/Wechselstr. (A)		
		50Hz	60Hz		12V	24V	Lauf	Start	Blockiert	Lauf	Start	Blockiert
ROM-1	35	15	12	10	6000	6000	0,5	3,0	3,0	0,7	0,8	1,4
ROM-2	90	15	15	70	1800	1800	3,4	5,0	8,5	3,0	5,0	13,0
ROM-3	150	22	22	70	1800	1800	3,4	5,0	8,5	3,0	5,0	13,0

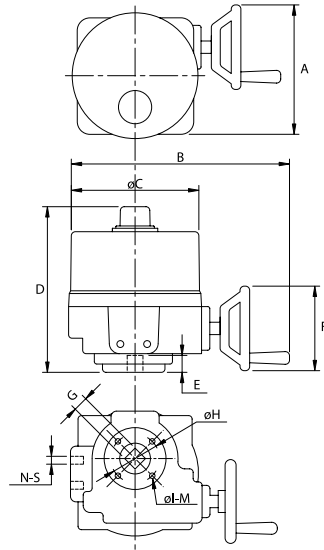
Einphasig

Modell- No.	Drehmoment (Nm)	Stellzeit (Sek)		Motorleistung (W)	Motordrehzahl (U/min)		110V Anschlußspg (A)			220V-240V Anschlußspg (A)		
		50Hz	60Hz		50Hz	60Hz	Lauf	Start	Blockiert	Lauf	Start	Blockiert
ROM-1	35	13	12	10	3000	3600	0,5	1,5	0,6	0,3	1,0	0,5
ROM-2	90	17	15	40	1450	1720	1,0	3,0	1,8	0,5	1,5	0,9
ROM-3	150	26	22	40	1450	1720	1,0	3,0	1,8	0,5	1,5	0,9

Dreiphasig

Modell- No.	Drehmoment (Nm)	Stellzeit (Sek)		Motorleistung (W)	Motordrehzahl (U/min)		220V-240V Anschlußspg (A)			400V Anschlußspg (A)			440V Anschlußspg (A)		
		50Hz	60Hz		50Hz	60Hz	Lauf	Start	Blockiert	Lauf	Start	Blockiert	Lauf	Start	Blockiert
ROM-2	90	17	15	40	1450	1720	0,6	1,8	1,1	0,3	1,0	0,7	0,4	1,3	0,7
ROM-3	150	26	22	40	1450	1720	0,6	1,8	1,1	0,3	1,0	0,7	0,4	1,3	0,7

ROM-4



Abmessungen: Angaben in: mm

A	B	C	D	E	F	G _{Max}	H	I	M	N	S	Flanschgröße
265	375	215	320	50	195	35	102	m10	4	2	1/2NPT / m20	F10

Mechanische Daten:

Modell	90° Stellzeit in Sekunden		12/24V Gleichstr./ Wechselstr	Gewicht kg	Hand- betätigung	Abtrieb mm	Dreh- moment Nm / lbsft	Abtriebsflansch	
	50Hz	60Hz						ISO5211	Imperial (br.)
ROM-4	18	16	16	17,5	Handrad	35	400 / 295	F10 oder	FA10

Elektrische Leistungsdaten:

12V/24V

Modell- No.	Drehmoment (Nm)	Stellzeit (sek / 90°)		Motorlei- stung (W)	Motordrehzahl (U/min)		12V Gleich-/Wechselstr. (A)			24V Gleich-/Wechselstr. (A)		
		50Hz	60Hz		12V	24V	Lauf	Start	Blockiert	Lauf	Start	Blockiert
ROM-4	400	18	16	180	1800	1800	12,0	8,5	30,0	6,0	8,0	30,0

Einphasig

Modell- No.	Drehmoment (Nm)	Stellzeit (Sek)		Motorlei- stung (W)	Motordrehzahl (U/min)		110V Anschlußspg (A)			220V-240V Anschlußspg (A)		
		50Hz	60Hz		50Hz	60Hz	Lauf	Start	Blockiert	Lauf	Start	Blockiert
ROM-4	400	18	16	120	1420	1720	1,3	3,1	3,6	0,6	1,5	1,8

Dreiphasig

Modell- No.	Drehmoment (Nm)	Stellzeit (Sek)		Motorlei- stung (W)	Motordrehzahl (U/min)		220V-240V Anschlußspg (A)			400V Anschlußspg (A)			440V Anschlußspg (A)		
		50Hz	60Hz		50Hz	60Hz	Lauf	Start	Blockiert	Lauf	Start	Blockiert	Lauf	Start	Blockiert
ROM-4	400	18	16	120	1450	1720	1,0	3,0	3,5	0,7	2,2	2,0	0,8	2,5	2,0

Ausstattung im Einzelnen:

Gehäuse

- IP 67 (NEMA 4, NEMA 4X) wasser- und staubdichtes Gehäuse.
- Material: Aluminiumlegierung.
- Lackierung: Pulverbeschichtung.

Motor

- Induktionsmotor mit erweitertem Einsatzbereich. Isolierklasse H für ROM-1 und ROM-A; Isolierklasse F für RBM-2 und ROM-2 bis ROM-4.
- Eingebauter Wärmeüberlastschutz (135°C).

Stellungsanzeige

- Alle Modelle besitzen eine kontinuierliche Stellungsanzeige oben auf dem Gehäuse.

Handbetätigung

- Kupplungsfreie Ausführung: Handantrieb kann ohne Einrasthebel und Kupplung bei Spannungsausfall betrieben werden.
- Wenn der elektrische Motor läuft, dreht sich die Handbetätigung nicht mit.

Getriebeübersetzung

- Getrieberäder aus hochlegiertem Stahl mit Selbsthemmung, um eine selbsttätige Verstellung der Armatur zu unterbinden.
- Die Getrieberäder sind werksseitig mit einem Schmiermittel für hohe Temperaturen ausgestattet.

Mechanische Endanschläge

- ROM-2, 3 & 4 Stellantriebe sind mit von außen einstellbaren mechanischen Endanschlägen ausgestattet.

Zulässige Betriebsbedingungen

- Umgebungstemperatur: -5°C bis +60°C.
- Luftfeuchtigkeit: 30% bis 95%.

Auf Wunsch lieferbar

- Antikondensationsheizung.
- Zusätzliche Wegschalter.
- Potentiometer (Widerstandsferngeber) 1 kOhm.
- Vorortsteuerstelle (nah/fern, an/aus).
- Kabeldurchführungen 1/2" NPT oder M20.
- Einstellbare Drehmomentschalter.
- 4-20 mA Fernstellungsmelder.

Zertifikate

- ISO 9001, CE, CSA.

Kupplungen

- Kupplung ist standardmäßig für eine viereckige Welle ausgelegt. Andere Kupplungen wie z.B. 2-flach sind lieferbar.

Optionalausstattung:

Drehmomentschalter

Über Nocken aktivierte Drehmomentschalter für Überlastschutz (für ROM-2, 3 & 4 erhältlich).

Potentiometer

Für die kontinuierliche Fernstellungsmeldung kann ein Potentiometer eingebaut werden.

4-20 mA Fernstellungsmelder

Arbeitet mit dem Potentiometer zusammen und gibt ein 4-20 mA Signal für die kontinuierliche Stellungsanzeige heraus.

Vorortsteuerstelle

Betriebsartenwahlschalter nah/fern und Schalter auf/zu (nur für ROM 2, 3 & 4 erhältlich).

Antikondensationsheizung

Heizelement ist für alle Größen erhältlich.

Stellungsanzeiger

Ein Anzeigegerät ist für 0-100% oder 4-20 mA lieferbar.

Wegschalter

2 Wegschalter können zusätzlich eingebaut werden.

rotork®

Hauptsitz im Vereinigten Königreich
Rotork Controls Limited
telephone Bath 01225 733200
fax 01225 333467
email mail@rotork.co.uk

Hauptsitz USA
Rotork Controls Inc
telephone Rochester (585) 328 1550
fax (585) 328 5848
email info@rotork.com



Rotork Controls Ltd, Bath, UK



Rotork Controls Inc, Rochester, USA

Eine ausführliche Aufstellung unserer weltweiten Verkaufs- und Serviceorganisation finden Sie auf unserer Webseite

www.rotork.com

Im Rahmen seiner laufenden Entwicklungen und Produktverbesserungen behält sich Rotork das Recht vor, Spezifikationen ohne vorherige Ankündigung zu ändern oder zu ergänzen.

Bereits veröffentlichte Daten können sich ändern. Die neuesten Ausgaben finden Sie stets auf unserer Webseite www.rotork.com

Der Name Rotork ist ein eingetragenes Warenzeichen. Rotork erkennt alle eingetragenen Handelszeichen an.

Von Rotork Controls Ltd. im Vereinigten Königreich veröffentlicht und hergestellt.

POWTG0606