



# RÜCKSCHLAGVENTIL

## TYP CK3M/CK3T/CK3R

### MESSING, BRONZE, EDELSTAHL

#### RÜCKSCHLAGVENTIL IN MUFFENAUSFÜHRUNG

##### Beschreibung

**Kompaktes Rückschlagventil für Dampf, Luft, Wasser und andere Fluide.**

1. Ventilsitz aus geläpftem Metall, Kunststoff oder Nitrilkautschuk sorgt für dichten Abschluss.
2. Lange Lebensdauer durch Gehäuse und Innenteile aus Edelstahl oder korrosionsbeständigem Metall.
3. Einbau in jeder Lage, horizontal oder vertikal (aufwärts oder abwärts) möglich.



#### Technische Daten

Typ	CK3M			CK3T			CK3R*			
Anschluss	Muffe									
Größe / Nennweite	1/2"-1"	1 1/4"-2"	1/2"-2"	1/2"-1"	1 1/4"-2"	1/2"-2"	1/2"-1"	1 1/4"-2"	1/2"-2"	
Gehäusematerial	Messing	Bronze	Edelstahl	Messing	Bronze	Edelstahl	Messing	Bronze	Edelstahl	
Dichtung	Messing	Bronze	Edelstahl	Kunststoff			Nitrilkautschuk			
Maximaler Betriebsdruck (bar ü)	PMO	10	21	10	16	10	16	10	16	
Minimaler Öffnungs-Differenzdruck (bar)	0,02									
Mindest-Differenzdruck für dichten Abschluss (bar)	—									
Maximale Betriebstemperatur (°C)	TMO	220			185			90		
Minimale Betriebstemperatur (°C)	-100**						-30**			
Anwendungsgebiet	Dampf, Wasser und andere Flüssigkeiten***						Luft, Wasser und andere Fluide***			

\* Option \*\* Abhängig von Begrenzung durch Gefrierpunkt des Durchflussmediums

1 bar = 0,1 MPa

\*\*\* Nicht für giftige, entflammbare oder sonst wie gefährliche Fluide benutzen

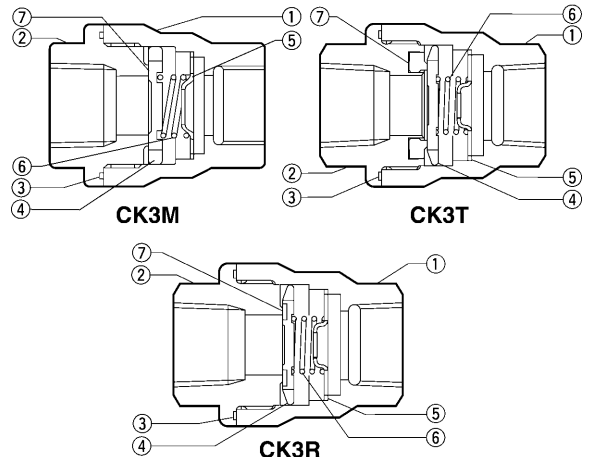
AUSLEGUNGSDATEN (NICHT BETRIEBSDATEN): Maximal zulässiger Druck (bar ü) PMA: 10 (Messing, Bronze); 21 (Edelstahl)  
Maximal zulässige Temperatur (°C) TMA: 220



**VORSICHT** Die spezifizierten Betriebsgrenzen NICHT ÜBERSCHREITEN. Nichtbeachtung kann zu Betriebsstörungen oder Unfällen führen. Lokale Vorschriften können zur Unterschreitung der angegebenen Werte zwingen.

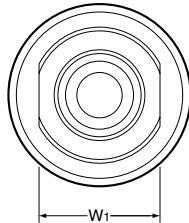
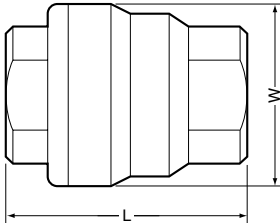
Nr.	Bauteil	Werkstoff	DIN*	ASTM/AISI*
	Gehäuse (1/2"-1")	Messing C3604	2.0401	B16 C36000
①	Gehäuse (1 1/4"-2")	Bronze CAC407	CC498K	B584 C92200
	Gehäuse (1/2"-2")	Edelstahlguss SCS13	1.4308	A351 Gr.CF8
	Einlassmuffe (1/2"-1")	Messing C3604	2.0401	B16 C36000
②	Einlassmuffe (1 1/4"-2")	Bronze CAC407	CC498K	B584 C92200
	Einlassmuffe (1/2"-2")	Edelstahlguss SCS13	1.4308	A351 Gr.CF8
③	Gehäusedichtung	Kunststoff PTFE	PTFE	PTFE
④	Ventilteller (1/2"-1")	Edelstahl SUS304	1.4301	AISI304
	Ventilteller (1 1/4"-2")	Edelstahlguss SCS13	1.4308	A351 Gr.CF8
⑤	Schließfederhalter	Edelstahl SUS304	1.4301	AISI304
⑥	Schließfeder	Edelstahl SUS304	1.4301	AISI304
	Ventilsitz CK3T	Kunststoff PTFE	PTFE	PTFE
	Ventilsitz CK3R	Nitrilkautschuk NBR	NBR	D2000BF
⑦	Ventilsitz CK3M (1/2"-1")	Messing C3604	2.0401	B16 C36000
	Ventilsitz CK3M (1 1/4"-2")	Bronze CAC407	CC498K	B584 C92200
	Ventilsitz CK3M (1/2"-2")	Edelstahlguss SCS13	1.4308	A351 Gr.CF8

\* Vergleichbare Werkstoffe

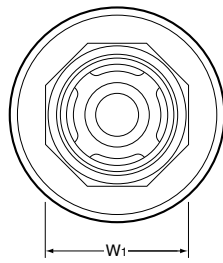
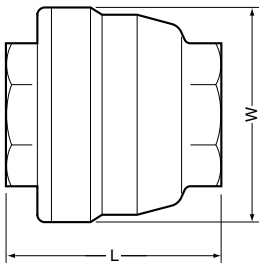


**Abmessungen, Gewichte**

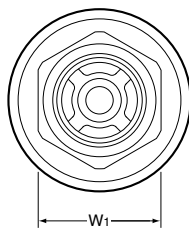
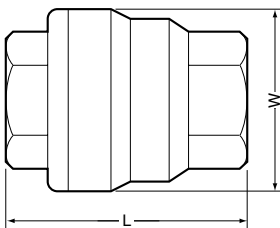
● **CK3M/CK3T/CK3R** Muffe  
Messing, Größe 1/2"–1"



Bronze, Größe 1 1/4"–2"



Edelstahl, Größe 1/2"–2"



**CK3M/CK3T/CK3R** Muffe\* (mm)

Größe	L	φW	W <sub>1</sub>	Gewicht (kg)
1/2"	55	40	27	0,3
3/4"	60	50	32	0,5
1"	70	60	41	0,8
1 1/4"	80	75	50	1,3
1 1/2"	85	85	55	1,6
2"	100	95	70	2,2

\* BSP DIN 2999, andere Anschlussnormen auf Anfrage

**Cv & Kvs-Werte**

Größe	1/2"	3/4"	1"	1 1/4"	1 1/2"	2"
Kvs (DIN)	3,2	5,7	8,6	13	18	25
Cv (UK)	3,1	5,5	8,3	13	17	24
Cv (US)	3,7	6,6	10	15	21	29

**TLV EURO ENGINEERING GmbH**

Daimler-Benz-Straße 16-18  
74915 Waibstadt, Germany  
Tel: 07263-9150-0 Fax: 07263-9150-50  
E-mail: info@tlv-euro.de

Manufacturer  
**TLV CO., LTD.**  
Kakogawa, Japan  
is approved by LRQA Ltd. to ISO 9001/14001

ISO 9001/ISO 14001

