

Best.-Nr.	Ausführung	PN	Nennweite/DN										
			40	50	65	80	100	125	150	200	250	300	
9830	ohne Hebel und Gewicht	16	•		•				•			•	•
9831				•		•	•		•	•			

Rückschlagklappen dienen dem Schutz der Rohrleitungen und Anlagen gegen das Zurückfluten des Durchflussmediums.

Die Öffnung der Klappe erfolgt selbsttätig bei Strömung gemäß dem Pfeil am Ventilgehäuse.

Baulänge nach EN 558-1 GR 48 (DIN 3202 T1 - F6)

Nr. 9831

Konstruktionsmerkmale:

- geringes Gewicht
- bessere Reinigung
- korrosionsfreie Klappenlagerung
- optimiertes Strömungsverhalten
- einfache Wartung
- PN 25 (auf Anfrage)

min. Öffnungsdruck 0,03 bar
min. Schließdruck 0,5 bar (Dichtheit)



Einbauhinweise:

- Rückschlagklappen sind für den Einbau in waagrechte Rohrleitungen konzipiert. Ein Einbau in schrägen und senkrechten Rohrleitungen ist dann zulässig, wenn das Medium von unten nach oben fließt.

Werkstoffe:	9831	9830
Gehäuse	Sphäroguss GJS 400/500 epoxy-pulverbeschichtet	Grauguss epoxy-pulverbeschichtet
Klappe/ Klappenarm	Elastomer/Polyamid (trinkwassertauglich)	
Schrauben, Muttern	NIRO	NIRO
Deckeldichtung	Elastomer (trinkwassertauglich)	Klingerit
Klappenwelle	Polyamid	NIRO
Klappenbolzen		
Klappendichtung		Elastomer (trinkwassertauglich)

Nr. 9830

Konstruktionsmerkmale:

- Ausführung mit Hebel und Gewicht (auf Anfrage)
- min. Öffnungsdruck 0,03 bar
min. Schließdruck 0,1 bar (Dichtheit)

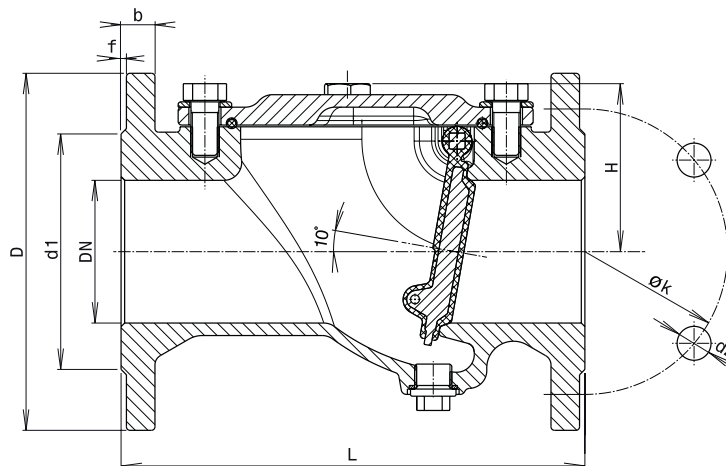


- Es ist darauf zu achten, daß die Durchflussrichtung mit der Pfeilrichtung am Gehäuse übereinstimmt und die Drehachse der Klappe in waagrechter Ebene liegt.

Rückschlagklappe

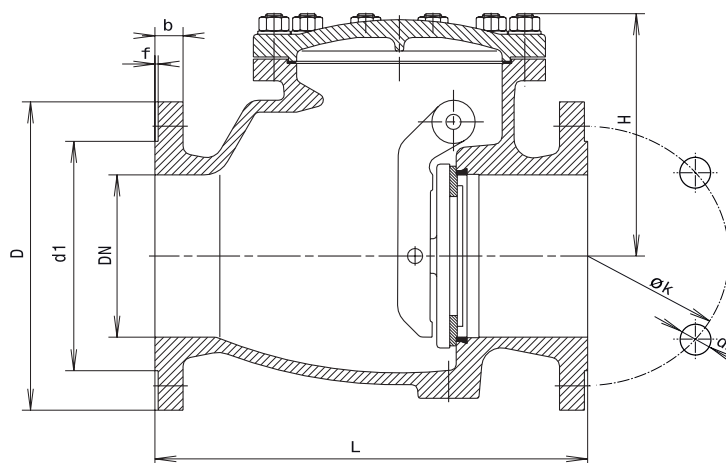
Nr. 9831

ohne Hebel und Gewicht



Nr. 9830

ohne Hebel und Gewicht



Flanschen bemessen nach EN 1092-2, gebohrt nach DIN 2501-PN 10 (Standard);
DIN 2501-PN 16 ab DN 200 mm bei Bestellung bitte angeben - andere Normen auf Anfrage!

DN	PN	L	H	D	d 1	k	d 2	f	b	Schrauben	Kv m³/h	Gewicht kg
40	16	180	119	150	88	110	19	3	18	4 x M 16	60	9,0
50	16	200	77	165	102	125	19	3	19	4 x M 16	170	9,5
65	16	240	141	185	122	145	19	3	20	4 x M 16	163	15,0
80	16	260	95	200	138	160	19	3	19	8 x M 16	366	14,5
100	16	300	113	220	158	180	19	3	19	8 x M 16	698	22,5
125	16	350	199	250	188	210	19	3	26	8 x M 16	588	46,0
150	16	400	155	285	212	240	23	3	19	8 x M 20	1489	45,0
200	10	500	187	340	268	295	23	3	20	8 x M 20	1388	82,0
	12 x M 20											
250	10	600	337	405	320	350	23	3	32	12 x M 20	180,0	
	16					355	27			12 x M 24		
300	10	700	374	460	378	400	23	4	32	12 x M 20	270,0	
	16					410	27			12 x M 24		