

Spezifikation Nr.: 736 - VF10E2 (Seite 1 von 1)

Benennung: Vorschweißflansch

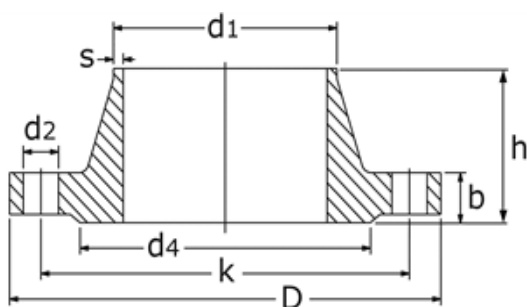
Werkstoff: 1.4301/1.4306/1.4307/1.4541

Toleranzen lt. EN 1092-1, Typ 11

Ausführungsart: PN 10, d1: lt. EN 1092-1 ausser bei den metrischen Abmessungen

Prüfbescheinigung: DIN EN 10204, 3.1

Kennzeichnung: Hersteller, Flanschennorm und Typ, Werkstoff, Charge u. Abmessungen



DN	Abmessungen (mm)									Gewicht (kg/Stk.)	Bezeichnung
	D	k	d4	d2	s	d1	b	h			
	Anzahl x mm										
200	340	295	268	8x22	6,3	206,0	24	62	M	11,00	VF10E2-206
200	340	295	268	8x22	6,3	219,1	24	62	I	11,00	VF10E2-219
250	395	350	320	12x22	6,3	256,0	26	68	M	12,00	VF10E2-256

I= Iso
M= Metrisch

Revision: 1
Datum: November 2010
Datum: Jänner 2011

Bearbeiter: Regine Bauer
Geprüft: Ronald Melzer
Freigabe: Peter Scheiblauber




Eigentums- und Urheberrecht der Kontinentale, Zweigniederlassung der Frauenthal Handel GmbH, an dieser Spezifikation und deren Beilagen. Keine Weitergabe und Vervielfältigung ohne deren schriftliche Genehmigung zulässig.

Spezifikation Nr.: 736 - VF16E2 (Seite 1 von 2)

Benennung: Vorschweißflansch

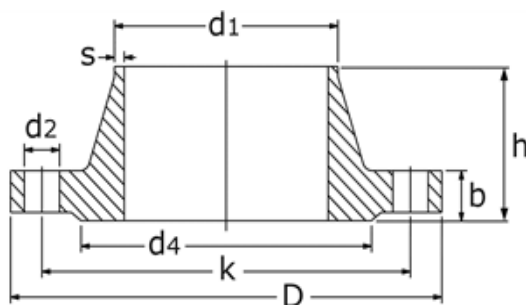
Werkstoff: 1.4301/1.4306/1.4307/1.4541

Toleranzen lt. EN 1092-1, Typ 11

Ausführungsart: PN 16, d1: lt. EN 1092-1 ausser bei den metrischen Abmessungen

Prüfbescheinigung: DIN EN 10204, 3.1

Kennzeichnung: Hersteller, Flanschennorm und Typ, Werkstoff, Charge u. Abmessungen



DN	Abmessungen (mm)									Gewicht (kg/Stk.)	Bezeichnung
	D	k	d4	d2	s	d1	b	h			
	Anzahl x mm										
50	165	125	102	4x18	2,9	54,0	18	45	M	2,53	VF16E2-54
50	165	125	102	4x18	2,9	60,3	18	45	I	2,53	VF16E2-60
65	185	145	122	8x18	2,9	70,0	18	45	M	3,06	VF16E2-70
65	185	145	122	4x18	2,9	70,0	18	45	M	3,06	VF16E2-70/4
65	185	145	122	8x18	2,9	76,1	18	45	I	3,06	VF16E2-76
65	185	145	122	4x18	2,9	76,1	18	45	I	3,06	VF16E2-76/4
80	200	160	138	8x18	3,2	84,0	20	50	M	3,70	VF16E2-84
80	200	160	138	8x18	3,2	88,9	20	50	I	3,70	VF16E2-88
100	220	180	158	8x18	3,6	104,0	20	52	M	4,62	VF16E2-104
100	220	180	158	8x18	3,6	106,0	20	52	M	4,62	VF16E2-106
100	220	180	158	8x18	3,6	114,3	20	52	I	4,62	VF16E2-114
125	250	210	188	8x18	4,0	129,0	22	55	M	6,30	VF16E2-129
125	250	210	188	8x18	4,0	131,0	22	55	M	6,30	VF16E2-131
125	250	210	188	8x18	4,0	139,7	22	55	I	6,30	VF16E2-139
150	285	240	212	8x22	4,5	156,0	22	55	M	7,75	VF16E2-156

I= Iso

M= Metrisch

Revision: 1

Datum: November 2010

Datum: Jänner 2011

Bearbeiter: Regine Bauer

Geprüft: Ronald Melzer

Freigabe: Peter Scheiblauber



Eigentums- und Urheberrecht der Kontinental, Zweigniederlassung der Frauenthal Handel GmbH, an dieser Spezifikation und deren Beilagen. Keine Weitergabe und Vervielfältigung ohne deren schriftliche Genehmigung zulässig.

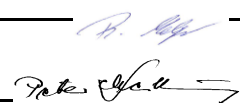
Spezifikation Nr.: 736 - VF16E2
(Seite 2 von 2)

DN	Abmessungen (mm)									Gewicht (kg/Stk.)	Bezeichnung
	D	k	d4	d2	s	d1	b	h			
				Anzahl x mm							
150	285	240	212	8x22	4,5	168,3	22	55	I	7,75	VF16E2-168
200	340	295	268	12x22	6,3	206,0	24	62	M	11,00	VF16E2-206
200	340	295	268	12x22	6,3	219,1	24	62	I	11,00	VF16E2-219
250	405	355	320	12x26	6,3	256,0	26	70	M	15,60	VF16E2-256
250	405	355	320	12x26	6,3	273,0	26	70	I	15,60	VF16E2-273
300	460	410	378	12x26	7,1	306,0	28	78	M	22,00	VF16E2-306
300	460	410	378	12x26	7,1	323,9	28	78	I	22,00	VF16E2-323

I = Iso
M = Metrisch

Revision: 1
Datum: November 2010
Datum: Jänner 2011

Bearbeiter: Regine Bauer
Geprüft: Ronald Melzer
Freigabe: Peter Scheiblauber




Eigentums- und Urheberrecht der Kontinental, Zweigniederlassung der Frauenthal Handel GmbH, an dieser Spezifikation und deren Beilagen. Keine Weitergabe und Vervielfältigung ohne deren schriftliche Genehmigung zulässig.

Spezifikation Nr.: 736 - VF40E2 (Seite 1 von 2)

Benennung: Vorschweißflansch

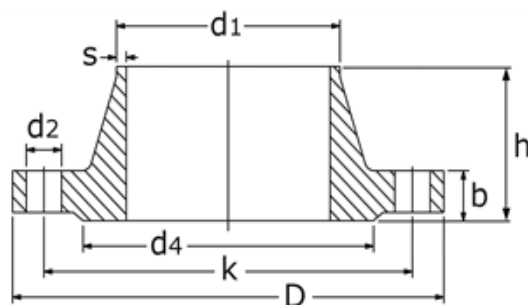
Werkstoff: 1.4301/1.4306/1.4307/1.4541

Toleranzen lt. EN 1092-1, Typ 11

Ausführungsart: PN 40, d1: lt. EN 1092-1 ausser bei den metrischen Abmessungen

Prüfbescheinigung: DIN EN 10204, 3.1

Kennzeichnung: Hersteller, Flanschennorm und Typ, Werkstoff, Charge u. Abmessungen



DN	Abmessungen (mm)									Gewicht (kg/Stk.)	Bezeichnung
	D	k	d4	d2	s	d1	b	h			
	Anzahl x mm										
15	95	65	45	4x14	2,0	18,0	16	38	M	0,65	VF40E2-18
15	95	65	45	4x14	2,0	20,0	16	38	M	0,65	VF40E2-20
15	95	65	45	4x14	2,0	21,3	16	38	I	0,75	VF40E2-21
20	105	75	58	4x14	2,3	23,0	18	40	M	0,95	VF40E2-23
20	105	75	58	4x14	2,3	25,0	18	40	M	0,95	VF40E2-25
20	105	75	58	4x14	2,3	26,9	18	40	I	1,06	VF40E2-26
25	115	85	68	4x14	2,6	28,0	18	40	M	1,14	VF40E2-28
25	115	85	68	4x14	2,6	30,0	18	40	M	1,14	VF40E2-30
25	115	85	68	4x14	2,6	33,7	18	40	I	1,29	VF40E2-33
32	140	100	78	4x18	2,6	35,0	18	42	M	1,69	VF40E2-35
32	140	100	78	4x18	2,6	38,0	18	42	M	1,69	VF40E2-38
32	140	100	78	4x18	2,6	42,4	18	42	I	1,88	VF40E2-42
40	150	110	88	4x18	2,6	44,0	18	45	M	1,88	VF40E2-44
40	150	110	88	4x18	2,6	48,3	18	45	I	2,33	VF40E2-48
50	165	125	102	4x18	2,9	60,3	20	48	I	2,82	VF40E2-60

I= Iso

M= Metrisch

Revision: 1

Datum: November 2010

Datum: Jänner 2011

Bearbeiter: Regine Bauer

Geprüft: Ronald Melzer

Freigabe: Peter Scheiblauber



Eigentums- und Urheberrecht der Kontinentale, Zweigniederlassung der Frauenthal Handel GmbH, an dieser Spezifikation und deren Beilagen. Keine Weitergabe und Vervielfältigung ohne deren schriftliche Genehmigung zulässig.

Spezifikation Nr.: 736 - VF40E2
(Seite 2 von 2)

DN	Abmessungen (mm)									Gewicht (kg/Stk.)	Bezeichnung	
	D	k	d4	d2	s	d1	b	h				
				Anzahl x mm								
65	185	145	122	8x18	2,9	76,1	22	52	I	3,74	VF40E2-76	
80	200	160	138	8x18	3,2	88,9	24	58	I	4,75	VF40E2-88	
100	235	190	162	8x22	3,6	114,3	24	65	I	6,52	VF40E2-114	
125	270	220	188	8x26	4,0	139,7	26	68	I	9,07	VF40E2-139	
150	300	250	218	8x26	4,5	168,3	28	75	I	11,80	VF40E2-168	
200	375	320	285	12x30	6,3	219,1	34	88	I	21,50	VF40E2-219	
250	450	385	345	12x33	7,1	273,0	38	105	I	34,90	VF40E2-273	

I = Iso
M = Metrisch

Revision: 1
Datum: November 2010
Datum: Jänner 2011

Bearbeiter: Regine Bauer
Geprüft: Ronald Melzer
Freigabe: Peter Scheiblauber





Eigentums- und Urheberrecht der Kontinentale, Zweigniederlassung der Frauenthal Handel GmbH, an dieser Spezifikation und deren Beilagen. Keine Weitergabe und Vervielfältigung ohne deren schriftliche Genehmigung zulässig.

Spezifikation Nr.: 736 - VF10E4 (Seite 1 von 1)

Benennung: Vorschweißflansch

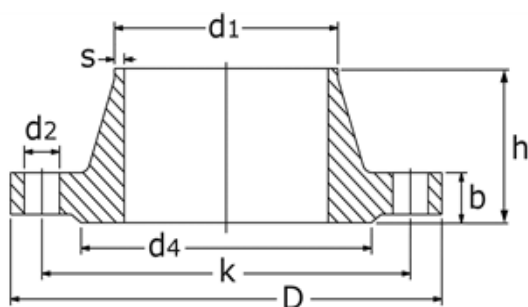
Werkstoff: 1.4404/1.4432/1.4435/1.4571

Toleranzen lt. EN 1092-1, Typ 11

Ausführungsart: PN 10, lt. EN 1092-1

Prüfbescheinigung: DIN EN 10204, 3.1

Kennzeichnung: Hersteller, Flanschennorm und Typ, Werkstoff, Charge u. Abmessungen



DN	Abmessungen (mm)									Gewicht (kg/Stk.)	Bezeichnung
	D	k	d4	d2	s	d1	b	h			
	Anzahl x mm										
200	340	295	268	8x22	6,3	219,1	24	62	I	11,30	VF10E4-219
250	395	350	320	12x22	6,3	273,0	26	68	I	14,70	VF10E4-273
300	445	400	370	12x22	7,1	323,9	26	68	I	17,50	VF10E4-323

I= Iso
M= Metrisch

Revision: 1
Datum: November 2010
Datum: Jänner 2011

Bearbeiter: Regine Bauer
Geprüft: Ronald Melzer
Freigabe: Peter Scheiblauber




Eigentums- und Urheberrecht der Kontinentale, Zweigniederlassung der Frauenthal Handel GmbH, an dieser Spezifikation und deren Beilagen. Keine Weitergabe und Vervielfältigung ohne deren schriftliche Genehmigung zulässig.

Spezifikation Nr.: 736 - VF16E4 (Seite 1 von 2)

Benennung: Vorschweißflansch

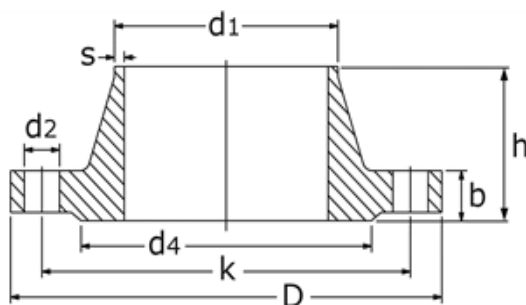
Werkstoff: 1.4404/1.4432/1.4435/1.4571

Toleranzen lt. EN 1092-1, Typ 11

Ausführungsart: PN 16, d1: lt. EN 1092-1 ausser bei den metrischen Abmessungen

Prüfbescheinigung: DIN EN 10204, 3.1

Kennzeichnung: Hersteller, Flanschennorm und Typ, Werkstoff, Charge u. Abmessungen



DN	Abmessungen (mm)									Gewicht (kg/Stk.)	Bezeichnung
	D	k	d4	d2	s	d1	b	h			
	Anzahl x mm										
50	165	125	102	4x18	2,9	54,0	18	45	M	2,53	VF16E4-54
50	165	125	102	4x18	2,9	60,3	18	45	I	2,53	VF16E4-60
65	185	145	122	8x18	2,9	70,0	18	45	M	3,06	VF16E4-70
65	185	145	122	4x18	2,9	70,0	18	45	M	3,06	VF16E4-70/4
65	185	145	122	8x18	2,9	76,1	18	45	I	3,06	VF16E4-76
65	185	145	122	4x18	2,9	76,1	18	45	I	3,06	VF16E4-76/4
80	200	160	138	8x18	3,2	84,0	20	50	M	3,70	VF16E4-84
80	200	160	138	8x18	3,2	88,9	20	50	I	3,70	VF16E4-88
100	220	180	158	8x18	3,6	104,0	20	52	M	4,62	VF16E4-104
100	220	180	158	8x18	3,6	106,0	20	52	M	4,62	VF16E4-106
100	220	180	158	8x18	3,6	114,3	20	52	I	4,62	VF16E4-114
125	250	210	188	8x18	4,0	129,0	22	55	M	6,30	VF16E4-129
125	250	210	188	8x18	4,0	131,0	22	55	M	6,30	VF16E4-131
125	250	210	188	8x18	4,0	139,7	22	55	I	6,30	VF16E4-139
150	285	240	212	8x22	4,5	156,0	22	55	M	7,75	VF16E4-156

I= Iso

M= Metrisch

Revision: 1

Datum: November 2010

Datum: Jänner 2011

Bearbeiter: Regine Bauer

Geprüft: Ronald Melzer

Freigabe: Peter Scheiblauber



Eigentums- und Urheberrecht der Kontinentale, Zweigniederlassung der Frauenthal Handel GmbH, an dieser Spezifikation und deren Beilagen. Keine Weitergabe und Vervielfältigung ohne deren schriftliche Genehmigung zulässig.

Spezifikation Nr.: 736 - VF16E4 (Seite 2 von 2)

DN	Abmessungen (mm)									Gewicht (kg/Stk.)	Bezeichnung
	D	k	d4	d2	s	d1	b	h			
				Anzahl x mm							
150	285	240	212	8x22	4,5	168,3	22	55	I	7,75	VF16E4-168
200	340	295	268	12x22	6,3	206,0	24	62	M	11,00	VF16E4-206
200	340	295	268	12x22	6,3	219,1	24	62	I	11,00	VF16E4-219
250	405	355	320	12x26	6,3	256,0	26	70	M	15,60	VF16E4-256
250	405	355	320	12x26	6,3	273,0	26	70	I	15,60	VF16E4-273
300	460	410	378	12x26	7,1	306,0	28	78	M	22,00	VF16E4-306
300	460	410	378	12x26	7,1	323,9	28	78	I	22,00	VF16E4-323

I = Iso
M = Metrisch

Revision: 1
Datum: November 2010
Datum: Jänner 2011

Bearbeiter: Regine Bauer
Geprüft: Ronald Melzer
Freigabe: Peter Scheiblauber




Eigentums- und Urheberrecht der Kontinentale, Zweigniederlassung der Frauenthal Handel GmbH, an dieser Spezifikation und deren Beilagen. Keine Weitergabe und Vervielfältigung ohne deren schriftliche Genehmigung zulässig.

Spezifikation Nr.: 736 - VF40E4 (Seite 1 von 2)

Benennung: Vorschweißflansch

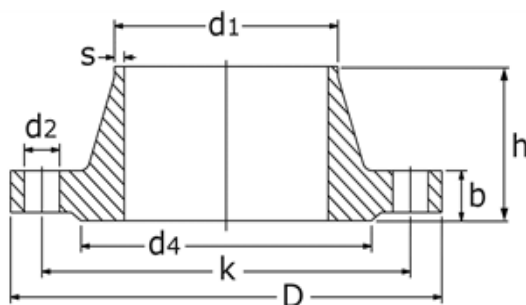
Werkstoff: 1.4404/1.4432/1.4435/1.4571

Toleranzen lt. EN 1092-1, Typ 11

Ausführungsart: PN 40, d1: lt. EN 1092-1 ausser bei den metrischen Abmessungen

Prüfbescheinigung: DIN EN 10204, 3.1

Kennzeichnung: Hersteller, Flanschennorm und Typ, Werkstoff, Charge u. Abmessungen



DN	Abmessungen (mm)									Gewicht (kg/Stk.)	Bezeichnung
	D	k	d4	d2	s	d1	b	h			
	Anzahl x mm										
10	90	60	40	4x14	2,0	17,2	16	35	I	0,58	VF40E4-17
15	95	65	45	4x14	2,0	18,0	16	38	M	0,65	VF40E4-18
15	95	65	45	4x14	2,0	20,0	16	38	M	0,65	VF40E4-20
15	95	65	45	4x14	2,0	21,3	16	38	I	0,75	VF40E4-21
20	105	75	58	4x14	2,3	23,0	18	40	M	0,95	VF40E4-23
20	105	75	58	4x14	2,3	25,0	18	40	M	0,95	VF40E4-25
20	105	75	58	4x14	2,3	26,9	18	40	I	1,06	VF40E4-26
25	115	85	68	4x14	2,6	28,0	18	40	M	1,14	VF40E4-28
25	115	85	68	4x14	2,6	30,0	18	40	M	1,14	VF40E4-30
25	115	85	68	4x14	2,6	33,7	18	40	I	1,29	VF40E4-33
32	140	100	78	4x18	2,6	35,0	18	42	M	1,69	VF40E4-35
32	140	100	78	4x18	2,6	38,0	18	42	M	1,69	VF40E4-38
32	140	100	78	4x18	2,6	42,4	18	42	I	1,88	VF40E4-42
40	150	110	88	4x18	2,6	44,0	18	45	M	1,88	VF40E4-44
40	150	110	88	4x18	2,6	48,3	18	45	I	2,33	VF40E4-48

I= Iso

M= Metrisch

Revision: 1

Datum: November 2010

Datum: Jänner 2011

Bearbeiter: Regine Bauer

Geprüft: Ronald Melzer

Freigabe: Peter Scheiblauber




Eigentums- und Urheberrecht der Kontinentale, Zweigniederlassung der Frauenthal Handel GmbH, an dieser Spezifikation und deren Beilagen. Keine Weitergabe und Vervielfältigung ohne deren schriftliche Genehmigung zulässig.

Spezifikation Nr.: 736 - VF40E4
(Seite 2 von 2)

DN	Abmessungen (mm)									Gewicht (kg/Stk.)	Bezeichnung
	D	k	d4	d2	s	d1	b	h			
				Anzahl x mm							
50	165	125	102	4x18	2,9	60,3	20	48	I	2,82	VF40E4-60
65	185	145	122	8x18	2,9	76,1	22	52	I	3,74	VF40E4-76
80	200	160	138	8x18	3,2	88,9	24	58	I	4,75	VF40E4-88
100	235	190	162	8x22	3,6	114,3	24	65	I	6,52	VF40E4-114
125	270	220	188	8x26	4,0	139,7	26	68	I	9,07	VF40E4-139
150	300	250	218	8x26	4,5	168,3	28	75	I	11,80	VF40E4-168
200	375	320	285	12x30	6,3	219,1	34	88	I	21,50	VF40E4-219

I = Iso
M = Metrisch

Revision: 1
Datum: November 2010
Datum: Jänner 2011

Bearbeiter: Regine Bauer
Geprüft: Ronald Melzer
Freigabe: Peter Scheiblauber




Spezifikation Nr.: 736 - VF10E5 (Seite 1 von 1)

Benennung: Vorschweißflansch

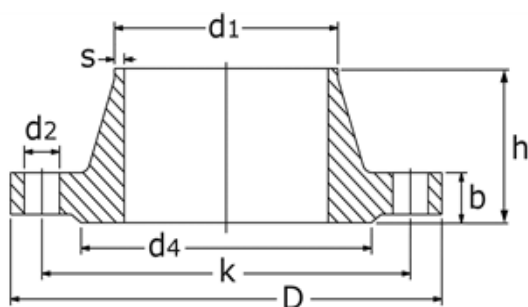
Werkstoff: 1.4571

Toleranzen lt. EN 1092-1, Typ 11

Ausführungsart: PN 10, lt. EN 1092-1

Prüfbescheinigung: DIN EN 10204, 3.1

Kennzeichnung: Hersteller, Flanschennorm und Typ, Werkstoff, Charge u. Abmessungen



DN	Abmessungen (mm)									Gewicht (kg/Stk.)	Bezeichnung
	D	k	d4	d2	s	d1	b	h			
200	340	295	268	8x22	6,3	219,1	24	62	l	11,30	VF10E5-219

l= Iso
M= Metrisch

Revision: 1
Datum: November 2010
Datum: Jänner 2011

Bearbeiter: Regine Bauer
Geprüft: Ronald Melzer
Freigabe: Peter Scheiblauber




Eigentums- und Urheberrecht der Kontinentale, Zweigniederlassung der Frauenthal Handel GmbH, an dieser Spezifikation und deren Beilagen. Keine Weitergabe und Vervielfältigung ohne deren schriftliche Genehmigung zulässig.

Spezifikation Nr.: 736 - VF16E5 (Seite 1 von 1)

Benennung: Vorschweißflansch

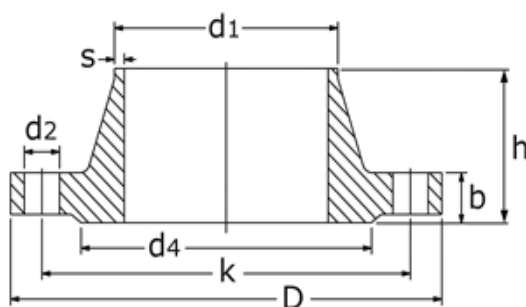
Werkstoff: 1.4571

Toleranzen lt. EN 1092-1, Typ 11

Ausführungsart: PN 16, lt. EN 1092-1

Prüfbescheinigung: DIN EN 10204, 3.1

Kennzeichnung: Hersteller, Flanschennorm und Typ, Werkstoff, Charge u. Abmessungen



DN	Abmessungen (mm)									Gewicht (kg/Stk.)	Bezeichnung
	D	k	d4	d2	s	d1	b	h			
	Anzahl x mm										
50	165	125	102	4x18	2,9	60,3	18	45	1	2,53	VF16E5-60
65	185	145	122	8x18	2,9	76,1	18	45	1	3,06	VF16E5-76
65	185	145	122	4x18	2,9	76,1	18	45	1	3,06	VF16E5-76/4
80	200	160	138	8x18	3,2	88,9	20	50	1	3,70	VF16E5-88
100	220	180	158	8x18	3,6	114,3	20	52	1	4,62	VF16E5-114
125	250	210	188	8x18	4,0	139,7	22	55	1	6,30	VF16E5-139
150	285	240	212	8x22	4,5	168,3	22	55	1	7,75	VF16E5-168
200	340	295	268	12x22	6,3	219,1	24	62	1	11,00	VF16E5-219
250	405	355	320	12x26	6,3	273,0	26	70	1	15,60	VF16E5-273

I= Iso
M= Metrisch

Revision: 1
Datum: November 2010
Datum: Jänner 2011

Bearbeiter: Regine Bauer
Geprüft: Ronald Melzer
Freigabe: Peter Scheiblauer




Eigentums- und Urheberrecht der Kontinentale, Zweigniederlassung der Frauenthal Handel GmbH, an dieser Spezifikation und deren Beilagen. Keine Weitergabe und Vervielfältigung ohne deren schriftliche Genehmigung zulässig.

Spezifikation Nr.: 736 - VF40E5 (Seite 1 von 1)

Benennung: Vorschweißflansch

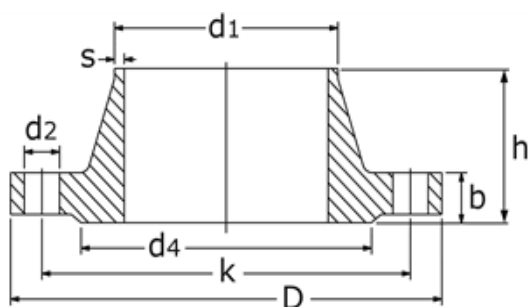
Werkstoff: 1.4571

Toleranzen lt. EN 1092-1, Typ 11

Ausführungsart: PN 40, lt. EN 1092-1

Prüfbescheinigung: DIN EN 10204, 3.1

Kennzeichnung: Hersteller, Flanschennorm und Typ, Werkstoff, Charge u. Abmessungen



DN	Abmessungen (mm)									Gewicht (kg/Stk.)	Bezeichnung
	D	k	d4	d2	s	d1	b	h			
	Anzahl x mm										
15	95	65	45	4x14	2,0	21,3	16	38	I	0,75	VF40E5-21
20	105	75	58	4x14	2,3	26,9	18	40	I	1,06	VF40E5-26
25	115	85	68	4x14	2,6	33,7	18	40	I	1,29	VF40E5-33
32	140	100	78	4x18	2,6	42,4	18	42	I	1,88	VF40E5-42
40	150	110	88	4x18	2,6	48,3	18	45	I	2,33	VF40E5-48
50	165	125	102	4x18	2,9	60,3	20	48	I	2,82	VF40E5-60
65	185	145	122	8x18	2,9	76,1	22	52	I	3,74	VF40E5-76
80	200	160	138	8x18	3,2	88,9	24	58	I	4,75	VF40E5-88
100	235	190	162	8x22	3,6	114,3	24	65	I	6,52	VF40E5-114
125	270	220	188	8x26	4,0	139,7	26	68	I	9,07	VF40E5-139
150	300	250	218	8x26	4,5	168,3	28	75	I	11,80	VF40E5-168

I= Iso
M= Metrisch

Revision: 1
Datum: November 2010
Datum: Jänner 2011

Bearbeiter: Regine Bauer
Geprüft: Ronald Melzer
Freigabe: Peter Scheiblauber




Eigentums- und Urheberrecht der Kontinentale, Zweigniederlassung der Frauenthal Handel GmbH, an dieser Spezifikation und deren Beilagen. Keine Weitergabe und Vervielfältigung ohne deren schriftliche Genehmigung zulässig.

Spezifikation Nr.: 736 - VF10E2O (Seite 1 von 1)

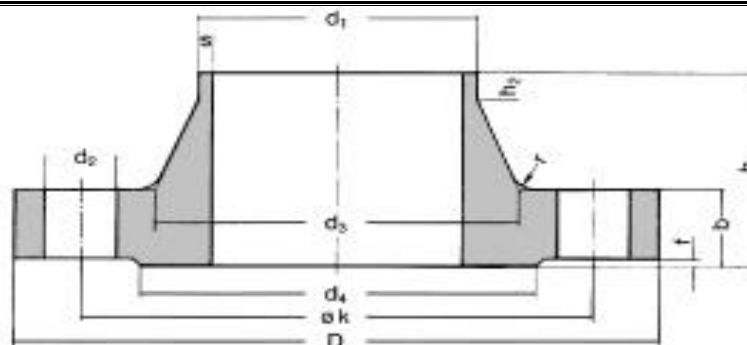
Benennung: Vorschweißflansch, ähnlich EN 1092-1, Typ 11 Orbital

Werkstoff: 1.4301/1.4306/1.4307/1.4541 Toleranzen Anschweißenden DIN EN ISO 1127 D2/T3, sonstige nach EN 1092-1

Ausführungsart: PN 10, Dichtfläche Form B1, Fugenform I-Naht EN 29692-Kennzahl 1.2, allseits spannend bearbeitet, Enden glatt geschnitten zum Orbitalschweißen

Prüfbescheinigung: DIN EN 10204, 3.1

Kennzeichnung: Hersteller, Flanschennorm und Typ, Ansatzdicke, Werkstoff, Charge u. Abmessungen



Tol. h2
DN 200-250: +2,0/-2,0mm
DN 300: +3,0/-3,0mm

DN	Abmessungen (mm)										Gewicht (kg/Stk.)	Bezeichnung
	D	k	d4	d2	s	d1	b	h1	h2			
	Anzahl x mm											
200	340	295	268	8x22	2	204	24	62	16	M	11,30	VF10E2O204
200	340	295	268	8x22	3	206	24	62	16	M	11,30	VF10E2O206
250	395	350	320	12x22	3	256	26	68	16	M	15,60	VF10E2O256
300	445	400	370	12x22	3	306	26	68	16	M	22,00	VF10E2O306

I= Iso
M= Metrisch

Revision: 2
Datum: August 2013
Datum: August 2013

Bearbeiter: Regine Bauer
Geprüft: Markus Weber *Markus Weber*
Freigabe: Peter Scheiblauer *Peter Scheiblauer*



Eigentums- und Urheberrecht der Kontinentale, Zweigniederlassung der Frauenthal Handel GmbH, an dieser Spezifikation und deren Beilagen. Keine Weitergabe und Vervielfältigung ohne deren schriftliche Genehmigung zulässig.

Spezifikation Nr.: 736 - VF16E20 (Seite 1 von 2)

Benennung: Vorschweißflansch, ähnlich EN 1092-1, Typ 11 Orbital

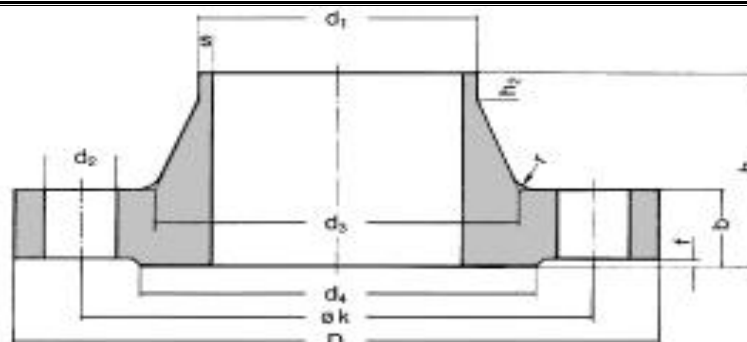
Werkstoff: 1.4301/1.4306/1.4307/1.4541
Toleranzen Anschweißenden DIN EN ISO 1127
bis inkl. DN 80: D3/T3, ab DN 100: D2/T3
sonstige nach EN 1092-1

Ausführungsart: PN 16, Dichtfläche Form B1, Fugenform I-Naht EN 29692-Kennzahl 1.2,
allseits spannend bearbeitet, Enden glatt geschnitten zum Orbitalschweißen

Prüfbescheinigung: DIN EN 10204, 3.1

Kennzeichnung: Hersteller, Flanschennorm und Typ, Ansatzdicke, Werkstoff, Charge u. Abmessungen

Tol. h2
DN 50-80: +1,5/-1,5mm
DN 100-250: +2,0/-2,0mm
DN 300: +3,0/-3,0mm



DN	Abmessungen (mm)										Gewicht (kg/Stk.)	Bezeichnung
	D	k	d4	d2	s	d1	b	h1	h2			
	Anzahl x mm											
50	165	125	102	4x18	2	54,0	18	45	8	M	2,53	VF16E2O54
50	165	125	102	4x18	2	60,3	18	45	8	I	2,53	VF16E2O60
65	185	145	122	8x18	2	70,0	18	45	10	M	3,06	VF16E2O70
65	185	145	122	4x18	2	70,0	18	45	10	M	3,06	VF16E2O70/4
65	185	145	122	8x18	2	76,1	18	45	10	I	3,06	VF16E2O76
65	185	145	122	4x18	2	76,1	18	45	10	I	3,06	VF16E2O76/4
80	200	160	138	8x18	2	84,0	20	50	10	M	3,70	VF16E2O84
80	200	160	138	8x18	2	88,9	20	50	10	I	3,70	VF16E2O88
100	220	180	158	8x18	2	104,0	20	52	12	M	4,62	VF16E2O104
100	220	180	158	8x18	3	106,0	20	52	12	M	4,62	VF16E2O106
125	250	210	188	8x18	2	129,0	22	55	12	M	6,30	VF16E2O129
150	285	240	212	8x22	2	154,0	22	55	12	M	7,75	VF16E2O154
150	285	240	212	8x22	3	156,0	22	55	12	M	7,75	VF16E2O156
200	340	295	268	12x22	2	204,0	24	62	16	M	11,30	VF16E2O204
200	340	295	268	12x22	3	206,0	24	62	16	M	11,30	VF16E2O206

I= Iso
M= Metrisch

Revision: 2
Datum: August 2013
Datum: August 2013
Bearbeiter: Regine Bauer
Geprüft: Markus Weber
Freigabe: Peter Scheiblauer



Eigentums- und Urheberrecht der Kontinentale, Zweigniederlassung der Frauenthal Handel GmbH, an dieser Spezifikation und deren Beilagen. Keine Weitergabe und Vervielfältigung ohne deren schriftliche Genehmigung zulässig.

Spezifikation Nr.: 736 - VF16E2O
(Seite 2 von 2)

DN	Abmessungen (mm)										Gewicht (kg/Stk.)	Bezeichnung
	D	k	d4	d2	s	d1	b	h1	h2			
250	405	355	320	12x26	3	256	26	70	16	M	15,60	VF16E2O256
300	460	410	378	12x26	3	306	28	78	16	M	22,00	VF16E2O306

I = Iso
M = Metrisch

Revision: 2	Bearbeiter: Regine Bauer	
Datum: August 2013	Geprüft: Markus Weber	<i>Weber Markus</i>
Datum: August 2013	Freigabe: Peter Scheiblauber	<i>Peter Scheiblauber</i>



Spezifikation Nr.: 736 - VF25E2O (Seite 1 von 1)

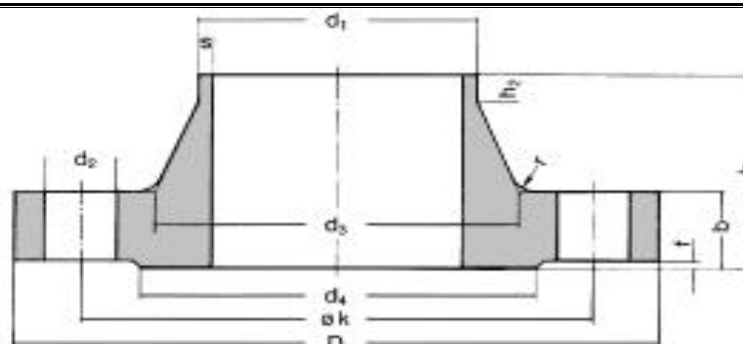
Benennung: Vorschweißflansch, ähnlich EN 1092-1, Typ 11 Orbital

Werkstoff: 1.4301/1.4306/1.4307/1.4541 Toleranzen Anschweißenden DIN EN ISO 1127 D2/T3, sonstige nach EN 1092-1

Ausführungsart: PN 25, Dichtfläche Form B1, Fugenform I-Naht EN 29692-Kennzahl 1.2, allseits spannend bearbeitet, Enden glatt geschnitten zum Orbitalschweißen

Prüfbescheinigung: DIN EN 10204, 3.1

Kennzeichnung: Hersteller, Flanschennorm und Typ, Ansatzdicke, Werkstoff, Charge u. Abmessungen



Tol. h2
DN 200-250: +2,0/-2,0mm
DN 300: +3,0/-3,0mm

DN	Abmessungen (mm)										Gewicht (kg/Stk.)	Bezeichnung
	D	k	d4	d2	s	d1	b	h1	h2			
	Anzahl x mm											
200	360	310	278	12x26	2	204	30	80	16	M	17,00	VF25E2O204
250	425	370	335	12x30	3	256	32	88	18	M	24,40	VF25E2O256
300	485	430	395	16x30	3	306	34	92	18	M	31,20	VF25E2O306

I= Iso
M= Metrisch

Revision: 2
Datum: August 2013
Datum: August 2013

Bearbeiter: Regine Bauer
Geprüft: Markus Weber *Weber Markus*
Freigabe: Peter Scheiblauer *Peter Scheiblauer*



Eigentums- und Urheberrecht der Kontinentale, Zweigniederlassung der Frauenthal Handel GmbH, an dieser Spezifikation und deren Beilagen. Keine Weitergabe und Vervielfältigung ohne deren schriftliche Genehmigung zulässig.

Spezifikation Nr.: 736 - VF40E2O (Seite 1 von 1)

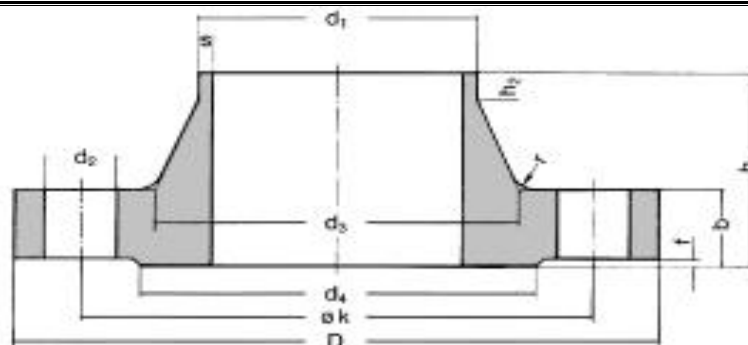
Benennung: Vorschweißflansch, ähnlich EN 1092-1, Typ 11 Orbital

Werkstoff: 1.4301/1.4306/1.4307/1.4541
Toleranzen Anschweißenden DIN EN ISO 1127
bis inkl. DN 80: D3/T3, ab DN 100: D2/T3
sonstige nach EN 1092-1

Ausführungsart: PN 40, Dichtfläche Form B1, Fugenform I-Naht EN 29692-Kennzahl 1.2,
allseits spannend bearbeitet, Enden glatt geschnitten zum Orbitalschweißen

Prüfbescheinigung: DIN EN 10204, 3.1

Kennzeichnung: Hersteller, Flanschennorm und Typ, Ansatzdicke, Werkstoff, Charge u. Abmessungen



Tol. h2
DN 15-250: +2,0/-2,0mm
DN 300: +3,0/-3,0mm

DN	Abmessungen (mm)										Gewicht (kg/Stk.)	Bezeichnung
	D	k	d4	d2	s	d1	b	h1	h2			
	Anzahl x mm											
15	95	65	45	4x14	1,6	21,3	16	38	6	I	0,75	VF40E2O21
20	105	75	58	4x14	1,6	26,9	18	40	6	I	1,06	VF40E2O26
25	115	85	68	4x14	2,0	33,7	18	40	6	I	1,29	VF40E2O33
32	140	100	78	4x18	2,0	42,4	18	42	6	I	1,88	VF40E2O42
40	150	110	88	4x18	2,0	44,0	18	45	7	M	2,33	VF40E2O44
40	150	110	88	4x18	2,0	48,3	18	45	7	I	2,33	VF40E2O48
50	165	125	102	4x18	2,0	60,3	20	48	8	I	2,82	VF40E2O60
65	185	145	122	8x18	2,0	76,1	22	52	10	I	3,74	VF40E2O76
80	200	160	138	8x18	2,0	88,9	24	58	12	I	4,75	VF40E2O88
100	235	190	162	8x22	2,0	104,0	24	65	12	M	6,52	VF40E2O104
125	270	220	188	8x26	2,0	129,0	26	68	12	M	9,07	VF40E2O129
150	300	250	218	8x26	2,0	154,0	28	75	12	M	11,80	VF40E2O154
200	375	320	285	12x30	2,0	204,0	34	88	16	M	21,50	VF40E2O204
250	450	385	345	12x33	3,0	256,0	38	105	18	M	34,90	VF40E2O256
300	515	450	410	16x33	3,0	306,0	42	115	18	M	49,70	VF40E2O306

I= Iso
M= Metrisch

Revision: 2
Datum: August 2013
Datum: August 2013
Bearbeiter: Regine Bauer
Geprüft: Markus Weber
Freigabe: Peter Scheiblauer



Eigentums- und Urheberrecht der Kontinentale, Zweigniederlassung der Frauenthal Handel GmbH, an dieser Spezifikation und deren Beilagen. Keine Weitergabe und Vervielfältigung ohne deren schriftliche Genehmigung zulässig.

Spezifikation Nr.: 736 - VF10E40 (Seite 1 von 1)

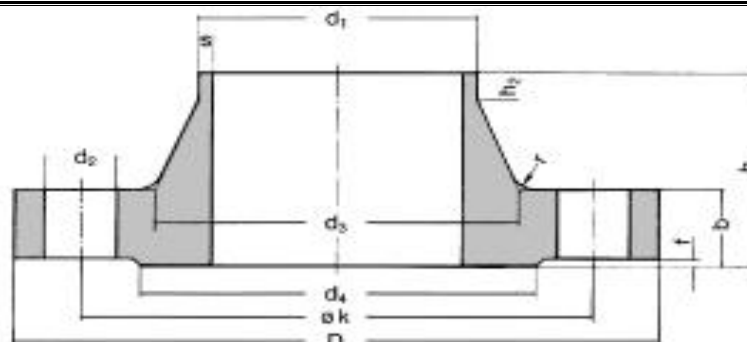
Benennung: Vorschweißflansch, ähnlich EN 1092-1, Typ 11 Orbital

Werkstoff: 1.4404/1.4432/1.4435 Toleranzen Anschweißenden DIN EN ISO 1127
D2/T3, sonstige nach EN 1092-1

Ausführungsart: PN 10, Dichtfläche Form B1, Fugenform I-Naht EN 29692-Kennzahl 1.2,
allseits spannend bearbeitet, Enden glatt geschnitten zum Orbitalschweißen

Prüfbescheinigung: DIN EN 10204, 3.1

Kennzeichnung: Hersteller, Flanschennorm und Typ, Ansatzdicke, Werkstoff, Charge u. Abmessungen



Tol. h2
DN 200-250: +2,0/-2,0mm
DN 300: +3,0/-3,0mm

DN	Abmessungen (mm)										Gewicht (kg/Stk.)	Bezeichnung
	D	k	d4	d2	s	d1	b	h1	h2			
	Anzahl x mm											
200	340	295	268	8x22	2	204	24	62	16	M	11,30	VF10E4O204
250	395	350	320	12x22	3	256	26	68	16	M	15,60	VF10E4O256
300	445	400	370	12x22	3	306	26	68	16	M	22,00	VF10E4O306

I= Iso
M= Metrisch

Revision: 2 Bearbeiter: Regine Bauer
 Datum: August 2013 Geprüft: Markus Weber *Markus Weber*
 Datum: August 2013 Freigabe: Peter Scheiblauer *Peter Scheiblauer*



Eigentums- und Urheberrecht der Kontinentale, Zweigniederlassung der Frauenthal Handel GmbH, an dieser Spezifikation und deren Beilagen. Keine Weitergabe und Vervielfältigung ohne deren schriftliche Genehmigung zulässig.

Spezifikation Nr.: 736 - VF16E40 (Seite 1 von 2)

Benennung: Vorschweißflansch, ähnlich EN 1092-1, Typ 11 Orbital

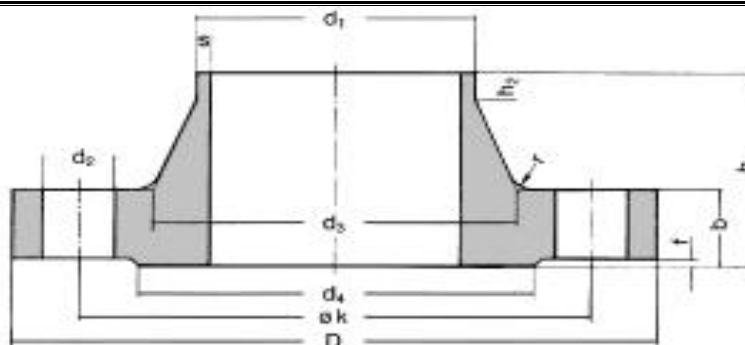
Werkstoff: 1.4404/1.4432/1.4435
Toleranzen Anschweißenden DIN EN ISO 1127
bis inkl. DN 80: D3/T3, ab DN 100: D2/T3
sonstige nach EN 1092-1

Ausführungsart: PN 16, Dichtfläche Form B1, Fugenform I-Naht EN 29692-Kennzahl 1.2,
allseits spannend bearbeitet, Enden glatt geschnitten zum Orbitalschweißen

Prüfbescheinigung: DIN EN 10204, 3.1

Kennzeichnung: Hersteller, Flanschennorm und Typ, Ansatzdicke, Werkstoff, Charge u. Abmessungen

Tol. h2
DN 50-80: +1,5/-1,5mm
DN 100-250: +2,0/-2,0mm
DN 300: +3,0/-3,0mm



DN	Abmessungen (mm)										Gewicht (kg/Stk.)	Bezeichnung
	D	k	d4	d2	s	d1	b	h1	h2			
	Anzahl x mm											
50	165	125	102	4x18	2	54,0	18	45	8	M	2,53	VF16E4O54
50	165	125	102	4x18	2	60,3	18	45	8	I	2,53	VF16E4O60
65	185	145	122	8x18	2	70,0	18	45	10	M	3,00	VF16E4O70
65	185	145	122	4x18	2	70,0	18	45	10	M	3,00	VF16E4O70/4
65	185	145	122	8x18	2	76,1	18	45	10	I	3,06	VF16E4O76
65	185	145	122	4x18	2	76,1	18	45	10	I	3,06	VF16E4O76/4
80	200	160	138	8x18	2	84,0	20	50	10	M	3,70	VF16E4O84
80	200	160	138	8x18	2	88,9	20	50	10	I	3,70	VF16E4O88
100	220	180	158	8x18	2	104,0	20	52	12	M	4,62	VF16E4O104
125	250	210	188	8x18	2	129,0	22	55	12	M	6,30	VF16E4O129
150	285	240	212	8x22	2	154,0	22	55	12	M	7,75	VF16E4O154
150	285	240	212	8x22	3	156,0	22	55	12	M	7,75	VF16E4O156
200	340	295	268	12x22	2	204,0	24	62	16	M	11,30	VF16E4O204
200	340	295	268	12x22	3	206,0	24	62	16	M	11,30	VF16E4O206

I= Iso
M= Metrisch

Revision: 2
Datum: August 2013
Datum: August 2013

Bearbeiter: Regine Bauer
Geprüft: Markus Weber
Freigabe: Peter Scheiblauer

Markus Weber
Peter Scheiblauer



Eigentums- und Urheberrecht der Kontinentale, Zweigniederlassung der Frauenthal Handel GmbH, an dieser Spezifikation und deren Beilagen. Keine Weitergabe und Vervielfältigung ohne deren schriftliche Genehmigung zulässig.

Spezifikation Nr.: 736 - VF16E40
(Seite 2 von 2)

DN	Abmessungen (mm)										Gewicht (kg/Stk.)	Bezeichnung	
	D	k	d4	d2	s	d1	b	h1	h2				
				Anzahl x mm									
250	405	355	320	12x26	3	256	26	70	16	M	15,60	VF16E4O256	
300	460	410	378	12x26	3	306	28	78	16	M	22,00	VF16E4O306	

I = Iso
M = Metrisch

Revision: 1	Bearbeiter: Regine Bauer	
Datum: August 2013	Geprüft: Markus Weber	<i>Weber Markus</i>
Datum: August 2013	Freigabe: Peter Scheiblauber	<i>Peter Scheiblauber</i>



Eigentums- und Urheberrecht der Kontinentale, Zweigniederlassung der Frauenthal Handel GmbH, an dieser Spezifikation und deren Beilagen. Keine Weitergabe und Vervielfältigung ohne deren schriftliche Genehmigung zulässig.

Spezifikation Nr.: 736 - VF25E40 (Seite 1 von 1)

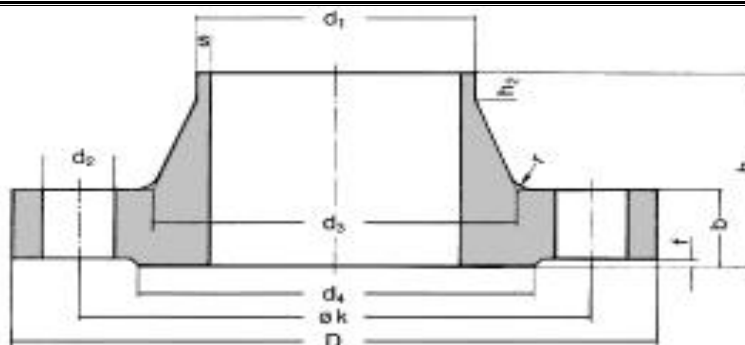
Benennung: Vorschweißflansch, ähnlich EN 1092-1, Typ 11 Orbital

Werkstoff: 1.4404/1.4432/1.4435 Toleranzen Anschweißenden DIN EN ISO 1127
D2/T3, sonstige nach EN 1092-1

Ausführungsart: PN 25, Dichtfläche Form B1, Fugenform I-Naht EN 29692-Kennzahl 1.2,
allseits spannend bearbeitet, Enden glatt geschnitten zum Orbitalschweißen

Prüfbescheinigung: DIN EN 10204, 3.1

Kennzeichnung: Hersteller, Flanschennorm und Typ, Ansatzdicke, Werkstoff, Charge u. Abmessungen



Tol. h2
DN 200-250: +2,0/-2,0mm
DN 300: +3,0/-3,0mm

DN	Abmessungen (mm)										Gewicht (kg/Stk.)	Bezeichnung
	D	k	d4	d2	s	d1	b	h1	h2			
	Anzahl x mm											
200	360	310	278	12x26	2	204	30	80	16	M	17,00	VF25E4O204
250	425	370	335	12x30	3	256	32	88	18	M	24,40	VF25E4O256
300	485	430	395	16x30	3	306	34	92	18	M	31,20	VF25E4O306

I= Iso
M= Metrisch

Revision: 2 Bearbeiter: Regine Bauer
 Datum: August 2013 Geprüft: Markus Weber *Markus Weber*
 Datum: August 2013 Freigabe: Peter Scheiblauer *Peter Scheiblauer*



Eigentums- und Urheberrecht der Kontinentale, Zweigniederlassung der Frauenthal Handel GmbH, an dieser Spezifikation und deren Beilagen. Keine Weitergabe und Vervielfältigung ohne deren schriftliche Genehmigung zulässig.

Spezifikation Nr.: 736 - VF40E40 (Seite 1 von 2)

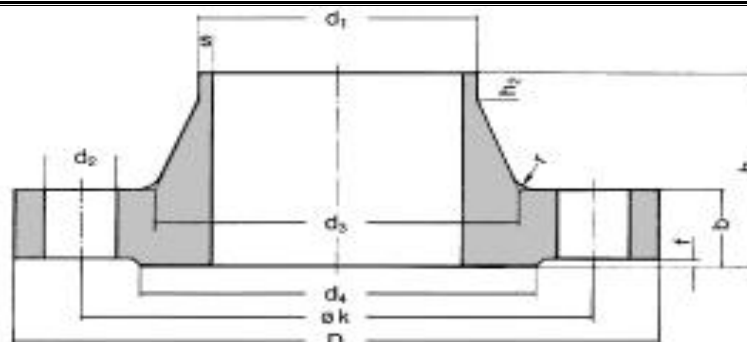
Benennung: Vorschweißflansch, ähnlich EN 1092-1, Typ 11 Orbital

Werkstoff: 1.4404/1.4432/1.4435
Toleranzen Anschweißenden DIN EN ISO 1127
bis inkl. DN 80: D3/T3, ab DN 100: D2/T3
sonstige nach EN 1092-1

Ausführungsart: PN 40, Dichtfläche Form B1, Fugenform I-Naht EN 29692-Kennzahl 1.2,
allseits spannend bearbeitet, Enden glatt geschnitten zum Orbitalschweißen

Prüfbescheinigung: DIN EN 10204, 3.1

Kennzeichnung: Hersteller, Flanschennorm und Typ, Ansatzdicke, Werkstoff, Charge u. Abmessungen



Tol. h2
DN 10-250: +2,0/-2,0mm
DN 300: +3,0/-3,0mm

DN	Abmessungen (mm)										Gewicht (kg/Stk.)	Bezeichnung
	D	k	d4	d2	s	d1	b	h1	h2			
	Anzahl x mm											
10	90	60	40	4x14	1,6	17,2	16	35	6	I	0,58	VF40E4O17
15	95	65	45	4x14	1,6	21,3	16	38	6	I	0,75	VF40E4O21
20	105	75	58	4x14	1,6	26,9	18	40	6	I	1,06	VF40E4O26
25	115	85	68	4x14	2,0	33,7	18	40	6	I	1,29	VF40E4O33
32	140	100	78	4x18	2,0	42,4	18	42	6	I	1,88	VF40E4O42
40	150	110	88	4x18	2,0	44,0	18	45	7	M	2,33	VF40E4O44
40	150	110	88	4x18	2,0	48,3	18	45	7	I	2,33	VF40E4O48
50	165	125	102	4x18	2,0	60,3	20	48	8	I	2,82	VF40E4O60
65	185	145	122	8x18	2,0	76,1	22	52	10	I	3,74	VF40E4O76
80	200	160	138	8x18	2,0	88,9	24	58	12	I	4,75	VF40E4O88
100	235	190	162	8x22	2,0	104,0	24	65	12	M	6,52	VF40E4O104
125	270	220	188	8x26	2,0	129,0	26	68	12	M	9,07	VF40E4O129
150	300	250	218	8x26	2,0	154,0	28	75	12	M	11,80	VF40E4O154
200	375	320	285	12x30	2,0	204,0	34	88	16	M	21,50	VF40E4O204

I= Iso
M= Metrisch

Revision: 2
Datum: August 2013
Datum: August 2013
Bearbeiter: Regine Bauer
Geprüft: Markus Weber
Freigabe: Peter Scheiblauer



Eigentums- und Urheberrecht der Kontinentale, Zweigniederlassung der Frauenthal Handel GmbH, an dieser Spezifikation und deren Beilagen. Keine Weitergabe und Vervielfältigung ohne deren schriftliche Genehmigung zulässig.

Spezifikation Nr.: 736 - VF40E40
(Seite 2 von 2)

DN	Abmessungen (mm)										Gewicht (kg/Stk.)	Bezeichnung	
	D	k	d4	d2	s	d1	b	h1	h2				
				Anzahl x mm									
250	450	385	345	12x33	3	256	38	105	18	M	34,90	VF40E40256	
300	515	450	410	16x33	3	306	42	115	18	M	49,70	VF40E40306	

I = Iso
M = Metrisch

Revision: 1	Bearbeiter: Regine Bauer	
Datum: August 2013	Geprüft: Markus Weber	<i>Weber Markus</i>
Datum: August 2013	Freigabe: Peter Scheiblauber	<i>Peter Scheiblauber</i>



Eigentums- und Urheberrecht der Kontinentale, Zweigniederlassung der Frauenthal Handel GmbH, an dieser Spezifikation und deren Beilagen. Keine Weitergabe und Vervielfältigung ohne deren schriftliche Genehmigung zulässig.