

## Spezifikation Nr.: 736 - ALU (Seite 1 von 2)

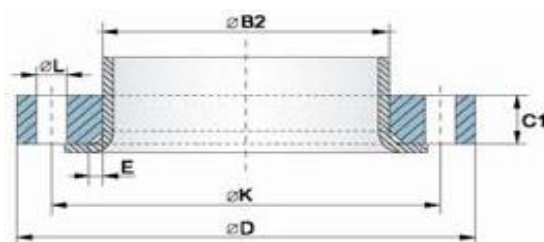
Benennung: Losflansch

Werkstoff: Leichtmetall GK-ALSI 12

Toleranzen lt. DIN 2642

Ausführungsart: PN 10, lt. DIN 2642, blank  
B2: lt. DIN 2642 ausser bei den metrischen Abmessungen

Kennzeichnung: Hersteller, Norm und Druck, Werkstoff, Charge u. Abmessungen



DN	Abmessungen (mm)							Gewicht (kg/Stk.)	Bezeichnung
	D	K	L	C1	B2	E			
			Anzahl x mm						
15	95	65	4x14	14	24,00	3	M	0,26	ALU18
15	95	65	4x14	14	24,00	3	I	0,26	ALU21
20	105	75	4x14	14	30,00	3	M	0,30	ALU23
20	105	75	4x14	14	30,00	3	I	0,30	ALU26
25	115	85	4x14	16	33,00	4	M	0,35	ALU28
25	115	85	4x14	16	36,00	4	I	0,35	ALU33
32	140	100	4x18	16	42,00	4	M	0,52	ALU35
32	140	100	4x18	16	46,00	4	I	0,52	ALU42
40	150	110	4x18	16	48,00	4	M	0,64	ALU43
40	150	110	4x18	16	54,00	4	I	0,64	ALU48
50	165	125	4x18	16	60,00	5	M	0,85	ALU54
50	165	125	4x18	16	65,00	5	I	0,85	ALU60
65	185	145	4x18	16	75,00	5	M	0,89	ALU70
65	185	145	4x18	16	81,00	5	I	0,89	ALU76
80	200	160	8x18	18	90,00	5	M	1,09	ALU84

I = Iso  
M = Metrisch

Revision: 1  
Datum: November 2010  
Datum: Jänner 2011

Bearbeiter: Regine Bauer  
Geprüft: Ronald Melzer  
Freigabe: Peter Scheiblauber




Eigentums- und Urheberrecht der Kontinentale, Zweigniederlassung der Frauenthal Handel GmbH, an dieser Spezifikation und deren Beilagen. Keine Weitergabe und Vervielfältigung ohne deren schriftliche Genehmigung zulässig.

**Spezifikation Nr.: 736 - ALU**  
(Seite 2 von 2)

DN	Abmessungen (mm)							Gewicht (kg/Stk.)	Bezeichnung
	D	K	L	C1	B2	E			
			Anzahl x mm						
80	200	160	8x18	18	94,00	5	I	1,09	ALU88
100	220	180	8x18	18	111,00	5	M	1,21	ALU104
100	220	180	8x18	18	119,00	5	I	1,21	ALU114
125	250	210	8x18	18	136,00	5	M	1,46	ALU129
125	250	210	8x18	18	145,00	5	I	1,46	ALU139
150	285	240	8x22	18	161,00	5	M	1,62	ALU154
150	285	240	8x22	18	173,00	5	I	1,62	ALU168
200	340	295	8x22	20	212,00	5	M	1,78	ALU204
200	340	295	8x22	20	225,00	5	I	1,78	ALU219
250	395	350	12x22	22	264,00	5	M	4,20	ALU256
250	395	350	12x22	22	279,00	5	I	4,20	ALU273
300	445	400	12x22	26	315,00	5	M	5,00	ALU306
300	445	400	12x22	26	329,00	5	I	5,00	ALU323
350	505	460	16x22	28	362,00	6	M	6,80	ALU356
400	565	515	16x26	32	413,00	6	M	8,80	ALU406
450	615	565	20x26	36	466,00	6	M	9,50	ALU456
500	670	620	20x26	38	517,00	6	M	12,00	ALU506
600	780	725	20x30	44	615,00	7	M	16,20	ALU606
800	1015	950	24x33	56	825,00	7	M	25,00	ALU806

I = Iso  
M = Metrisch

Revision: 1  
Datum: November 2010  
Datum: Jänner 2011

Bearbeiter: Regine Bauer  
Geprüft: Ronald Melzer  
Freigabe: Peter Scheiblauer




Eigentums- und Urheberrecht der Kontinentale, Zweigniederlassung der Frauenthal Handel GmbH, an dieser Spezifikation und deren Beilagen. Keine Weitergabe und Vervielfältigung ohne deren schriftliche Genehmigung zulässig.

## Spezifikation Nr.: 736 - 2642V (Seite 1 von 2)

Benennung: Losflansch

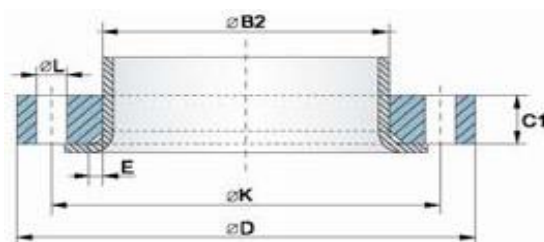
Werkstoff: Rst. 37-2

Toleranzen lt. DIN 2642

Ausführungsart: PN 10, Sichtfläche gedreht, lt. DIN 2642  
B2: lt. DIN 2642 ausser bei den metrischen Abmessungen

Prüfbescheinigung: DIN EN 10204, 3.1

Kennzeichnung: Hersteller, Norm und Druck, Werkstoff, Charge u. Abmessungen



DN	Abmessungen (mm)							Gewicht (kg/Stk.)	Bezeichnung
	D	K	L	C1	B2	E			
			Anzahl x mm						
10	90	60	4x14	14	19,00	3	I	0,60	2642V17
15	95	65	4x14	14	24,00	3	I	0,69	2642V21
20	105	75	4x14	14	30,00	3	I	0,81	2642V26
25	115	85	4x14	16	36,00	4	I	1,11	2642V33
32	140	100	4x18	16	46,00	4	I	1,64	2642V42
40	150	110	4x18	16	54,00	4	I	1,86	2642V48
50	165	125	4x18	16	65,00	5	I	2,20	2642V60
65	185	145	4x18	16	81,00	5	I	2,62	2642V76
80	200	160	8x18	18	94,00	5	I	3,32	2642V88
100	220	180	8x18	18	110,00	5	M	3,67	2642V104
100	220	180	8x18	18	119,00	5	I	3,67	2642V114
125	250	210	8x18	18	135,00	5	M	4,54	2642V129
125	250	210	8x18	18	145,00	5	I	4,54	2642V139
150	285	240	8x22	18	160,00	5	M	5,60	2642V154
150	285	240	8x22	18	173,00	5	I	5,60	2642V168

I = Iso  
M = Metrisch

Revision: 1  
Datum: November 2010  
Datum: Jänner 2011

Bearbeiter: Regine Bauer  
Geprüft: Ronald Melzer  
Freigabe: Peter Scheiblauber




Eigentums- und Urheberrecht der Kontinentale, Zweigniederlassung der Frauenthal Handel GmbH, an dieser Spezifikation und deren Beilagen. Keine Weitergabe und Vervielfältigung ohne deren schriftliche Genehmigung zulässig.

**Spezifikation Nr.: 736 - 2642V**  
(Seite 2 von 2)

DN	Abmessungen (mm)							Gewicht (kg/Stk.)	Bezeichnung
	D	K	L	C1	B2	E			
			Anzahl x mm						
200	340	295	8x22	20	211,00	5	M	7,46	2642V204
250	395	350	12x22	22	264,00	5	M	10,30	2642V256
300	445	400	12x22	26	316,00	5	M	14,00	2642V306

I = Iso  
M = Metrisch

Revision: 1

Datum: November 2010

Datum: Jänner 2011

Bearbeiter: Regine Bauer

Geprüft: Ronald Melzer

Freigabe: Peter Scheiblauber




Eigentums- und Urheberrecht der Kontinental, Zweigniederlassung der Frauenthal Handel GmbH, an dieser Spezifikation und deren Beilagen. Keine Weitergabe und Vervielfältigung ohne deren schriftliche Genehmigung zulässig.

## Spezifikation Nr.: 736 - LF10V (Seite 1 von 1)

Benennung: Losflansch

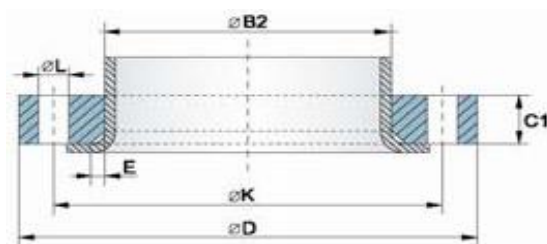
Werkstoff: Rst. 37-2

Toleranzen lt. EN 1092-1, Typ 02

Ausführungsart: PN 10, Sichtfläche gedreht, lt. EN 1092-1  
B2: lt. EN 1092-1 ausser bei den metrischen Abmessungen

Prüfbescheinigung: DIN EN 10204, 3.1

Kennzeichnung: Hersteller, Flanschnorm und Typ, Werkstoff, Charge u. Abmessungen



DN	Abmessungen (mm)							Gewicht (kg/Stk.)	Bezeichnung
	D	K	L	C1	B2	E			
			Anzahl x mm						
200	340	295	8x22	24	211,00	6	M	7,46	LF10V204
250	395	350	12x22	26	264,00	8	M	10,30	LF10V256
300	445	400	12x22	26	316,00	8	M	14,00	LF10V306

I = Iso  
M = Metrisch

Revision: 1  
Datum: November 2010  
Datum: Jänner 2011

Bearbeiter: Regine Bauer  
Geprüft: Ronald Melzer  
Freigabe: Peter Scheiblauber




Eigentums- und Urheberrecht der Kontinentale, Zweigniederlassung der Frauenthal Handel GmbH, an dieser Spezifikation und deren Beilagen. Keine Weitergabe und Vervielfältigung ohne deren schriftliche Genehmigung zulässig.

## Spezifikation Nr.: 736 - LF16V (Seite 1 von 1)

Benennung: Losflansch

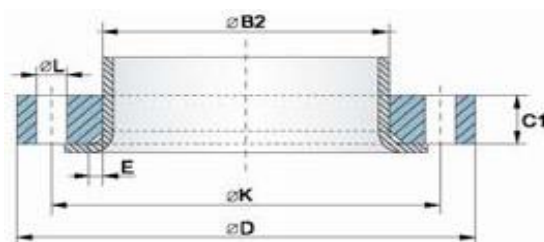
Werkstoff: Rst. 37-2

Toleranzen lt. EN 1092-1, Typ 02

Ausführungsart: PN 16, Sichtfläche gedreht, lt. EN 1092-1  
B2: lt. EN 1092-1 ausser bei den metrischen Abmessungen

Prüfbescheinigung: DIN EN 10204, 3.1

Kennzeichnung: Hersteller, Flanschnorm und Typ, Werkstoff, Charge u. Abmessungen



DN	Abmessungen (mm)							Gewicht (kg/Stk.)	Bezeichnung
	D	K	L	C1	B2	E			
	Anzahl x mm								
50	165	125	4x18	20	65,00	5	I	2,20	LF16V60
65	185	145	8x18	20	81,00	6	I	2,62	LF16V76
65	185	145	4x18	20	81,00	6	I	2,62	LF16V76/4
80	200	160	8x18	20	94,00	6	I	3,32	LF16V88
100	220	180	8x18	22	110,00	6	M	3,67	LF16V104
100	220	180	8x18	22	120,00	6	I	3,67	LF16V114
125	250	210	8x18	22	135,00	6	M	4,54	LF16V129
125	250	210	8x18	22	145,00	6	I	4,54	LF16V139
150	285	240	8x22	24	160,00	6	M	5,60	LF16V154
150	285	240	8x22	24	174,00	6	I	5,60	LF16V168

I = Iso  
M = Metrisch

Revision: 1  
Datum: November 2010  
Datum: Jänner 2011

Bearbeiter: Regine Bauer  
Geprüft: Ronald Melzer  
Freigabe: Peter Scheiblauber




Eigentums- und Urheberrecht der Kontinentale, Zweigniederlassung der Frauenthal Handel GmbH, an dieser Spezifikation und deren Beilagen. Keine Weitergabe und Vervielfältigung ohne deren schriftliche Genehmigung zulässig.

## Spezifikation Nr.: 736 - LF40V (Seite 1 von 1)

Benennung: Losflansch

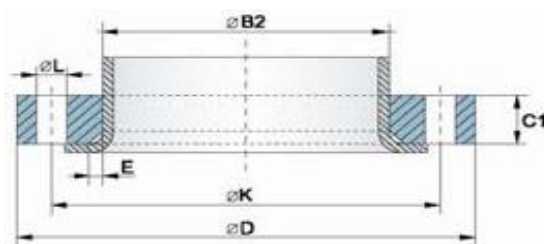
Werkstoff: Rst. 37-2

Toleranzen lt. EN 1092-1, Typ 02

Ausführungsart: PN 40, Sichtfläche gedreht, lt. EN 1092-1

Prüfbescheinigung: DIN EN 10204, 3.1

Kennzeichnung: Hersteller, Flanschennorm und Typ, Werkstoff, Charge u. Abmessungen



DN	Abmessungen (mm)							Gewicht (kg/Stk.)	Bezeichnung
	D	K	L	C1	B2	E			
			Anzahl x mm						
10	90	60	4x14	14	19,00	3	I	0,60	LF40V17
15	95	65	4x14	14	25,00	3	I	0,69	LF40V21
20	105	75	4x14	16	31,00	4	I	0,81	LF40V26
25	115	85	4x14	16	38,00	4	I	1,11	LF40V33
32	140	100	4x18	18	47,00	5	I	1,64	LF40V42
40	150	110	4x18	18	53,00	5	I	1,86	LF40V48

I = Iso  
M = Metrisch

Revision: 1  
Datum: November 2010  
Datum: Jänner 2011

Bearbeiter: Regine Bauer  
Geprüft: Ronald Melzer  
Freigabe: Peter Scheiblauber




Eigentums- und Urheberrecht der Kontinentale, Zweigniederlassung der Frauenthal Handel GmbH, an dieser Spezifikation und deren Beilagen. Keine Weitergabe und Vervielfältigung ohne deren schriftliche Genehmigung zulässig.

## Spezifikation Nr.: 736 - 2642V10E2 (Seite 1 von 2)

Benennung: Losflansch

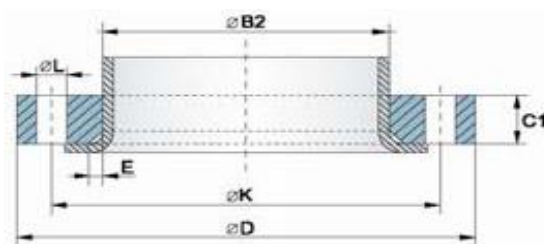
Werkstoff: 1.4301/1.4306/1.4307/1.4541

Toleranzen lt. DIN 2642

Ausführungsart: PN 10, Sichtfläche gedreht, lt. DIN 2642  
B2: lt. DIN 2642 ausser bei den metrischen Abmessungen

Prüfbescheinigung: DIN EN 10204, 3.1

Kennzeichnung: Hersteller, Norm und Druck, Werkstoff, Charge u. Abmessungen



DN	Abmessungen (mm)							Gewicht (kg/Stk.)	Bezeichnung
	D	K	L	C1	B2	E			
			Anzahl x mm						
15	95	65	4x14	14	24,00	3	I	0,69	2642V10E2-21
20	105	75	4x14	14	30,00	3	I	0,81	2642V10E2-26
25	115	85	4x14	16	36,00	4	I	1,11	2642V10E2-33
32	140	100	4x18	16	46,00	4	I	1,64	2642V10E2-42
40	150	110	4x18	16	54,00	4	I	1,86	2642V10E2-48
50	165	125	4x18	16	65,00	5	I	2,20	2642V10E2-60
65	185	145	4x18	16	81,00	5	I	2,62	2642V10E2-76
80	200	160	8x18	18	94,00	5	I	3,32	2642V10E2-88
100	220	180	8x18	18	110,00	5	M	3,67	2642V10E2-104
100	220	180	8x18	18	119,00	5	I	3,67	2642V10E2-114
125	250	210	8x18	18	135,00	5	M	4,54	2642V10E2-129
125	250	210	8x18	18	145,00	5	I	4,54	2642V10E2-139
150	285	240	8x22	18	160,00	5	M	5,60	2642V10E2-154
150	285	240	8x22	18	173,00	5	I	5,60	2642V10E2-168
200	340	295	8x22	20	211,00	5	M	7,46	2642V10E2-204

I = Iso  
M = Metrisch

Revision: 1  
Datum: November 2010  
Datum: Jänner 2011

Bearbeiter: Regine Bauer  
Geprüft: Ronald Melzer  
Freigabe: Peter Scheiblauber





Eigentums- und Urheberrecht der Kontinentale, Zweigniederlassung der Frauenthal Handel GmbH, an dieser Spezifikation und deren Beilagen. Keine Weitergabe und Vervielfältigung ohne deren schriftliche Genehmigung zulässig.



**Spezifikation Nr.: 736 - 2642V10E2**  
(Seite 2 von 2)

DN	Abmessungen (mm)							Gewicht (kg/Stk.)	Bezeichnung
	D	K	L	C1	B2	E			
			Anzahl x mm						
200	340	295	8x22	20	225,00	5	I	7,46	2642V10E2-219
250	395	350	12x22	22	264,00	5	M	10,30	2642V10E2-256
250	395	350	12x22	22	279,00	5	I	10,30	2642V10E2-273
300	445	400	12x22	26	316,00	5	M	14,00	2642V10E2-306
300	445	400	12x22	26	329,00	5	I	14,00	2642V10E2-323
350	505	460	16x22	28	365,00	6	M	18,50	2642V10E2-356
400	565	515	16x26	32	416,00	6	M	25,00	2642V10E2-406

I = Iso  
M= Metrisch

Revision: 1	Bearbeiter: Regine Bauer	
Datum: November 2010	Geprüft: Ronald Melzer	
Datum: Jänner 2011	Freigabe: Peter Scheiblauser	



Eigentums- und Urheberrecht der Kontinentale, Zweigniederlassung der Frauenthal Handel GmbH, an dieser Spezifikation und deren Beilagen. Keine Weitergabe und Vervielfältigung ohne deren schriftliche Genehmigung zulässig.

## Spezifikation Nr.: 736 - LF10HE2 (Seite 1 von 2)

Benennung: Losflansch, 1/2 Blattstärke

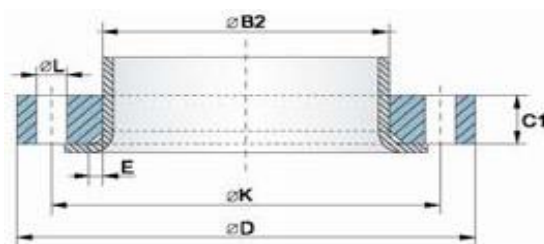
Werkstoff: 1.4301/1.4306/1.4307/1.4541

Toleranzen lt. EN 1092-1, Typ 02

Ausführungsart: PN 10, Sichtfläche gedreht  
ähnlich EN 1092-1, Typ 02, ausser Maß C1

Prüfbescheinigung: DIN EN 10204, 3.1

Kennzeichnung: Hersteller, Werkstoff, Charge u. Abmessungen



DN	Abmessungen (mm)							Gewicht (kg/Stk.)	Bezeichnung
	D	K	L	C1	B2	E			
			Anzahl x mm						
10	90	60	4x14	10	21,00	3	I	0,40	LF10HE2-17
15	95	65	4x14	10	22,00	3	M	0,50	LF10HE2-18
15	95	65	4x14	10	25,00	3	I	0,50	LF10HE2-21
20	105	75	4x14	10	28,00	4	M	0,60	LF10HE2-23
20	105	75	4x14	10	31,00	4	I	0,60	LF10HE2-26
25	115	85	4x14	10	33,00	4	M	0,72	LF10HE2-28
25	115	85	4x14	10	38,00	4	I	0,72	LF10HE2-33
32	140	100	4x18	10	40,00	5	M	1,07	LF10HE2-35
32	140	100	4x18	10	47,00	5	I	1,07	LF10HE2-42
40	150	110	4x18	10	48,00	5	M	1,19	LF10HE2-43
40	150	110	4x18	10	53,00	5	I	1,19	LF10HE2-48
50	165	125	4x18	10	59,00	5	M	1,40	LF10HE2-54
50	165	125	4x18	10	65,00	5	I	1,40	LF10HE2-60
65	185	145	4x18	10	75,00	6	M	1,70	LF10HE2-70
65	185	145	4x18	10	81,00	6	I	1,70	LF10HE2-76

I = Iso  
M = Metrisch

Revision: 2  
Datum: Dezember 2010  
Datum: Jänner 2011

Bearbeiter: Regine Bauer  
Geprüft: Ronald Melzer  
Freigabe: Peter Scheiblauber




Eigentums- und Urheberrecht der Kontinentale, Zweigniederlassung der Frauenthal Handel GmbH, an dieser Spezifikation und deren Beilagen. Keine Weitergabe und Vervielfältigung ohne deren schriftliche Genehmigung zulässig.

**Spezifikation Nr.: 736 - LF10HE2**  
(Seite 2 von 2)

DN	Abmessungen (mm)							Gewicht (kg/Stk.)	Bezeichnung
	D	K	L	C1	B2	E			
			Anzahl x mm						
80	200	160	8x18	10	90,00	6	M	1,89	LF10HE2-84
80	200	160	8x18	10	94,00	6	I	1,89	LF10HE2-88
100	220	180	8x18	10	110,00	6	M	2,18	LF10HE2-104
100	220	180	8x18	10	112,00	6	M	2,18	LF10HE2-106
100	220	180	8x18	10	120,00	6	I	2,18	LF10HE2-114
125	250	210	8x18	12	135,00	6	M	3,20	LF10HE2-129
125	250	210	8x18	12	137,00	6	M	3,20	LF10HE2-131
125	250	210	8x18	12	145,00	6	I	3,20	LF10HE2-139
150	285	240	8x22	12	160,00	6	M	4,00	LF10HE2-154
150	285	240	8x22	12	162,00	6	M	4,00	LF10HE2-156
150	285	240	8x22	12	174,00	6	I	4,00	LF10HE2-168
200	340	295	8x22	12	211,00	6	M	5,10	LF10HE2-204
200	340	295	8x22	12	213,00	6	M	5,10	LF10HE2-206
200	340	295	8x22	12	226,00	6	I	5,10	LF10HE2-219
250	395	350	12x22	15	264,00	8	M	7,90	LF10HE2-256
250	395	350	12x22	15	281,00	8	I	7,90	LF10HE2-273
300	445	400	12x22	15	316,00	8	M	9,00	LF10HE2-306
300	445	400	12x22	15	333,00	8	I	9,70	LF10HE2-323
350	505	460	16x22	15	365,00	8	M	9,90	LF10HE2-356
400	565	515	16x26	15	416,00	8	M	11,70	LF10HE2-406
500	670	620	20x26	20	519,00	8	M	19,50	LF10HE2-506
600	780	725	20x30	20	622,00	8	M	22,00	LF10HE2-606
700	895	840	24x30	20	725,00	8	M	26,00	LF10HE2-706
800	1015	950	24x33	20	828,00	8	M	28,50	LF10HE2-806

I = Iso  
M = Metrisch

Revision: 2  
Datum: Dezember 2010  
Datum: Jänner 2011

Bearbeiter: Regine Bauer  
Geprüft: Ronald Melzer  
Freigabe: Peter Scheiblauber




Eigentums- und Urheberrecht der Kontinentale, Zweigniederlassung der Frauenthal Handel GmbH, an dieser Spezifikation und deren Beilagen. Keine Weitergabe und Vervielfältigung ohne deren schriftliche Genehmigung zulässig.

## Spezifikation Nr.: 736 - LF10E2 (Seite 1 von 1)

Benennung: Losflansch

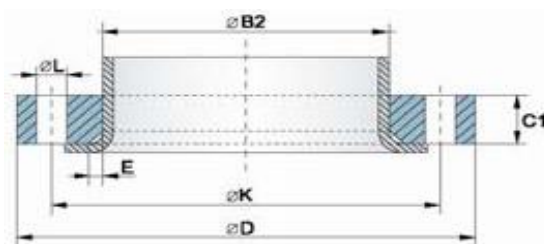
Werkstoff: 1.4301/1.4306/1.4307/1.4541

Toleranzen lt. EN 1092-1, Typ 02

Ausführungsart: PN 10, Sichtfläche gedreht, lt. EN 1092-1  
B2: lt. EN 1092-1 ausser bei den metrischen Abmessungen

Prüfbescheinigung: DIN EN 10204, 3.1

Kennzeichnung: Hersteller, Flanschnorm und Typ, Werkstoff, Charge u. Abmessungen



DN	Abmessungen (mm)							Gewicht (kg/Stk.)	Bezeichnung
	D	K	L	C1	B2	E			
			Anzahl x mm						
200	340	295	8x22	24	211,00	6 M	7,46	LF10E2-204	
200	340	295	8x22	24	226,00	6 I	7,46	LF10E2-219	
250	395	350	12x22	26	264,00	8 M	10,30	LF10E2-256	
250	395	350	12x22	26	281,00	8 I	10,30	LF10E2-273	
300	445	400	12x22	26	316,00	8 M	14,00	LF10E2-306	
300	445	400	12x22	26	333,00	8 I	14,00	LF10E2-323	
350	505	460	16x22	30	365,00	8 M	18,50	LF10E2-356	
400	565	515	16x26	32	416,00	8 M	25,00	LF10E2-406	

I = Iso  
M = Metrisch

Revision: 1  
Datum: November 2010  
Datum: Jänner 2011

Bearbeiter: Regine Bauer  
Geprüft: Ronald Melzer  
Freigabe: Peter Scheiblauber




Eigentums- und Urheberrecht der Kontinentale, Zweigniederlassung der Frauenthal Handel GmbH, an dieser Spezifikation und deren Beilagen. Keine Weitergabe und Vervielfältigung ohne deren schriftliche Genehmigung zulässig.

## Spezifikation Nr.: 736 - LF16E2 (Seite 1 von 1)

Benennung: Losflansch

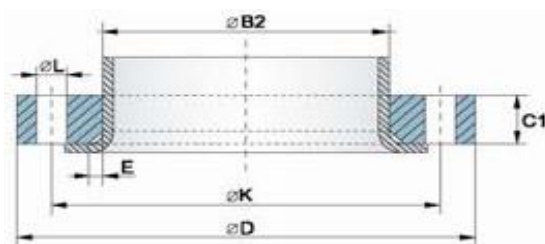
Werkstoff: 1.4301/1.4306/1.4307/1.4541

Toleranzen lt. EN 1092-1, Typ 02

Ausführungsart: PN 16, Sichtfläche gedreht, lt. EN 1092-1  
B2: lt. EN 1092-1 ausser bei den metrischen Abmessungen

Prüfbescheinigung: DIN EN 10204, 3.1

Kennzeichnung: Hersteller, Flanschnorm und Typ, Werkstoff, Charge u. Abmessungen



DN	Abmessungen (mm)							Gewicht (kg/Stk.)	Bezeichnung
	D	K	L	C1	B2	E			
	Anzahl x mm								
50	165	125	4x18	20	65,00	5	I	2,20	LF16E2-60
65	185	145	8x18	20	81,00	6	I	2,62	LF16E2-76
65	185	145	4x18	20	81,00	6	I	2,62	LF16E2-76/4
80	200	160	8x18	20	94,00	6	I	3,32	LF16E2-88
100	220	180	8x18	22	110,00	6	M	3,67	LF16E2-104
100	220	180	8x18	22	120,00	6	I	3,67	LF16E2-114
125	250	210	8x18	22	135,00	6	M	4,54	LF16E2-129
125	250	210	8x18	22	145,00	6	I	4,54	LF16E2-139
150	285	240	8x22	24	160,00	6	M	5,60	LF16E2-154
150	285	240	8x22	24	174,00	6	I	5,60	LF16E2-168

I = Iso  
M = Metrisch

Revision: 1  
Datum: November 2010  
Datum: Jänner 2011

Bearbeiter: Regine Bauer  
Geprüft: Ronald Melzer  
Freigabe: Peter Scheiblauber




Eigentums- und Urheberrecht der Kontinentale, Zweigniederlassung der Frauenthal Handel GmbH, an dieser Spezifikation und deren Beilagen. Keine Weitergabe und Vervielfältigung ohne deren schriftliche Genehmigung zulässig.

## Spezifikation Nr.: 736 - LF40E2 (Seite 1 von 1)

Benennung: Losflansch

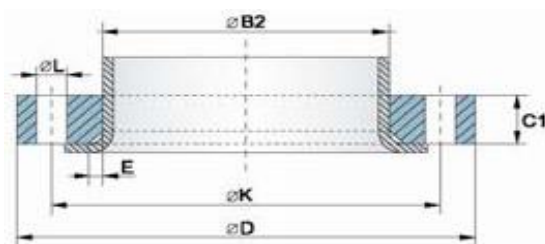
Werkstoff: 1.4301/1.4306/1.4307/1.4541

Toleranzen lt. EN 1092-1, Typ 02

Ausführungsart: PN 40, Sichtfläche gedreht, lt. EN 1092-1

Prüfbescheinigung: DIN EN 10204, 3.1

Kennzeichnung: Hersteller, Flanschnorm und Typ, Werkstoff, Charge u. Abmessungen



DN	Abmessungen (mm)							Gewicht (kg/Stk.)	Bezeichnung
	D	K	L	C1	B2	E			
			Anzahl x mm						
15	95	65	4x14	14	25,00	3	I	0,69	LF40E2-21
20	105	75	4x14	16	31,00	4	I	0,81	LF40E2-26
25	115	85	4x14	16	38,00	4	I	1,11	LF40E2-33
32	140	100	4x18	18	47,00	5	I	1,64	LF40E2-42
40	150	110	4x18	18	53,00	5	I	1,86	LF40E2-48

I = Iso  
M = Metrisch

Revision: 1  
Datum: November 2010  
Datum: Jänner 2011

Bearbeiter: Regine Bauer  
Geprüft: Ronald Melzer  
Freigabe: Peter Scheiblauber




Eigentums- und Urheberrecht der Kontinentale, Zweigniederlassung der Frauenthal Handel GmbH, an dieser Spezifikation und deren Beilagen. Keine Weitergabe und Vervielfältigung ohne deren schriftliche Genehmigung zulässig.

## Spezifikation Nr.: 736 - 2642V10E4 (Seite 1 von 2)

Benennung: Losflansch

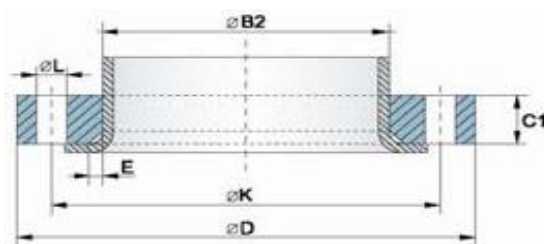
Werkstoff: 1.4404/1.4432/1.4435/1.4571

Toleranzen lt. DIN 2642

Ausführungsart: PN 10, Sichtfläche gedreht, lt. DIN 2642  
B2: lt. DIN 2642 ausser bei den metrischen Abmessungen

Prüfbescheinigung: DIN EN 10204, 3.1

Kennzeichnung: Hersteller, Norm und Druck, Werkstoff, Charge u. Abmessungen



DN	Abmessungen (mm)							Gewicht (kg/Stk.)	Bezeichnung
	D	K	L	C1	B2	E			
			Anzahl x mm						
15	95	65	4x14	14	24,00	3	I	0,69	2642V10E4-21
20	105	75	4x14	14	30,00	3	I	0,81	2642V10E4-26
25	115	85	4x14	16	36,00	4	I	1,11	2642V10E4-33
32	140	100	4x18	16	46,00	4	I	1,64	2642V10E4-42
40	150	110	4x18	16	54,00	4	I	1,86	2642V10E4-48
50	165	125	4x18	16	65,00	5	I	2,20	2642V10E4-60
65	185	145	4x18	16	81,00	5	I	2,62	2642V10E4-76
80	200	160	8x18	18	94,00	5	I	3,32	2642V10E4-88
100	220	180	8x18	18	110,00	5	M	3,67	2642V10E4-104
100	220	180	8x18	18	119,00	5	I	3,67	2642V10E4-114
125	250	210	8x18	18	135,00	5	M	4,54	2642V10E4-129
125	250	210	8x18	18	145,00	5	I	4,54	2642V10E4-139
150	285	240	8x22	18	160,00	5	M	5,60	2642V10E4-154
150	285	240	8x22	18	173,00	5	I	5,60	2642V10E4-168
200	340	295	8x22	20	211,00	5	M	7,46	2642V10E4-204

I = Iso  
M = Metrisch

Revision: 1  
Datum: November 2010  
Datum: Jänner 2011

Bearbeiter: Regine Bauer  
Geprüft: Ronald Melzer  
Freigabe: Peter Scheiblauber






Eigentums- und Urheberrecht der Kontinentale, Zweigniederlassung der Frauenthal Handel GmbH, an dieser Spezifikation und deren Beilagen. Keine Weitergabe und Vervielfältigung ohne deren schriftliche Genehmigung zulässig.

**Spezifikation Nr.: 736 - 2642V10E4**  
(Seite 2 von 2)

DN	Abmessungen (mm)							Gewicht (kg/Stk.)	Bezeichnung
	D	K	L	C1	B2	E			
			Anzahl x mm						
200	340	295	8x22	20	225,00	5	I	7,46	2642V10E4-219
250	395	350	12x22	22	264,00	5	M	10,30	2642V10E4-256
250	395	350	12x22	22	279,00	5	I	10,30	2642V10E4-273
300	445	400	12x22	26	316,00	5	M	14,00	2642V10E4-306
300	445	400	12x22	26	329,00	5	I	14,00	2642V10E4-323
350	505	460	16x22	28	365,00	6	M	18,50	2642V10E4-356
400	565	515	16x26	32	416,00	6	M	25,00	2642V10E4-406

I = Iso  
M = Metrisch

Revision: 1	Bearbeiter: Regine Bauer	
Datum: November 2010	Geprüft: Ronald Melzer	
Datum: Jänner 2011	Freigabe: Peter Scheiblauber	



Eigentums- und Urheberrecht der Kontinentale, Zweigniederlassung der Frauenthal Handel GmbH, an dieser Spezifikation und deren Beilagen. Keine Weitergabe und Vervielfältigung ohne deren schriftliche Genehmigung zulässig.



## Spezifikation Nr.: 736 - LF10HE4 (Seite 1 von 2)

Benennung: Losflansch, 1/2 Blattstärke

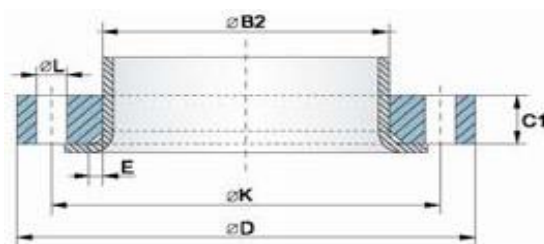
Werkstoff: 1.4404/1.4432/1.4435/1.4571

Toleranzen lt. EN 1092-1, Typ 02

Ausführungsart: PN 10, Sichtfläche gedreht  
ähnlich EN 1092-1, Typ 02, ausser Maß C1

Prüfbescheinigung: DIN EN 10204, 3.1

Kennzeichnung: Hersteller, Werkstoff, Charge u. Abmessungen



DN	Abmessungen (mm)							Gewicht (kg/Stk.)	Bezeichnung
	D	K	L	C1	B2	E			
			Anzahl x mm						
15	95	65	4x14	10	22,00	3 M	0,50	LF10HE4-18	
15	95	65	4x14	10	25,00	3 I	0,50	LF10HE4-21	
20	105	75	4x14	10	28,00	4 M	0,60	LF10HE4-23	
20	105	75	4x14	10	31,00	4 I	0,60	LF10HE4-26	
25	115	85	4x14	10	33,00	4 M	0,72	LF10HE4-28	
25	115	85	4x14	10	38,00	4 I	0,72	LF10HE4-33	
32	140	100	4x18	10	40,00	5 M	1,07	LF10HE4-35	
32	140	100	4x18	10	47,00	5 I	1,07	LF10HE4-42	
40	150	110	4x18	10	48,00	5 M	1,19	LF10HE4-43	
40	150	110	4x18	10	49,00	5 M	1,19	LF10HE4-44	
40	150	110	4x18	10	53,00	5 I	1,19	LF10HE4-48	
50	165	125	4x18	10	59,00	5 M	1,40	LF10HE4-54	
50	165	125	4x18	10	65,00	5 I	1,40	LF10HE4-60	
65	185	145	4x18	10	75,00	6 M	1,70	LF10HE4-70	
65	185	145	4x18	10	81,00	6 I	1,70	LF10HE4-76	

I = Iso  
M = Metrisch

Revision: 2  
Datum: Dezember 2010  
Datum: Jänner 2011

Bearbeiter: Regine Bauer  
Geprüft: Ronald Melzer  
Freigabe: Peter Scheiblauber




Eigentums- und Urheberrecht der Kontinentale, Zweigniederlassung der Frauenthal Handel GmbH, an dieser Spezifikation und deren Beilagen. Keine Weitergabe und Vervielfältigung ohne deren schriftliche Genehmigung zulässig.

**Spezifikation Nr.: 736 - LF10HE4**  
(Seite 2 von 2)

DN	Abmessungen (mm)							Gewicht (kg/Stk.)	Bezeichnung
	D	K	L	C1	B2	E			
			Anzahl x mm						
80	200	160	8x18	10	90,00	6 M	1,89	LF10HE4-84	
80	200	160	8x18	10	94,00	6 I	1,89	LF10HE4-88	
100	220	180	8x18	10	110,00	6 M	2,18	LF10HE4-104	
100	220	180	8x18	10	112,00	6 M	2,18	LF10HE4-106	
100	220	180	8x18	10	120,00	6 I	2,18	LF10HE4-114	
125	250	210	8x18	12	135,00	6 M	3,20	LF10HE4-129	
125	250	210	8x18	12	137,00	6 M	3,20	LF10HE4-131	
125	250	210	8x18	12	145,00	6 I	3,20	LF10HE4-139	
150	285	240	8x22	12	160,00	6 M	4,00	LF10HE4-154	
150	285	240	8x22	12	162,00	6 M	4,00	LF10HE4-156	
150	285	240	8x22	12	174,00	6 I	4,00	LF10HE4-168	
200	340	295	8x22	12	211,00	6 M	5,10	LF10HE4-204	
200	340	295	8x22	12	213,00	6 M	5,10	LF10HE4-206	
200	340	295	8x22	12	226,00	6 I	5,10	LF10HE4-219	
250	395	350	12x22	15	264,00	8 M	7,90	LF10HE4-256	
250	395	350	12x22	15	281,00	8 I	7,90	LF10HE4-273	
300	445	400	12x22	15	316,00	8 M	9,00	LF10HE4-306	
300	445	400	12x22	15	333,00	8 I	9,70	LF10HE4-323	
350	505	460	16x22	15	365,00	8 M	9,90	LF10HE4-356	
400	565	515	16x26	15	416,00	8 M	11,70	LF10HE4-406	
500	670	620	20x26	20	519,00	8 M	19,50	LF10HE4-506	

I = Iso  
M = Metrisch

Revision: 2  
Datum: Dezember 2010  
Datum: Jänner 2011

Bearbeiter: Regine Bauer  
Geprüft: Ronald Melzer  
Freigabe: Peter Scheiblauer




Eigentums- und Urheberrecht der Kontinental, Zweigniederlassung der Frauenthal Handel GmbH, an dieser Spezifikation und deren Beilagen. Keine Weitergabe und Vervielfältigung ohne deren schriftliche Genehmigung zulässig.

## Spezifikation Nr.: 736 - LF10E4 (Seite 1 von 1)

Benennung: Losflansch

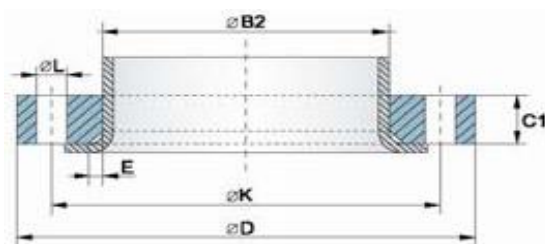
Werkstoff: 1.4404/1.4432/1.4435/1.4571

Toleranzen lt. EN 1092-1, Typ 02

Ausführungsart: PN 10, Sichtfläche gedreht, lt. EN 1092-1  
B2: lt. EN 1092-1 ausser bei den metrischen Abmessungen

Prüfbescheinigung: DIN EN 10204, 3.1

Kennzeichnung: Hersteller, Flanschnorm und Typ, Werkstoff, Charge u. Abmessungen



DN	Abmessungen (mm)							Gewicht (kg/Stk.)	Bezeichnung
	D	K	L	C1	B2	E			
			Anzahl x mm						
200	340	295	8x22	24	211,00	6	M	7,46	LF10E4-204
200	340	295	8x22	24	226,00	6	I	7,46	LF10E4-219
250	395	350	12x22	26	264,00	8	M	10,30	LF10E4-256
250	395	350	12x22	26	281,00	8	I	10,30	LF10E4-273
300	445	400	12x22	26	316,00	8	M	14,00	LF10E4-306
300	445	400	12x22	26	333,00	8	I	14,00	LF10E4-323
350	505	460	16x22	30	365,00	8	M	18,50	LF10E4-356
400	565	515	16x26	32	416,00	8	M	25,00	LF10E4-406

I = Iso  
M = Metrisch

Revision: 1  
Datum: November 2010  
Datum: Jänner 2011

Bearbeiter: Regine Bauer  
Geprüft: Ronald Melzer  
Freigabe: Peter Scheiblauber




Eigentums- und Urheberrecht der Kontinentale, Zweigniederlassung der Frauenthal Handel GmbH, an dieser Spezifikation und deren Beilagen. Keine Weitergabe und Vervielfältigung ohne deren schriftliche Genehmigung zulässig.

## Spezifikation Nr.: 736 - LF16E4 (Seite 1 von 1)

Benennung: Losflansch

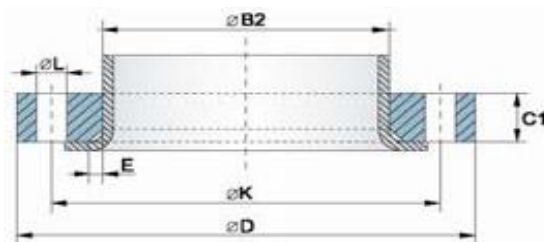
Werkstoff: 1.4404/1.4432/1.4435/1.4571

Toleranzen lt. EN 1092-1, Typ 02

Ausführungsart: PN 16, Sichtfläche gedreht, lt. EN 1092-1  
B2: lt. EN 1092-1 ausser bei den metrischen Abmessungen

Prüfbescheinigung: DIN EN 10204, 3.1

Kennzeichnung: Hersteller, Flanschnorm und Typ, Werkstoff, Charge u. Abmessungen



DN	Abmessungen (mm)							Gewicht (kg/Stk.)	Bezeichnung
	D	K	L	C1	B2	E			
	Anzahl x mm								
50	165	125	4x18	20	65,00	5	I	2,20	LF16E4-60
65	185	145	8x18	20	81,00	6	I	2,62	LF16E4-76
65	185	145	4x18	20	81,00	6	I	2,62	LF16E4-76/4
80	200	160	8x18	20	94,00	6	I	3,32	LF16E4-88
100	220	180	8x18	22	110,00	6	M	3,67	LF16E4-104
100	220	180	8x18	22	120,00	6	I	3,67	LF16E4-114
125	250	210	8x18	22	135,00	6	M	4,54	LF16E4-129
125	250	210	8x18	22	145,00	6	I	4,54	LF16E4-139
150	285	240	8x22	24	160,00	6	M	5,60	LF16E4-154
150	285	240	8x22	24	174,00	6	I	5,60	LF16E4-168

I = Iso  
M = Metrisch

Revision: 1  
Datum: November 2010  
Datum: Jänner 2011

Bearbeiter: Regine Bauer  
Geprüft: Ronald Melzer  
Freigabe: Peter Scheiblauber




Eigentums- und Urheberrecht der Kontinentale, Zweigniederlassung der Frauenthal Handel GmbH, an dieser Spezifikation und deren Beilagen. Keine Weitergabe und Vervielfältigung ohne deren schriftliche Genehmigung zulässig.

## Spezifikation Nr.: 736 - LF40E4 (Seite 1 von 1)

Benennung: Losflansch

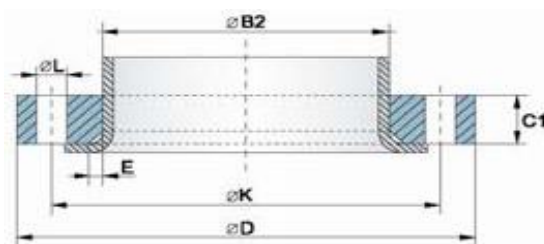
Werkstoff: 1.4404/1.4432/1.4435/1.4571

Toleranzen lt. EN 1092-1, Typ 02

Ausführungsart: PN 40, Sichtfläche gedreht, lt. EN 1092-1

Prüfbescheinigung: DIN EN 10204, 3.1

Kennzeichnung: Hersteller, Flanschnorm und Typ, Werkstoff, Charge u. Abmessungen



DN	Abmessungen (mm)							Gewicht (kg/Stk.)	Bezeichnung
	D	K	L	C1	B2	E			
			Anzahl x mm						
15	95	65	4x14	14	25,00	3	I	0,69	LF40E4-21
20	105	75	4x14	16	31,00	4	I	0,81	LF40E4-26
25	115	85	4x14	16	38,00	4	I	1,11	LF40E4-33
32	140	100	4x18	18	47,00	5	I	1,64	LF40E4-42
40	150	110	4x18	18	53,00	5	I	1,86	LF40E4-48

I = Iso  
M = Metrisch

Revision: 1  
Datum: November 2010  
Datum: Jänner 2011

Bearbeiter: Regine Bauer  
Geprüft: Ronald Melzer  
Freigabe: Peter Scheiblauber




Eigentums- und Urheberrecht der Kontinentale, Zweigniederlassung der Frauenthal Handel GmbH, an dieser Spezifikation und deren Beilagen. Keine Weitergabe und Vervielfältigung ohne deren schriftliche Genehmigung zulässig.