

Spezifikation Nr.: 736 - 2566E4 (Seite 1 von 1)

Benennung: Gewindeflansch

Werkstoff: 1.4571

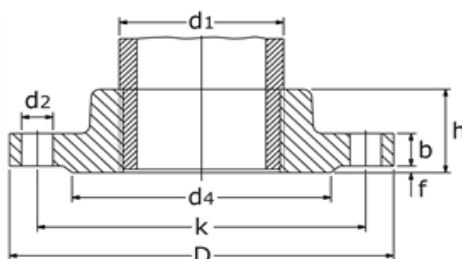
Toleranzen lt. DIN 2566

Ausführungsart: PN 10 & 16, lt. DIN 2566

Gewinde nach DIN 2999 Teil 1, Withworth-Rohrgewinde, identisch mit Norm ISO 7/1

Prüfbescheinigung: DIN EN 10204, 3.1

Kennzeichnung: Hersteller, Norm und Druck, Werkstoff, Charge u. Abmessungen



DN - Zoll	Abmessungen (mm)							Gewicht (kg/Stk.)	Bezeichnung
	D	k	d2	b	d1	h	f		
	Anzahl x mm								
15 - 1/2"	95	65	4x14	12	21,30	20	2	0,61	2566E4-15
20 - 3/4"	105	75	4x14	14	26,90	24	2	0,91	2566E4-20
25 - 1"	115	85	4x14	14	33,70	24	2	1,10	2566E4-25
32 - 5/4"	140	100	4x18	14	42,40	26	2	1,60	2566E4-32
40 - 6/4"	150	110	4x18	13	48,30	26	3	1,78	2566E4-40
50 - 2"	165	125	4x18	15	60,30	28	3	2,43	2566E4-50
65 - 2 1/2"	185	145	4x18	15	76,10	32	3	3,18	2566E4-65
80 - 3"	200	160	8x18	17	88,90	34	3	4,12	2566E4-80
100 - 4"	220	180	8x18	17	114,30	38	3	4,47	2566E4-100

I = Iso
M = Metrisch

Revision: 1
Datum: November 2010
Datum: Jänner 2011

Bearbeiter: Regine Bauer
Geprüft: Ronald Melzer
Freigabe: Peter Scheiblauer




Eigentums- und Urheberrecht der Kontinentale, Zweigniederlassung der Frauenthal Handel GmbH, an dieser Spezifikation und deren Beilagen. Keine Weitergabe und Vervielfältigung ohne deren schriftliche Genehmigung zulässig.

Spezifikation Nr.: 736 - GF16E2 (Seite 1 von 1)

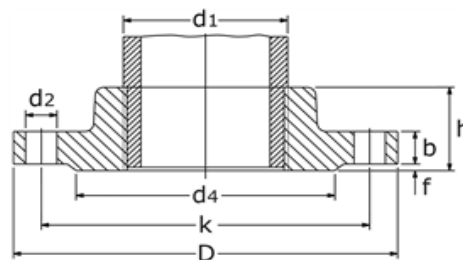
Benennung: Gewindeflansch

Werkstoff: 1.4301/1.4306/1.4307/1.4541 Toleranzen lt. EN 1092-1, Typ 13

Ausführungsart: PN 16, lt. EN 1092-1
Gewinde nach DIN 2999 Teil 1, Withworth-Rohrgewinde, identisch mit Norm ISO 7/1

Prüfbescheinigung: DIN EN 10204, 3.1

Kennzeichnung: Hersteller, Flanschennorm und Typ, Werkstoff, Charge u. Abmessungen



DN - Zoll	Abmessungen (mm)							Gewicht (kg/Stk.)	Bezeichnung
	D	k	d2	b	d1	h	f		
	Anzahl x mm								
50 - 2"	165	125	4x18	15	60,30	28	3	2,43	GF16E2-50
65 - 2 1/2"	185	145	8x18	15	76,10	32	3	3,18	GF16E2-65
65 - 2 1/2"	185	145	4x18	15	76,10	32	3	3,18	GF16E2-65/4
80 - 3"	200	160	8x18	17	88,90	34	3	4,12	GF16E2-80
100 - 4"	220	180	8x18	17	114,30	40	3	4,47	GF16E2-100

I = Iso
M = Metrisch

Revision: 1
Datum: November 2010
Datum: Jänner 2011

Bearbeiter: Regine Bauer
Geprüft: Ronald Melzer
Freigabe: Peter Scheiblauer




Eigentums- und Urheberrecht der Kontinentale, Zweigniederlassung der Frauenthal Handel GmbH, an dieser Spezifikation und deren Beilagen. Keine Weitergabe und Vervielfältigung ohne deren schriftliche Genehmigung zulässig.

Spezifikation Nr.: 736 - GF40E2 (Seite 1 von 1)

Benennung: Gewindeflansch

Werkstoff: 1.4301/1.4306/1.4307/1.4541

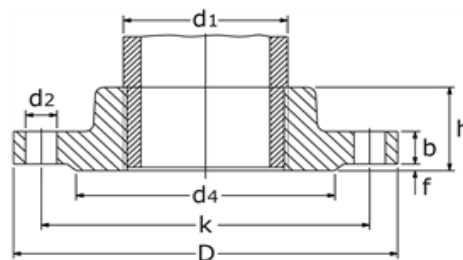
Toleranzen lt. EN 1092-1, Typ 13

Ausführungsart: PN 40, lt. EN 1092-1

Gewinde nach DIN 2999 Teil 1, Withworth-Rohrgewinde, identisch mit Norm ISO 7/1

Prüfbescheinigung: DIN EN 10204, 3.1

Kennzeichnung: Hersteller, Flanschnorm und Typ, Werkstoff, Charge u. Abmessungen



DN - Zoll	Abmessungen (mm)							Gewicht (kg/Stk.)	Bezeichnung
	D	k	d2	b	d1	h	f		
	Anzahl x mm								
15 - 1/2"	95	65	4x14	14	21,30	22	2	0,61	GF40E2-15
20 - 3/4"	105	75	4x14	16	26,90	26	2	0,91	GF40E2-20
25 - 1"	115	85	4x14	16	33,70	28	2	1,10	GF40E2-25
32 - 5/4"	140	100	4x18	16	42,40	30	2	1,60	GF40E2-32
40 - 6/4"	150	110	4x18	15	48,30	32	3	1,78	GF40E2-40

I = Iso

M = Metrisch

Revision: 1

Datum: November 2010

Datum: Jänner 2011

Bearbeiter: Regine Bauer

Geprüft: Ronald Melzer

Freigabe: Peter Scheiblauer



Eigentums- und Urheberrecht der Kontinentale, Zweigniederlassung der Frauenthal Handel GmbH, an dieser Spezifikation und deren Beilagen. Keine Weitergabe und Vervielfältigung ohne deren schriftliche Genehmigung zulässig.

Spezifikation Nr.: 736 - GF16E4 (Seite 1 von 1)

Benennung: Gewindeflansch

Werkstoff: 1.4404/1.4432/1.4435/1.4571

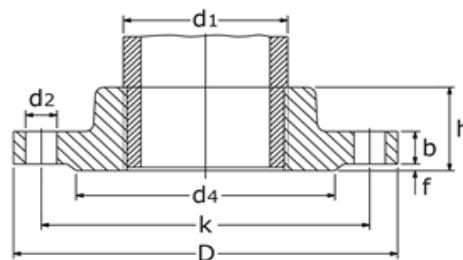
Toleranzen lt. EN 1092-1, Typ 13

Ausführungsart: PN 16, lt. EN 1092-1

Gewinde nach DIN 2999 Teil 1, Withworth-Rohrgewinde, identisch mit Norm ISO 7/1

Prüfbescheinigung: DIN EN 10204, 3.1

Kennzeichnung: Hersteller, Flanschennorm und Typ, Werkstoff, Charge u. Abmessungen



DN - Zoll	Abmessungen (mm)							Gewicht (kg/Stk.)	Bezeichnung
	D	k	d2	b	d1	h	f		
	Anzahl x mm								
50 - 2"	165	125	4x18	15	60,30	28	3	2,43	GF16E4-50
65 - 2 1/2"	185	145	8x18	15	76,10	32	3	3,18	GF16E4-65
65 - 2 1/2"	185	145	4x18	15	76,10	32	3	3,18	GF16E4-65/4
80 - 3"	200	160	8x18	17	88,90	34	3	4,12	GF16E4-80
100 - 4"	220	180	8x18	17	114,30	40	3	4,47	GF16E4-100

I = Iso

M = Metrisch

Revision: 1

Datum: November 2010

Datum: Jänner 2011

Bearbeiter: Regine Bauer

Geprüft: Ronald Melzer

Freigabe: Peter Scheiblauser



Eigentums- und Urheberrecht der Kontinentale, Zweigniederlassung der Frauenthal Handel GmbH, an dieser Spezifikation und deren Beilagen. Keine Weitergabe und Vervielfältigung ohne deren schriftliche Genehmigung zulässig.

Spezifikation Nr.: 736 - GF40E4 (Seite 1 von 1)

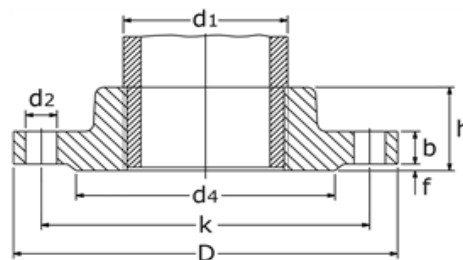
Benennung: Gewindeflansch

Werkstoff: 1.4404/1.4432/1.4435/1.4571 Toleranzen lt. EN 1092-1, Typ 13

Ausführungsart: PN 40, lt. EN 1092-1
Gewinde nach DIN 2999 Teil 1, Withworth-Rohrgewinde, identisch mit Norm ISO 7/1

Prüfbescheinigung: DIN EN 10204, 3.1

Kennzeichnung: Hersteller, Flanschennorm und Typ, Werkstoff, Charge u. Abmessungen



DN - Zoll	Abmessungen (mm)							Gewicht (kg/Stk.)	Bezeichnung
	D	k	d2	b	d1	h	f		
	Anzahl x mm								
15 - 1/2"	95	65	4x14	14	21,30	22	2	0,61	GF40E4-15
20 - 3/4"	105	75	4x14	16	26,90	26	2	0,91	GF40E4-20
25 - 1"	115	85	4x14	16	33,70	28	2	1,10	GF40E4-25
32 - 5/4"	140	100	4x18	16	42,40	30	2	1,60	GF40E4-32
40 - 6/4"	150	110	4x18	15	48,30	32	3	1,78	GF40E4-40

I = Iso
M = Metrisch

Revision: 1
Datum: November 2010
Datum: Jänner 2011

Bearbeiter: Regine Bauer
Geprüft: Ronald Melzer
Freigabe: Peter Scheiblauer




Eigentums- und Urheberrecht der Kontinentale, Zweigniederlassung der Frauenthal Handel GmbH, an dieser Spezifikation und deren Beilagen. Keine Weitergabe und Vervielfältigung ohne deren schriftliche Genehmigung zulässig.