

Spezifikation Nr.: 736 - EVB2 (Seite 1 von 2)

Benennung: Vorschweißbördel

Werkstoff: 1.4301/1.4306/1.4307/1.4541

Toleranzen lt. DIN 2642

Ausführungsart: PN 10, gepresst, gebeizt

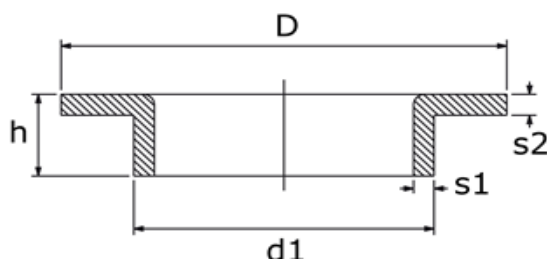
d1: lt. DIN 2642 ausser bei den metrischen Abmessungen

s1, s2 & Daten ab DN 350: lt. Tabelle

Rest: lt. DIN 2642

Prüfbescheinigung: DIN EN 10204, 3.1

Kennzeichnung: Hersteller, Norm und Druck, Werkstoff, Charge u. Abmessungen

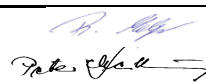


DN	Abmessungen (mm)						Gewicht (kg/Stk.)	Bezeichnung
	D	d1	s1	s2	h			
	max.			min.	min.			
15	45	18,0	2,0	3,0	8	M	0,02	EVB2-18/3
15	45	21,3	2,0	3,0	9	I	0,02	EVB2-21/3
20	58	23,0	1,7	2,5	10	M	0,02	EVB2-23/3
20	58	26,9	2,0	3,0	11	I	0,04	EVB2-26/3
25	68	28,0	1,7	2,5	11	M	0,05	EVB2-28/3
25	68	33,7	2,0	3,0	12	I	0,06	EVB2-33/3
32	78	35,0	2,1	3,0	11	M	0,07	EVB2-35/3
32	78	42,4	2,1	3,0	14	I	0,09	EVB2-42/3
40	88	44,5	2,1	3,0	16	M	0,09	EVB2-44/3
40	88	48,3	2,1	3,0	16	I	0,10	EVB2-48/3
50	102	54,0	2,1	3,0	18	M	0,13	EVB2-54/3
50	102	60,3	2,0	3,0	21	I	0,15	EVB2-60/3
65	122	70,0	1,8	2,5	20	M	0,20	EVB2-70/3
65	122	76,1	2,2	3,0	23	I	0,23	EVB2-76/3
80	138	84,0	1,9	2,5	22	M	0,23	EVB2-84/3

I = Iso
M = Metrisch

Revision: 1
Datum: November 2010
Datum: Jänner 2011

Bearbeiter: Regine Bauer
Geprüft: Ronald Melzer
Freigabe: Peter Scheiblauer




Eigentums- und Urheberrecht der Kontinental, Zweigniederlassung der Frauenthal Handel GmbH, an dieser Spezifikation und deren Beilagen. Keine Weitergabe und Vervielfältigung ohne deren schriftliche Genehmigung zulässig.

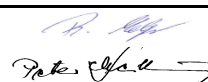
Spezifikation Nr.: 736 - EVB2 (Seite 2 von 2)

DN	Abmessungen (mm)						Gewicht (kg/Stk.)	Bezeichnung
	D	d1	s1	s2	h			
	max.			min.	min.			
80	138	88,9	2,3	3,0	24	I	0,28	EVB2-88/3
100	158	104,0	1,9	2,5	26	M	0,34	EVB2-104/3
100	158	114,3	2,0	2,5	29	I	0,45	EVB2-114/3
125	188	129,0	2,0	2,5	28	M	0,45	EVB2-129/3
125	188	131,0	2,8	3,5	28	M	0,55	EVB2-131/3
125	188	139,7	2,0	2,5	29	I	0,66	EVB2-139/3
150	212	154,0	2,1	2,5	29	M	0,66	EVB2-154/3
150	212	156,0	3,3	4,0	30	M	0,66	EVB2-156/3
150	212	168,3	2,1	2,5	30	I	0,66	EVB2-168/3
200	268	204,0	2,3	2,5	25	M	0,74	EVB2-204/3
200	268	206,0	2,7	3,0	25	M	0,90	EVB2-206/3
200	268	219,1	2,6	3,0	30	I	1,10	EVB2-219/3
250	320	254,0	2,2	2,5	25	M	1,10	EVB2-254/3
250	320	256,0	2,7	3,0	26	M	1,10	EVB2-256/3
250	320	273,0	2,3	2,5	30	I	1,10	EVB2-273/3
300	370	306,0	2,7	3,0	35	M	1,28	EVB2-306/3
300	370	323,9	2,2	2,5	32	I	1,30	EVB2-323/3
350	430	356,0	3,0	3,0	35	M	1,90	EVB2-356/3
400	482	406,0	3,0	3,0	40	M	2,10	EVB2-406/3
500	585	508,0	3,0	4,0	45	M	4,80	EVB2-508/3
600	685	608,0	4,0	4,0	45	M	5,10	EVB2-608/3

I = Iso
M = Metrisch

Revision: 1
Datum: November 2010
Datum: Jänner 2011

Bearbeiter: Regine Bauer
Geprüft: Ronald Melzer
Freigabe: Peter Scheiblauber




Eigentums- und Urheberrecht der Kontinentale, Zweigniederlassung der Frauenthal Handel GmbH, an dieser Spezifikation und deren Beilagen. Keine Weitergabe und Vervielfältigung ohne deren schriftliche Genehmigung zulässig.

Spezifikation Nr.: 736 - EVB4 (Seite 1 von 2)

Benennung: Vorschweißbördel

Werkstoff: 1.4404/1.4432/1.4435/1.4571

Toleranzen lt. DIN 2642

Ausführungsart: PN 10, gepresst, gebeizt

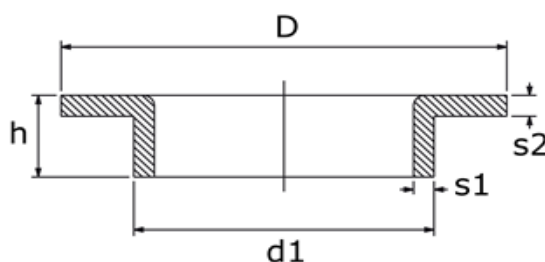
d1: lt. DIN 2642 ausser bei den metrischen Abmessungen

s1, s2 & Daten ab DN 350: lt. Tabelle

Rest: lt. DIN 2642

Prüfbescheinigung: DIN EN 10204, 3.1

Kennzeichnung: Hersteller, Norm und Druck, Werkstoff, Charge u. Abmessungen



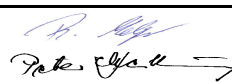
DN	Abmessungen (mm)						Gewicht (kg/Stk.)	Bezeichnung
	D	d1	s1	s2	h			
	max.			min.	min.			
15	45	18,0	2,0	3,0	8	M	0,02	EVB4-18/3
15	45	21,3	2,0	3,0	9	I	0,02	EVB4-21/3
20	58	23,0	1,7	2,5	10	M	0,02	EVB4-23/3
20	58	26,9	2,0	3,0	11	I	0,04	EVB4-26/3
25	68	28,0	1,7	2,5	11	M	0,05	EVB4-28/3
25	68	30,0	2,0	3,0	11	M	0,06	EVB4-30/3
25	68	33,7	2,0	3,0	12	I	0,06	EVB4-33/3
32	78	35,0	2,1	3,0	11	M	0,07	EVB4-35/3
32	78	42,4	2,1	3,0	14	I	0,09	EVB4-42/3
40	88	44,5	2,1	3,0	16	M	0,09	EVB4-44/3
40	88	48,3	2,1	3,0	16	I	0,10	EVB4-48/3
50	102	54,0	2,1	3,0	18	M	0,13	EVB4-54/3
50	102	60,3	2,0	3,0	21	I	0,15	EVB4-60/3
65	122	70,0	1,8	2,5	20	M	0,20	EVB4-70/3
65	122	76,1	2,2	3,0	23	I	0,23	EVB4-76/3

I = Iso

M = Metrisch

Revision: 1
Datum: November 2010
Datum: Jänner 2011

Bearbeiter: Regine Bauer
Geprüft: Ronald Melzer
Freigabe: Peter Scheiblauer




Eigentums- und Urheberrecht der Kontinentale, Zweigniederlassung der Frauenthal Handel GmbH, an dieser Spezifikation und deren Beilagen. Keine Weitergabe und Vervielfältigung ohne deren schriftliche Genehmigung zulässig.

Spezifikation Nr.: 736 - EVB4 (Seite 2 von 2)

DN	Abmessungen (mm)						Gewicht (kg/Stk.)	Bezeichnung
	D max.	d1	s1	s2 min.	h min.			
80	138	84,0	1,9	2,5	22	M	0,23	EVB4-84/3
80	138	88,9	2,3	3,0	24	I	0,28	EVB4-88/3
100	158	104,0	1,9	2,5	26	M	0,34	EVB4-104/3
100	158	114,3	2,0	2,5	29	I	0,45	EVB4-114/3
125	188	129,0	2,0	2,5	28	M	0,45	EVB4-129/3
125	188	131,0	2,8	3,5	28	M	0,55	EVB4-131/3
125	188	139,7	2,0	2,5	29	I	0,66	EVB4-139/3
150	212	154,0	2,1	2,5	29	M	0,66	EVB4-154/3
150	212	156,0	3,3	4,0	30	M	0,66	EVB4-156/3
150	212	168,3	2,1	2,5	30	I	0,66	EVB4-168/3
200	268	204,0	2,3	2,5	25	M	0,74	EVB4-204/3
200	268	206,0	2,7	3,0	25	M	0,90	EVB4-206/3
200	268	219,1	2,6	3,0	30	I	1,10	EVB4-219/3
250	320	254,0	2,5	2,2	25	M	1,10	EVB4-254/3
250	320	256,0	2,7	3,0	26	M	1,10	EVB4-256/3
250	320	273,0	2,3	2,5	30	I	1,10	EVB4-273/3
300	370	306,0	2,7	3,0	35	M	1,28	EVB4-306/3
300	370	323,9	2,2	2,5	32	I	1,30	EVB4-323/3
350	430	356,0	3,0	3,0	35	M	1,90	EVB4-356/3
400	482	406,0	3,0	3,0	40	M	2,10	EVB4-406/3
500	585	508,0	3,0	4,0	45	M	4,80	EVB4-508/3
600	685	608,0	4,0	4,0	45	M	5,10	EVB4-608/3

I = Iso
M = Metrisch

Revision: 1
Datum: November 2010
Datum: Jänner 2011

Bearbeiter: Regine Bauer
Geprüft: Ronald Melzer
Freigabe: Peter Scheiblauber




Eigentums- und Urheberrecht der Kontinentale, Zweigniederlassung der Frauenthal Handel GmbH, an dieser Spezifikation und deren Beilagen. Keine Weitergabe und Vervielfältigung ohne deren schriftliche Genehmigung zulässig.

Spezifikation Nr.: 736 - EVB5 (Seite 1 von 2)

Benennung: Vorschweißbördel

Werkstoff: 1.4571

Toleranzen lt. DIN 2642

Ausführungsart: PN 10, gepresst, gebeizt

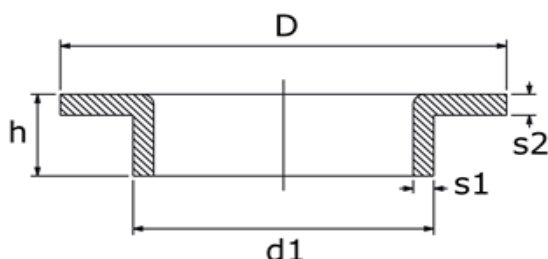
d1: lt. DIN 2642 ausser bei den metrischen Abmessungen

s1, s2 & Daten ab DN 350: lt. Tabelle

Rest: lt. DIN 2642

Prüfbescheinigung: DIN EN 10204, 3.1

Kennzeichnung: Hersteller, Norm und Druck, Werkstoff, Charge u. Abmessungen



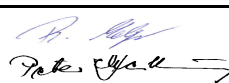
DN	Abmessungen (mm)					Gewicht (kg/Stk.)	Bezeichnung	
	D max.	d1	s1	s2 min.	h min.			
15	45	21,3	2,0	3,0	9	I	0,02	EVB5-21/3
20	58	26,9	2,0	3,0	11	I	0,04	EVB5-26/3
25	68	33,7	2,0	3,0	12	I	0,06	EVB5-33/3
32	78	42,4	2,1	3,0	14	I	0,09	EVB5-42/3
40	88	48,3	2,1	3,0	16	I	0,10	EVB5-48/3
50	102	60,3	2,0	3,0	21	I	0,15	EVB5-60/3
65	122	76,1	2,2	3,0	23	I	0,23	EVB5-76/3
80	138	88,9	2,3	3,0	24	I	0,28	EVB5-88/3
100	158	114,3	2,0	2,5	29	I	0,45	EVB5-114/3
125	188	139,7	2,0	2,5	29	I	0,66	EVB5-139/3
150	212	168,3	2,1	2,5	30	I	0,66	EVB5-168/3
200	268	219,1	2,6	3,0	30	I	1,10	EVB5-219/3
250	320	273,0	2,3	2,5	30	I	1,10	EVB5-273/3
300	370	323,9	2,2	2,5	32	I	1,30	EVB5-323/3
350	430	356,0	3,5	4,0	35	M	1,90	EVB5-356/3

I = Iso

M = Metrisch

Revision: 1
Datum: November 2010
Datum: Jänner 2011

Bearbeiter: Regine Bauer
Geprüft: Ronald Melzer
Freigabe: Peter Scheiblauber




Eigentums- und Urheberrecht der Kontinentale, Zweigniederlassung der Frauenthal Handel GmbH, an dieser Spezifikation und deren Beilagen. Keine Weitergabe und Vervielfältigung ohne deren schriftliche Genehmigung zulässig.

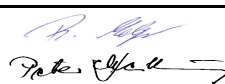
Spezifikation Nr.: 736 - EVB5
(Seite 2 von 2)

DN	Abmessungen (mm)						Gewicht (kg/Stk.)	Bezeichnung
	D max.	d1	s1	s2 min.	h min.			
400	482	406,0	3,5	4,0	40	M	2,10	EVB5-406/3
500	585	508,0	3,5	4,0	45	M	4,80	EVB5-508/3

I = Iso
M = Metrisch

Revision: 1
Datum: November 2010
Datum: Jänner 2011

Bearbeiter: Regine Bauer
Geprüft: Ronald Melzer
Freigabe: Peter Scheiblauser




Eigentums- und Urheberrecht der Kontinentale, Zweigniederlassung der Frauenthal Handel GmbH, an dieser Spezifikation und deren Beilagen. Keine Weitergabe und Vervielfältigung ohne deren schriftliche Genehmigung zulässig.