

Spezifikation Nr.: 736 - BF10HE2 (Seite 1 von 2)

Benennung: Blindflansch, 1/2 Blattstärke

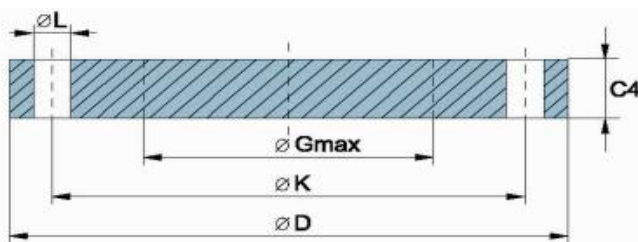
Werkstoff: 1.4301/1.4306/1.4307/1.4541

Toleranzen lt. EN 1092-1, Typ 05

Ausführungsart: PN 10, Dichtfläche Form A, Beidseitig gedreht
ähnlich EN 1092-1, Typ 05 ausser Maß C4

Prüfbescheinigung: DIN EN 10204, 3.1

Kennzeichnung: Hersteller, Werkstoff, Charge u. Abmessungen



DN	Abmessungen (mm)				Gewicht (kg/Stk.)	Bezeichnung
	D	K	L	C4		
	Anzahl x mm					
10	90	60	4x14	10	0,50	BF10HE2-10
15	95	65	4x14	10	0,61	BF10HE2-15
20	105	75	4x14	10	0,72	BF10HE2-20
25	115	85	4x14	10	0,77	BF10HE2-25
32	140	100	4x18	10	1,13	BF10HE2-32
40	150	110	4x18	10	1,31	BF10HE2-40
50	165	125	4x18	10	1,60	BF10HE2-50
65	185	145	4x18	10	2,00	BF10HE2-65
80	200	160	8x18	10	2,40	BF10HE2-80
100	220	180	8x18	10	2,80	BF10HE2-100
125	250	210	8x18	12	4,60	BF10HE2-125
150	285	240	8x22	12	5,70	BF10HE2-150
200	340	295	8x22	12	8,90	BF10HE2-200
250	395	350	12x22	12	11,10	BF10HE2-250
300	445	400	12x22	15	17,80	BF10HE2-300

Revision: 2
Datum: Dezember 2010
Datum: Jänner 2011

Bearbeiter: Regine Bauer
Geprüft: Ronald Melzer
Freigabe: Peter Scheiblauber




Eigentums- und Urheberrecht der Kontinentale, Zweigniederlassung der Frauenthal Handel GmbH, an dieser Spezifikation und deren Beilagen. Keine Weitergabe und Vervielfältigung ohne deren schriftliche Genehmigung zulässig.

Spezifikation Nr.: 736 - BF10HE2 (Seite 2 von 2)

DN	Abmessungen (mm)				Gewicht (kg/Stk.)	Bezeichnung
	D	K	L	C4		
			Anzahl x mm			
350	505	460	16x22	15	23,40	BF10HE2-350
400	565	515	16x26	15	28,50	BF10HE2-400
500	670	620	20x26	20	53,60	BF10HE2-500
600	780	725	20x30	20	63,00	BF10HE2-600
700	895	840	24x30	20	58,00	BF10HE2-700
800	1015	950	24x33	20	78,00	BF10HE2-800

Revision: 2
 Datum: Dezember 2010
 Datum: Jänner 2011

Bearbeiter: Regine Bauer
 Geprüft: Ronald Melzer
 Freigabe: Peter Scheiblauber






Eigentums- und Urheberrecht der Kontinental, Zweigniederlassung der Frauenthal Handel GmbH, an dieser Spezifikation und deren Beilagen. Keine Weitergabe und Vervielfältigung ohne deren schriftliche Genehmigung zulässig.

Spezifikation Nr.: 736 - BF10E2 (Seite 1 von 1)

Benennung: Blindflansch

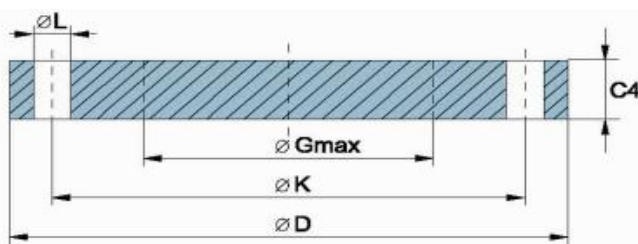
Werkstoff: 1.4301/1.4306/1.4307/1.4541

Toleranzen lt. EN 1092-1, Typ 05

Ausführungsart: PN 10, Dichtfläche Form A, Beidseitig gedreht

Prüfbescheinigung: DIN EN 10204, 3.1

Kennzeichnung: Hersteller, Flanschennorm und Typ, Werkstoff, Charge u. Abmessungen



DN	Abmessungen (mm)				Gewicht (kg/Stk.)	Bezeichnung
	D	K	L	C4		
	Anzahl x mm					
200	340	295	8x22	24	16,50	BF10E2-200
250	395	350	12x22	26	24,00	BF10E2-250
300	445	400	12x22	26	30,90	BF10E2-300
350	505	460	16x22	26	32,00	BF10E2-350
400	565	515	16x26	26	38,50	BF10E2-400
500	670	620	20x26	28	60,00	BF10E2-500
600	780	725	20x30	34	103,00	BF10E2-600

Revision: 1

Datum: November 2010

Datum: Jänner 2011

Bearbeiter: Regine Bauer

Geprüft: Ronald Melzer

Freigabe: Peter Scheiblauber




Eigentums- und Urheberrecht der Kontinentale, Zweigniederlassung der Frauenthal Handel GmbH, an dieser Spezifikation und deren Beilagen. Keine Weitergabe und Vervielfältigung ohne deren schriftliche Genehmigung zulässig.

Spezifikation Nr.: 736 - BF16E2 (Seite 1 von 1)

Benennung: Blindflansch

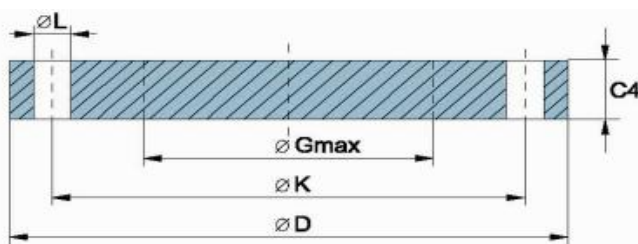
Werkstoff: 1.4301/1.4306/1.4307/1.4541

Toleranzen lt. EN 1092-1, Typ 05

Ausführungsart: PN 16, Dichtfläche Form A, Beidseitig gedreht

Prüfbescheinigung: DIN EN 10204, 3.1

Kennzeichnung: Hersteller, Flanschennorm und Typ, Werkstoff, Charge u. Abmessungen



DN	Abmessungen (mm)				Gewicht (kg/Stk.)	Bezeichnung
	D	K	L	C4		
			Anzahl x mm			
50	165	125	4x18	18	2,88	BF16E2-50
65	185	145	8x18	18	3,66	BF16E2-65
65	185	145	4x18	18	3,66	BF16E2-65/4
80	200	160	8x18	20	4,77	BF16E2-80
100	220	180	8x18	20	5,65	BF16E2-100
125	250	210	8x18	22	8,42	BF16E2-125
150	285	240	8x22	22	10,40	BF16E2-150
200	340	295	12x22	24	14,00	BF16E2-200
250	405	355	12x26	26	16,10	BF16E2-250
300	460	410	12x26	28	24,90	BF16E2-300

Revision: 1

Datum: November 2010

Datum: Jänner 2011

Bearbeiter: Regine Bauer

Geprüft: Ronald Melzer

Freigabe: Peter Scheiblauber




Eigentums- und Urheberrecht der Kontinentale, Zweigniederlassung der Frauenthal Handel GmbH, an dieser Spezifikation und deren Beilagen. Keine Weitergabe und Vervielfältigung ohne deren schriftliche Genehmigung zulässig.

Spezifikation Nr.: 736 - BF40E2 (Seite 1 von 1)

Benennung: Blindflansch

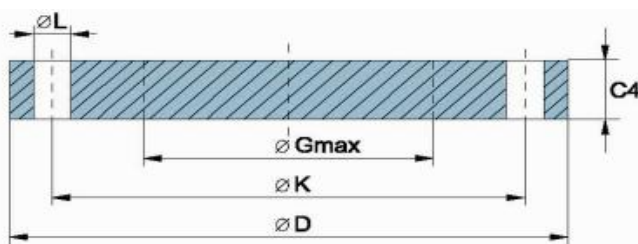
Werkstoff: 1.4301/1.4306/1.4307/1.4541

Toleranzen lt. EN 1092-1, Typ 05

Ausführungsart: PN 40, Dichtfläche Form A, Beidseitig gedreht

Prüfbescheinigung: DIN EN 10204, 3.1

Kennzeichnung: Hersteller, Flanschennorm und Typ, Werkstoff, Charge u. Abmessungen



DN	Abmessungen (mm)				Gewicht (kg/Stk.)	Bezeichnung
	D	K	L	C4		
	Anzahl x mm					
15	95	65	4x14	16	0,72	BF40E2-15
20	105	75	4x14	18	1,01	BF40E2-20
25	115	85	4x14	18	1,23	BF40E2-25
32	140	100	4x18	18	1,80	BF40E2-32
40	150	110	4x18	18	2,09	BF40E2-40

Revision: 1

Datum: November 2010

Datum: Jänner 2011

Bearbeiter: Regine Bauer

Geprüft: Ronald Melzer

Freigabe: Peter Scheiblauber




Eigentums- und Urheberrecht der Kontinentele, Zweigniederlassung der Frauenthal Handel GmbH, an dieser Spezifikation und deren Beilagen. Keine Weitergabe und Vervielfältigung ohne deren schriftliche Genehmigung zulässig.

Spezifikation Nr.: 736 - BF10HE4 (Seite 1 von 2)

Benennung: Blindflansch, 1/2 Blattstärke

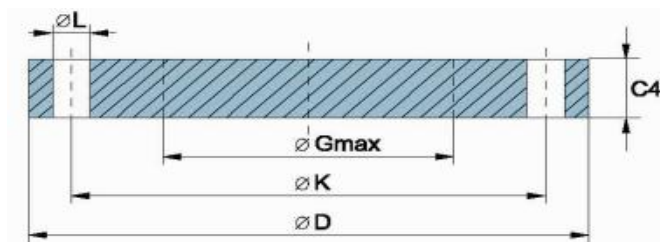
Werkstoff: 1.4404/1.4432/1.4435/1.4571

Toleranzen lt. EN 1092-1, Typ 05

Ausführungsart: PN 10, Dichtfläche Form A, Beidseitig gedreht

Prüfbescheinigung: DIN EN 10204, 3.1

Kennzeichnung: Hersteller, Werkstoff, Charge u. Abmessungen



DN	Abmessungen (mm)				Gewicht (kg/Stk.)	Bezeichnung
	D	K	L	C4		
	Anzahl x mm					
15	95	65	4x14	10	0,61	BF10HE4-15
20	105	75	4x14	10	0,72	BF10HE4-20
25	115	85	4x14	10	0,77	BF10HE4-25
32	140	100	4x18	10	1,13	BF10HE4-32
40	150	110	4x18	10	1,31	BF10HE4-40
50	165	125	4x18	10	1,60	BF10HE4-50
65	185	145	4x18	10	2,00	BF10HE4-65
80	200	160	8x18	10	2,40	BF10HE4-80
100	220	180	8x18	10	2,80	BF10HE4-100
125	250	210	8x18	12	4,60	BF10HE4-125
150	285	240	8x22	12	5,70	BF10HE4-150
200	340	295	8x22	12	8,90	BF10HE4-200
250	395	350	12x22	15	11,10	BF10HE4-250
300	445	400	12x22	15	11,10	BF10HE4-300
350	505	460	16x22	15	17,80	BF10HE4-350

Revision: 2

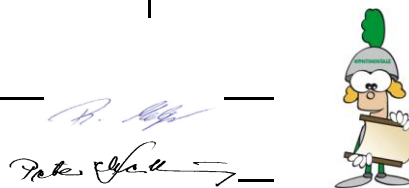
Datum: Dezember 2010

Datum: Jänner 2011

Bearbeiter: Regine Bauer

Geprüft: Ronald Melzer

Freigabe: Peter Scheiblauber



Eigentums- und Urheberrecht der Kontinentale, Zweigniederlassung der Frauenthal Handel GmbH, an dieser Spezifikation und deren Beilagen. Keine Weitergabe und Vervielfältigung ohne deren schriftliche Genehmigung zulässig.

Spezifikation Nr.: 736 - BF10HE4 (Seite 2 von 2)

DN	Abmessungen (mm)				Gewicht (kg/Stk.)	Bezeichnung
	D	K	L Anzahl x mm	C4		
400	565	515	16x26	15	23,40	BF10HE2-400
500	670	620	20x26	20	28,50	BF10HE2-500

Revision: 2
 Datum: Dezember 2010
 Datum: Jänner 2011

Bearbeiter: Regine Bauer
 Geprüft: Ronald Melzer
 Freigabe: Peter Scheiblauber

R. Bauer
Peter Scheiblauber



Eigentums- und Urheberrecht der Kontinental, Zweigniederlassung der Frauenthal Handel GmbH, an dieser Spezifikation und deren Beilagen. Keine Weitergabe und Vervielfältigung ohne deren schriftliche Genehmigung zulässig.

Spezifikation Nr.: 736 - BF10E4 (Seite 1 von 1)

Benennung: Blindflansch

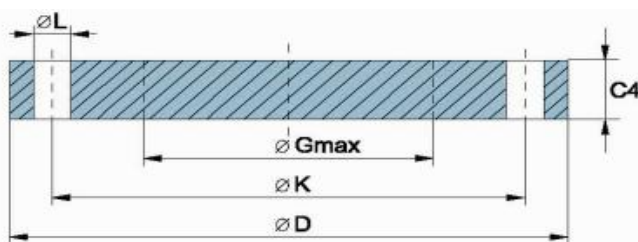
Werkstoff: 1.4404/1.4432/1.4435/1.4571

Toleranzen lt. EN 1092-1, Typ 05

Ausführungsart: PN 10, Dichtfläche Form A, Beidseitig gedreht

Prüfbescheinigung: DIN EN 10204, 3.1

Kennzeichnung: Hersteller, Flanschennorm und Typ, Werkstoff, Charge u. Abmessungen



DN	Abmessungen (mm)				Gewicht (kg/Stk.)	Bezeichnung
	D	K	L	C4		
	Anzahl x mm					
200	340	295	8x22	24	16,50	BF10E4-200
250	395	350	12x22	26	24,00	BF10E4-250
300	445	400	12x22	26	30,90	BF10E4-300
350	505	460	16x22	26	32,00	BF10E4-350
400	565	515	16x26	26	38,50	BF10E4-400
500	670	620	20x26	28	60,00	BF10E4-500
600	780	725	20x30	34	103,00	BF10E4-600

Revision: 1

Datum: November 2010

Datum: Jänner 2011

Bearbeiter: Regine Bauer

Geprüft: Ronald Melzer

Freigabe: Peter Scheiblauber




Eigentums- und Urheberrecht der Kontinentale, Zweigniederlassung der Frauenthal Handel GmbH, an dieser Spezifikation und deren Beilagen. Keine Weitergabe und Vervielfältigung ohne deren schriftliche Genehmigung zulässig.

Spezifikation Nr.: 736 - BF16E4 (Seite 1 von 1)

Benennung: Blindflansch

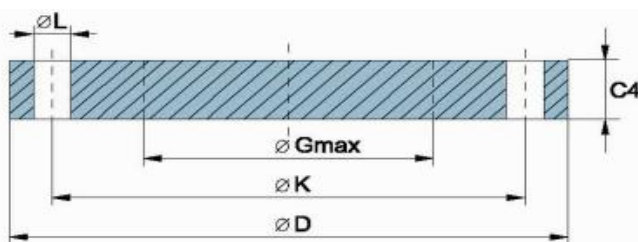
Werkstoff: 1.4404/1.4432/1.4435/1.4571

Toleranzen lt. EN 1092-1, Typ 05

Ausführungsart: PN 16, Dichtfläche Form A, Beidseitig gedreht

Prüfbescheinigung: DIN EN 10204, 3.1

Kennzeichnung: Hersteller, Flanschennorm und Typ, Werkstoff, Charge u. Abmessungen



DN	Abmessungen (mm)				Gewicht (kg/Stk.)	Bezeichnung
	D	K	L	C4		
			Anzahl x mm			
50	165	125	4x18	18	2,88	BF16E4-50
65	185	145	8x18	18	3,66	BF16E4-65
65	185	145	4x18	18	3,66	BF16E4-65/4
80	200	160	8x18	20	4,77	BF16E4-80
100	220	180	8x18	20	5,65	BF16E4-100
125	250	210	8x18	22	8,42	BF16E4-125
150	285	240	8x22	22	10,40	BF16E4-150
200	340	295	12x22	24	14,00	BF16E4-200
250	405	355	12x26	26	16,10	BF16E4-250
300	460	410	12x26	28	24,90	BF16E4-300

Revision: 1

Datum: November 2010

Datum: Jänner 2011

Bearbeiter: Regine Bauer

Geprüft: Ronald Melzer

Freigabe: Peter Scheiblauber




Eigentums- und Urheberrecht der Kontinental, Zweigniederlassung der Frauenthal Handel GmbH, an dieser Spezifikation und deren Beilagen. Keine Weitergabe und Vervielfältigung ohne deren schriftliche Genehmigung zulässig.

Spezifikation Nr.: 736 - BF40E4 (Seite 1 von 1)

Benennung: Blindflansch

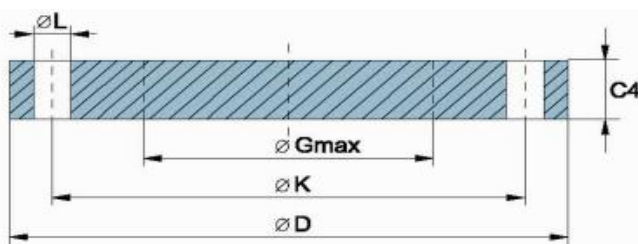
Werkstoff: 1.4404/1.4432/1.4435/1.4571

Toleranzen lt. EN 1092-1, Typ 05

Ausführungsart: PN 40, Dichtfläche Form A, Beidseitig gedreht

Prüfbescheinigung: DIN EN 10204, 3.1

Kennzeichnung: Hersteller, Flanschennorm und Typ, Werkstoff, Charge u. Abmessungen



DN	Abmessungen (mm)				Gewicht (kg/Stk.)	Bezeichnung
	D	K	L	C4		
	Anzahl x mm					
15	95	65	4x14	16	0,72	BF40E4-15
20	105	75	4x14	18	1,01	BF40E4-20
25	115	85	4x14	18	1,23	BF40E4-25
32	140	100	4x18	18	1,80	BF40E4-32
40	150	110	4x18	18	2,09	BF40E4-40

Revision: 1

Datum: November 2010

Datum: Jänner 2011

Bearbeiter: Regine Bauer

Geprüft: Ronald Melzer

Freigabe: Peter Scheiblauer




Eigentums- und Urheberrecht der Kontinental, Zweigniederlassung der Frauenthal Handel GmbH, an dieser Spezifikation und deren Beilagen. Keine Weitergabe und Vervielfältigung ohne deren schriftliche Genehmigung zulässig.

Spezifikation Nr.: 736 - BF10E5 (Seite 1 von 1)

Benennung: Blindflansch

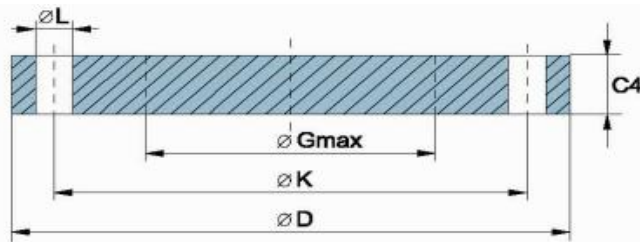
Werkstoff: 1.4571

Toleranzen lt. EN 1092-1, Typ 05

Ausführungsart: PN 10, Dichtfläche Form A, Beidseitig gedreht

Prüfbescheinigung: DIN EN 10204, 3.1

Kennzeichnung: Hersteller, Flanschennorm und Typ, Werkstoff, Charge u. Abmessungen



DN	Abmessungen (mm)				Gewicht (kg/Stk.)	Bezeichnung
	D	K	L	C4		
	Anzahl x mm					
200	340	295	8x22	24	16,50	BF10E5-200
250	395	350	12x22	26	24,00	BF10E5-250

Revision: 1

Datum: November 2010

Datum: Jänner 2011

Bearbeiter: Regine Bauer

Geprüft: Ronald Melzer

Freigabe: Peter Scheiblauber




Eigentums- und Urheberrecht der Kontinentele, Zweigniederlassung der Frauenthal Handel GmbH, an dieser Spezifikation und deren Beilagen. Keine Weitergabe und Vervielfältigung ohne deren schriftliche Genehmigung zulässig.

Spezifikation Nr.: 736 - BF16E5 (Seite 1 von 1)

Benennung: Blindflansch

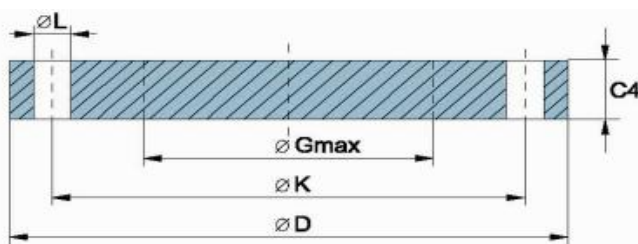
Werkstoff: 1.4571

Toleranzen lt. EN 1092-1, Typ 05

Ausführungsart: PN 16, Dichtfläche Form A, Beidseitig gedreht

Prüfbescheinigung: DIN EN 10204, 3.1

Kennzeichnung: Hersteller, Flanschennorm und Typ, Werkstoff, Charge u. Abmessungen



DN	Abmessungen (mm)				Gewicht (kg/Stk.)	Bezeichnung
	D	K	L	C4		
			Anzahl x mm			
50	165	125	4x18	18	2,88	BF16E5-50
65	185	145	8x18	18	3,66	BF16E5-65
65	185	145	4x18	18	3,66	BF16E5-65/4
80	200	160	8x18	20	4,77	BF16E5-80
100	220	180	8x18	20	5,65	BF16E5-100
125	250	210	8x18	22	8,42	BF16E5-125
150	285	240	8x22	22	10,40	BF16E5-150

Revision: 1

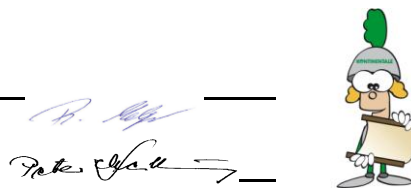
Datum: November 2010

Datum: Jänner 2011

Bearbeiter: Regine Bauer

Geprüft: Ronald Melzer

Freigabe: Peter Scheiblauber



Eigentums- und Urheberrecht der Kontinental, Zweigniederlassung der Frauenthal Handel GmbH, an dieser Spezifikation und deren Beilagen. Keine Weitergabe und Vervielfältigung ohne deren schriftliche Genehmigung zulässig.

Spezifikation Nr.: 736 - BF40E5 (Seite 1 von 1)

Benennung: Blindflansch

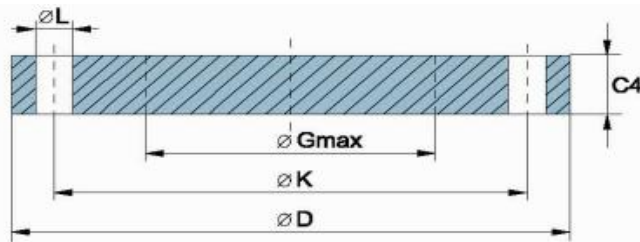
Werkstoff: 1.4571

Toleranzen lt. EN 1092-1, Typ 05

Ausführungsart: PN 40, Dichtfläche Form A, Beidseitig gedreht

Prüfbescheinigung: DIN EN 10204, 3.1

Kennzeichnung: Hersteller, Flanschennorm und Typ, Werkstoff, Charge u. Abmessungen



DN	Abmessungen (mm)				Gewicht (kg/Stk.)	Bezeichnung
	D	K	L	C4		
	Anzahl x mm					
15	95	65	4x14	16	0,72	BF40E5-15
20	105	75	4x14	18	1,01	BF40E5-20
25	115	85	4x14	18	1,23	BF40E5-25
32	140	100	4x18	18	1,80	BF40E5-32
40	150	110	4x18	18	2,09	BF40E5-40

Revision: 1

Datum: November 2010

Datum: Jänner 2011

Bearbeiter: Regine Bauer

Geprüft: Ronald Melzer

Freigabe: Peter Scheiblauber




Eigentums- und Urheberrecht der Kontinentele, Zweigniederlassung der Frauenthal Handel GmbH, an dieser Spezifikation und deren Beilagen. Keine Weitergabe und Vervielfältigung ohne deren schriftliche Genehmigung zulässig.