

VICTAULIC - Rohrsystem

Standardartikel

lackiert, verzinkt, schwarz

Preisliste 2011

gültig ab 1. Jänner 2011

**Auch Standardartikel für
Edelstahl - und Brandschutz verfügbar!**

Weitere Produkte: Preise und Lieferzeiten auf Anfrage

KONTINENTALE Armaturen- und Rohrleitungstechnik, GB der ÖAG AG

Zentrale: 2201/Gerasdorf/Wien Tel: 050406 65 504, Fax: 050406 65 590, office@kontinentale.at, www.kontinentale.at

A-2201 Wien
Schemmerlstraße 66-70
Telefon: 050406 61
Telefax: 050406 961125

A-6175 Kematen i.T.
Industriezone 4
Telefon: 050406 64
Telefax: 050406 964900

A-9023 Klagenfurt
Waidmannsdorfer Str. 191
Telefon: 050406 62
Telefax: 050406 962902

A-8010 Graz
Raiffeisenstraße 47
Telefon: 050406 66
Telefax: 050406 966900

A-4600 Wels
Machstraße 11
Telefon: 050406 63
Telefax: 050406 963900

Inhaltsverzeichnis:

<u>Allgemeines</u>	Seite	3,4
<u>Flexible Kupplungen</u>		
Leichte Ausführung, Modell 75 für Heizung, Kälte, Wasser	Seite	5
Leichte Ausführung, Modell 75 für Druckluft, Öl	Seite	6
Leichte Ausführung, Modell 75 mit Dichtung "Flush Seal" für Unterdruck	Seite	7
Schwere Ausführung, Modell 77 für hohe Drücke	Seite	8
Reduzierkupplungen, Modell 750	Seite	9
NEU! Vormontierte Kupplung Modell 177	Seite	10
<u>Starre Kupplungen</u>		
Schwere Ausführung, Modell 07	Seite	11
NEU! Vormontierte Kupplung Modell 107	Seite	12
Sprinklerausführung Modell 005, max. 16 Bar Betriebsdruck	Seite	13
NEU! Vormontierte Sprinklerkupplung Modell 009H	Seite	14
<u>Kupplungen für glattendiges Rohr</u>		
Modell 99 "Roust-A-Bout"	Seite	15
<u>Formstücke mit Nut</u>		
Bogen mit Nut, 90°, Modell 10	Seite	16
Bogen mit Nut, 45°, Modell 11	Seite	17
Bogen mit Nut, 22,5°, Modell 12	Seite	18
Bogen mit Nut, 11,25°, Modell 13	Seite	19
T - Stücke mit Nut, Modell 20	Seite	20
Reduzier - T - Stücke mit Nut, Modell 25	Seite	21
Reduktionen mit Nut, konzentrisch, Modell 50	Seite	22,23
Endkappen, Modell 60 ohne Bohrung	Seite	24
<u>Übergänge auf Gewinde, Schweißende oder Flansch</u>		
Endkappen Modell 60 mit konzent. und exzent. Bohrung	Seite	25-28
Reduzier - T - Stücke mit Innengewindeabgang	Seite	29
Reduktionen mit kl. Außengewinde, Modell 52	Seite	29
Übergänge Nut/IG (Mod.80) und Nut/AG (Mod.40)	Seite	30
"VIC - Flange" Flanschadapter, Modell 741	Seite	31
V-Flanschadapter, Modell VC2633 und VC2632	Seite	32
<u>Anbohrschellen</u>		
Modell 920, Abgang mit Innengewinde und Abgang mit Nut	Seite	33,34
Sprinkler - T, Modell 912 und 922	Seite	35
<u>Armaturen</u>		
Absperrklappe, Modell VIC300 MasterSeal	Seite	36
Rückschlagklappe, Modell 716	Seite	37
Ansaugdiffusor, Modell 731	Seite	38
Schmutzfänger, Modell 730 (T-Form) und 732 (Y-Form)	Seite	39
Kugelhahn, Modell 726 mit Kugel aus Edelstahl und Stahl verchromt	Seite	40
<u>Riefen von Rohren, Anschweißstutzen, Modell 42, Gleitmittel</u>	Seite	41
<u>Mietsätze, Zubehör</u>	Seite	42
<u>Maschinen</u>	Seite	43
<u>Verkaufs-, Liefer- und Zahlungsbedingungen</u>	Seite	44

VICTAULIC - Rohrverbindungs – System

Anwendung des Systems:

Heizung, Kälte, Trinkwasser, Feuerlösch, Druckluft, Vakuum, Ölleitungen ... und vieles mehr

Rohre und Kupplungsmaterial:

rot lackierte Kupplungen für schwarzes Rohr (ST 37)
verzinkte Kupplungen für verzinktes Rohr (Trinkwasserzulassung ÖVGW)
lackierte-, verzinkte- u. Edelstahl- Kupplungen für Edelstahlrohr

Anwendungen von starren / flexiblen Kupplungen

Wenn **Beweglichkeit** des Systems gefordert wird oder von Vorteil ist, können bei vielen Leitungen flexible Kupplungen verwendet werden.

Achtung, dann Rohraufhängungen in der Nähe der Kupplungen befestigen.

Wenn eine **starre** Verbindung wie bei geschweißtem Rohr verlangt wird, dann **starre** Kupplungen verwenden.

Bei Victaulic Absperrklappen und Übergängen von Nut auf Innengewinde (Deckel mit IG) unbedingt **starre** Kupplungen verwenden.

Besonderheit:

Durch den intelligenten Einsatz von flexiblen Kupplungen können Sie mit diesem System:

- Heizungsrohre ohne Kompensatoren und ohne Dehnungsbögen verlegen (Dehnungsaufnahme durch die Kupplung)
- bei B20 Kältemaschinen u. Kompressoren die Schwingungsdämpfer einsparen (Aufnahme der Schwingungen durch die Kupplung)
- Radien verlegen ohne das Rohr zu biegen (mit flexiblen Kupplungen)

Bitte lassen Sie sich von den Victaulic - Spezialisten beraten:

Ernst Bachmann: 050406 865 504

Stefan Gruber: 050406 866 284

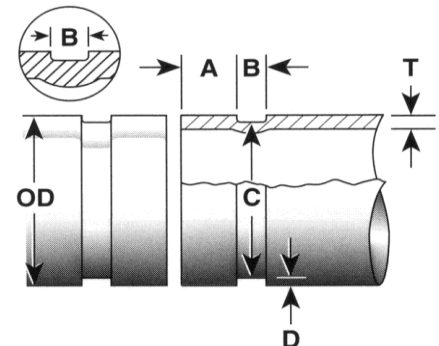
Das Nuten / Riefen von Rohren

Bitte nehmen Sie unsere kostenlose Victaulic-Montageeinschulung auf Ihrer Baustelle in Anspruch !

Wichtig beim Nuten / Riefen :

- Rohr rechtwinkelig abschneiden (nicht mit der Flex)
 - V – förmigen Rohrbock verwenden, der das Rohr sicher führt
 - Vorgeschriebene Nuttiefe beachten und mit Victaulic Nutmaßband überprüfen
 - Rohrmindestwandstärken beachten
- Edelstahlrohre nur mit Victaulic Edelstahl - Rollen bearbeiten!**
(Sonst Korrosionsgefahr und Gefahr des Abrutschens der Kupplung)

Nut - Tabelle				
DN	mm	Zoll	Nutdurchmesser C (mm)	Min.Rohr-Wandstärke T (mm)
32	42,4	1 1/4	38,61 - 38,99	1,65
40	48,3	1 1/2	44,71 - 45,09	1,65
50	60,3	2	56,77 - 57,15	1,65
65	76,1	3 O.D.	71,80 - 72,26	2,11
80	88,9	3	84,48 - 84,94	2,11
100	114,3	4	109,57 - 110,08	2,41
125	139,7	5 1/2 O.D.	134,97 - 135,48	2,77
150	168,3	6	163,40 - 163,96	2,77
200	219,1	8	213,76 - 214,40	2,77
250	273	10	267,59 - 268,28	3,40
300	323,9	12	317,53 - 318,29	3,96



Wichtig beim Montieren:

- Victaulic Montagefett für die Dichtungen verwenden
- Obere und untere Halbschale der Kupplung so miteinander verschrauben, dass sie einander berühren (Kontakt Metall auf Metall) !!



Flexible Kupplungen für Heizung, Kälte, Wasser usw.

Modell 75, wegen Flexibilität Kupplung nahe Aufhängung montieren, komplett mit Dichtung EPDM "E"

verzinkte Ausführung mit Trinkwasserzulassung (ÖVGW)

Größe		
mm	DN	Zoll
26,9	20	¾
33,7	25	1
42,4	32	1 ¼
48,3	40	1,5
60,3	50	2
73		2,5
76,1	65	3 O.D.
88,9	80	3
101,6		3,5
108		4 ¼ O.D.
114,3	100	4
133		5 ¼ O.D.
139,7	125	5 1/2 O.D.
141,3		5
159		6 ¼ O.D.
165,1		6 1/2 O.D.
168,3	150	6
219,1	200	8
273	250	10
323,9	300	12

Modell 75 lackiert	
Art.Nr.	€/Stk.
-	
-	
VC75LE42	7,20
VC75LE48	7,87
VC75LE60	7,07
VC75LE73	9,64
VC75LE76	7,97
VC75LE89	9,06
VC75LE101	18,13
VC75LE108	15,32
VC75LE114	12,74
VC75LE133	23,23
VC75LE139	19,34
VC75LE141	23,23
VC75LE159	26,61
VC75LE165	26,61
VC75LE168	22,24
VC75LE219	37,43
-	
-	

Modell 75 verzinkt	
Art.Nr.	€/Stk.
-	
-	
VC75VE42	8,66
VC75VE48	8,57
VC75VE60	8,77
VC75VE73	12,91
VC75VE76	10,56
VC75VE89	11,80
VC75VE101	22,53
VC75VE108	18,98
VC75VE114	15,77
VC75VE133	28,81
VC75VE139	23,93
VC75VE141	28,81
VC75VE159	31,65
VC75VE165	33,75
VC75VE168	27,96
VC75VE219	50,53
-	
-	

" - " nicht verfügbar, verwenden Sie bitte Typ 77



Kupplungen für Druckluft- und Öl-Leitungen

Modell 75, flexibel

komplett mit Dichtung Nitril, "T" (ölbeständig)

Größe		
mm	DN	Zoll
26,9	20	¾
33,7	25	1
42,4	32	1 ¼
48,3	40	1 1/2
60,3	50	2
73		2 1/2
76,1	65	3 O.D.
88,9	80	3
101,6		3 1/2
108		4 ¼ O.D.
114,3	100	4
133		5 ¼ O.D.
139,7	125	5 1/2 O.D.
141,3		5
159		6 ¼ O.D.
165,1		6 1/2 O.D.
168,3	150	6
219,1	200	8
273	250	10
323,9	300	12

Modell 75 lackiert	
Art.Nr.	€/Stk.
-	
-	
VC75LT42	8,08
VC75LT48	7,29
VC75LT60	7,68
	auf Anfrage
VC75LT76	8,72
VC75LT89	9,89
	auf Anfrage
	auf Anfrage
VC75LT114	13,88
	auf Anfrage
VC75LT139	21,07
	auf Anfrage
	auf Anfrage
	auf Anfrage
VC75LT168	24,13
VC75LT219	39,31
-	
-	

Modell 75 verzinkt	
Art.Nr.	€/Stk.
-	
-	
VC75VT42	10,48
VC75VT48	10,07
VC75VT60	9,64
	auf Anfrage
VC75VT76	11,71
VC75VT89	13,10
	auf Anfrage
	auf Anfrage
VC75VT114	18,68
	auf Anfrage
VC75VT139	28,35
	auf Anfrage
	auf Anfrage
	auf Anfrage
VC75VT168	33,23
VC75VT219	58,89
-	
-	

" - " nicht verfügbar

"auf Anfrage" : Preis und Lieferzeit auf Anfrage



Kupplungen für Absauganlagen und Unterdruck

Modell 75, flexibel

komplett mit Dichtung EPDM "E - Flush Seal" für Vakuum

Größe		
mm	DN	Zoll
26,9	20	¾
33,7	25	1
42,4	32	1 ¼
48,3	40	1 1/2
60,3	50	2
73		2 1/2
76,1	65	3 O.D.
88,9	80	3
101,6		3 1/2
108		4 ¼ O.D.
114,3	100	4
133		5 ¼ O.D.
139,7	125	5 1/2 O.D.
141,3		5
159		6 ¼ O.D.
165,1		6 1/2 O.D.
168,3	150	6
219,1	200	8
273	250	10
323,9	300	12

Modell 75 lackiert	
Art.Nr.	€/Stk.
-	
-	
	auf Anfrage
VC75LF48	9,18
VC75LF60	10,08
VC75LF73	11,63
VC75LF76	11,63
VC75LF89	13,35
	auf Anfrage
	auf Anfrage
VC75LF114	18,38
	auf Anfrage
VC75LF139	26,07
VC75LF141	26,61
	auf Anfrage
	auf Anfrage
VC75LF168	30,76
VC75LF219	46,56
-	
-	

Modell 75 verzinkt	
Art.Nr.	€/Stk.
-	
-	
	auf Anfrage
VC75VF48	11,68
VC75VF60	12,15
	auf Anfrage
VC75VF76	14,86
VC75VF89	16,84
VC75VF101	24,78
VC75VF108	21,50
VC75VF114	22,11
VC75VF133	31,51
VC75VF139	31,51
VC75VF141	32,17
VC75VF159	37,21
VC75VF165	37,75
VC75VF168	50,67
VC75VF219	62,01
-	
-	

" - " nicht verfügbar

"auf Anfrage" : Preis und Lieferzeit auf Anfrage



Kupplungen für hohe Drücke

Modell 77, flexibel, Dimensionsabhängig bis 69 bar

komplett mit Dichtung EPDM "E",
verzinkte mit Trinkwasserzulassung (ÖVGW)

Größe		
mm	DN	Zoll
26,9	20	¾
33,7	25	1
42,4	32	1 ¼
48,3	40	1 1/2
60,3	50	2
73		2 1/2
76,1	65	3 O.D.
88,9	80	3
101,6		3 1/2
108		4 ¼ O.D.
114,3	100	4
133		5 ¼ O.D.
139,7	125	5 1/2 O.D.
141,3		5
159		6 ¼ O.D.
165,1		6 1/2 O.D.
168,3	150	6
219,1	200	8
273	250	10
323,9	300	12

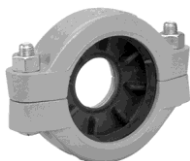
Modell 77 lackiert	
Art.Nr.	€/Stk.
VC77LE26	11,42
VC77LE33	11,42
VC77LE42	15,23
VC77LE48	16,70
VC77LE60	17,65
VC77LE73	21,19
VC77LE76	23,11
VC77LE89	23,46
VC77LE101	34,23
VC77LE108	34,23
VC77LE114	34,23
VC77LE133	52,60
VC77LE139	52,60
VC77LE141	52,60
VC77LE159	62,07
VC77LE165	62,07
VC77LE168	62,07
VC77LE219	101,35
VC77LE273	143,98
VC77LE323	163,93

Modell 77 verzinkt	
Art.Nr.	€/Stk.
VC77VE26	15,35
VC77VE33	15,35
VC77VE42	20,48
VC77VE48	22,34
VC77VE60	23,82
VC77VE73	29,43
VC77VE76	29,43
VC77VE89	32,67
VC77VE101	48,28
VC77VE108	48,28
VC77VE114	48,28
VC77VE133	75,43
VC77VE139	75,43
VC77VE141	75,43
VC77VE159	89,10
VC77VE165	89,10
VC77VE168	89,10
VC77VE219	145,62
VC77VE273	205,56
VC77VE323	233,65

" - " nicht verfügbar

Weitere Dimensionen auf Anfrage

Ausführung mit Nitrildichtung Typ "T" für Druckluft und Ölleitungen: Preise auf Anfrage



Reduzierkupplungen

Modell 750, flexibel

komplett mit Dichtung EPDM "E" , Trinkwasserzulassung (ÖVGW)

Größe
mm
60,3 x 33,7
60,3 x 48,3
73 x 60,3
76,1 x 60,3
88,9 x 60,3
88,9 x 73
88,9 x 76,1
114,3 x 60,3
114,3 x 73
114,3 x 76,1
114,3 x 88,9
141,3 x 114,3
168,3 x 114,3
168,3 x 141,3
219,1 x 168,3

Modell 750 lackiert	
Art.Nr.	€/Stk.
VC750LE6033	30,63
VC750LE6048	24,47
VC750LE7360	31,87
VC750LE7660	38,37
VC750LE8960	36,53
VC750LE8973	31,43
VC750LE8976	38,37
VC750LE11460	57,97
VC750LE11473	52,22
VC750LE11476	65,81
VC750LE11489	48,87
VC750LE141114	66,00
VC750LE168114	100,19
VC750LE168141	87,57
VC750LE219168	150,62

Modell 750 verzinkt	
Art.Nr.	€/Stk.
VC750VE6033	37,41
VC750VE6048	29,98
VC750VE7360	40,96
VC750VE7660	49,39
VC750VE8960	47,29
VC750VE8973	40,81
VC750VE8976	49,36
VC750VE11460	74,90
VC750VE11473	70,00
VC750VE11476	84,34
VC750VE11489	64,43
VC750VE141114	88,13
VC750VE168114	127,65
VC750VE168141	115,14
VC750VE219168	192,67

Ausführung mit Nitrildichtung Typ "T" für Druckluft und Ölleitungen auf Anfrage



NEU! Vormontierte Kupplungen

Modell 177, flexibel, Dimensionsabhängig bis 69 bar
komplett mit Dichtung EPDM "E",

Größe		
mm	DN	Zoll
26,9	20	¾
33,7	25	1
42,4	32	1 ¼
48,3	40	1 1/2
60,3	50	2
73		2 1/2
76,1	65	3 O.D.
88,9	80	3
101,6		3 1/2
108		4 ¼ O.D.
114,3	100	4
133		5 ¼ O.D.
139,7	125	5 1/2 O.D.
141,3		5
159		6 ¼ O.D.
165,1		6 1/2 O.D.
168,3	150	6
219,1	200	8
273	250	10
323,9	300	12

Modell 177 lackiert	
Art.Nr.	€/Stk.
-	
-	
-	
-	
VC177LE60	18,44
VC177LE73	22,14
VC177LE76	22,14
VC177LE89	24,51
-	
-	
VC177LE114	35,76
-	
VC177LE139	54,94
-	
-	
-	
VC177LE168	64,84
VC177LE219	100,37
-	
-	

Modell 177 verzinkt	
Art.Nr.	€/Stk.
-	
-	
-	
-	
VC177VE60	24,88
VC177VE73	30,75
VC177VE76	30,75
VC177VE89	34,14
-	
-	
VC177VE114	50,44
-	
VC177VE139	78,79
-	
-	
-	
VC177VE168	93,08
VC177VE219	144,19
-	
-	

" - " nicht verfügbar

Ausführung mit Nitrildichtung Typ "T" für Druckluft und Ölleitungen: Preise auf Anfrage



Starre Kupplungen, wenn eine feste Verbindung notwendig ist,
beispielsweise bei der Montage von Absperrklappen Vic 300
Modell 07, ähnlich einer geschweißten Verbindung
komplett mit Dichtung EPDM "E"
verzinkte Ausführung mit Trinkwasserzulassung (ÖVGW)

Größe		
mm	DN	Zoll
26,9	20	¾
33,7	25	1
42,4	32	1 ¼
48,3	40	1 1/2
60,3	50	2
73		2 1/2
76,1	65	3 O.D.
88,9	80	3
101,6		3 1/2
108		4 ¼ O.D.
114,3	100	4
133		5 ¼ O.D.
139,7	125	5 1/2 O.D.
141,3		5
159		6 ¼ O.D.
165,1		6 1/2 O.D.
168,3	150	6
219,1	200	8
273	250	10
323,9	300	12

Modell 07 lackiert	
Art.Nr.	€/Stk.
-	
VC7LE33	8,20
VC7LE42	8,35
VC7LE48	8,43
VC7LE60	10,45
VC7LE73	12,08
VC7LE76	12,08
VC7LE89	14,11
-	
VC7LE108	19,95
VC7LE114	19,95
VC7LE133	25,89
VC7LE139	25,88
VC7LE141	25,88
VC7LE159	34,66
VC7LE165	34,66
VC7LE168	34,66
VC7LE219	50,65
VC7LE273	80,53
VC7LE323	91,42

Modell 07 verzinkt	
Art.Nr.	€/Stk.
-	
VC7VE33	9,72
VC7VE42	10,06
VC7VE48	10,09
VC7VE60	13,50
VC7VE73	15,82
VC7VE76	15,82
VC7VE89	18,56
-	
VC7VE108	26,40
VC7VE114	26,40
VC7VE133	34,30
VC7VE139	34,30
VC7VE141	34,31
VC7VE159	45,57
VC7VE165	45,57
VC7VE168	45,57
VC7VE219	65,11
VC7VE273	109,23
VC7VE323	113,32

" - " nicht verfügbar, verwenden Sie bitte Typ 77
Weitere Dimensionen auf Anfrage



NEU! Starre Kupplungen, Modell 107
vormontiert
ähnlich einer geschweißten Verbindung
komplett mit Dichtung EPDM "E"

Größe		
mm	DN	Zoll
26,9	20	¾
33,7	25	1
42,4	32	1 ¼
48,3	40	1 1/2
60,3	50	2
73		2 1/2
76,1	65	3 O.D.
88,9	80	3
101,6		3 1/2
108		4 ¼ O.D.
114,3	100	4
133		5 ¼ O.D.
139,7	125	5 1/2 O.D.
141,3		5
159		6 ¼ O.D.
165,1		6 1/2 O.D.
168,3	150	6
219,1	200	8
273	250	10
323,9	300	12

Modell 107 lackiert	
Art.Nr.	€/Stk.
-	
-	
-	
-	
VC107LE60	11,46
-	
VC107LE76	13,25
VC107LE89	15,49
-	
-	
VC107LE114	22,02
-	
VC107LE139	30,13
-	
-	
-	
VC107LE168	38,24
VC107LE219	56,14
-	
-	

Modell 107 verzinkt	
Art.Nr.	€/Stk.
-	
-	
-	
-	
VC107VE60	14,84
-	
VC107VE76	17,41
VC107VE89	20,45
-	
-	
VC107VE114	29,10
-	
VC107VE139	39,66
-	
-	
-	
VC107VE168	50,22
VC107VE219	72,12
-	
-	

" - " nicht verfügbar, verwenden Sie bitte Typ 77
Weitere Dimensionen auf Anfrage



Starre Kupplung - Sprinklerausführung

Modell 005, max. 16 Bar Betriebsdruck, starre Verbindung

komplett mit Dichtung EPDM "A",

ACHTUNG: keine Trinkwasserzulassung

Größe		
mm	DN	Zoll
26,9	20	¾
33,7	25	1
42,4	32	1 ¼
48,3	40	1 1/2
60,3	50	2
73		2 1/2
76,1	65	3 O.D.
88,9	80	3
101,6		3 1/2
108		4 ¼ O.D.
114,3	100	4
133		5 ¼ O.D.
139,7	125	5 1/2 O.D.
141,3		5
159		6 ¼ O.D.
165,1		6 1/2 O.D.
168,3	150	6
219,1	200	8
273	250	10
323,9	300	12

Modell 005 lackiert	
Art.Nr.	€/Stk.
-	
-	
VC5LA42	6,78
VC5LA48	6,85
VC5LA60	7,39
VC5LA73	7,84
VC5LA76	7,84
VC5LA89	8,82
-	
VC5LA108	12,64
VC5LA114	12,05
VC5LA133	18,08
VC5LA139	18,08
VC5LA141	20,02
VC5LA159	20,58
VC5LA165	19,20
VC5LA168	19,20
VC5LA219	33,95
-	
-	

Modell 005 verzinkt	
Art.Nr.	€/Stk.
-	
-	
VC5VA42	8,16
VC5VA48	8,20
VC5VA60	8,82
VC5VA73	10,71
VC5VA76	9,34
VC5VA89	10,51
-	
VC5VA108	15,16
VC5VA114	14,50
VC5VA133	21,68
VC5VA139	21,68
-	
VC5VA159	24,77
VC5VA165	24,77
VC5VA168	24,77
VC5VA219	46,80
-	
-	

" - " nicht verfügbar, verwenden Sie bitte ein anderes Modell
"auf Anfrage" : Preis und Lieferzeit auf Anfrage



**Kupplungen für glattendiges (ungenutetes) Rohr
Modell 99, ideal für Anschluß an Bestand**

Trinkwasserzulassung

komplett mit Dichtung EPDM "E", greift mit Zähnen ins Rohr ein

Größe		
mm	DN	Zoll
26,9	20	¾
33,7	25	1
42,4	32	1 ¼
48,3	40	1 1/2
60,3	50	2
73		2 1/2
76,1	65	3 O.D.
88,9	80	3
101,6		3 1/2
108		4 ¼ O.D.
114,3	100	4
133		5 ¼ O.D.
139,7	125	5 1/2 O.D.
141,3		5
159		6 ¼ O.D.
165,1		6 1/2 O.D.
168,3	150	6
219,1	200	8
273	250	10
323,9	300	12

Modell 99 lackiert	
Art.Nr.	€/Stk.
-	
VC99LE33	49,41
-	
VC99LE48	49,41
VC99LE60	45,54
VC99LE73	65,28
VC99LE76	71,12
VC99LE89	66,82
VC99LE101	100,46
-	
VC99LE114	82,00
-	
VC99LE139	153,49
VC99LE141	153,49
VC99LE159	
VC99LE165	176,24
VC99LE168	176,24
VC99LE219	269,89
VC99LE273	352,87
VC99LE323	392,79

Modell 99 verzinkt	
Art.Nr.	€/Stk.
-	
	auf Anfrage
-	
VC99VE48	62,97
VC99VE60	62,97
VC99VE73	83,16
VC99VE76	90,47
VC99VE89	85,14
	auf Anfrage
-	
VC99VE114	104,51
-	
VC99VE139	206,11
VC99VE141	206,11
-	
	auf Anfrage
VC99VE168	224,61
VC99VE219	343,95
	auf Anfrage
VC99VE323	527,89

" - " nicht verfügbar

Weitere Dimensionen auf Anfrage

Preise für Ausführung mit Nitrildichtung Typ "T" für Druckluft- und Ölleitungen auf Anfrage



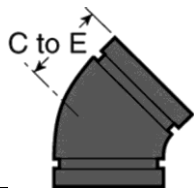
**Bogen mit Nut, 90°
Guß, Modell 10**

Größe		
mm	DN	Zoll
26,9	20	¾
33,7	25	1
42,4	32	1 ¼
48,3	40	1 1/2
60,3	50	2
73		2 1/2
76,1	65	3 O.D.
88,9	80	3
101,6		3 1/2
108		4 ¼ O.D.
114,3	100	4
133		5 ¼ O.D.
139,7	125	5 1/2 O.D.
141,3		5
159		6 ¼ O.D.
165,1		6 1/2 O.D.
168,3	150	6
219,1	200	8
273	250	10
323,9	300	12

Modell 10 lackiert	
Art.Nr.	€/Stk.
VC10L26	11,88
VC10L33	13,55
VC10L42	7,60
VC10L48	8,10
VC10L60	8,59
VC10L73	13,17
VC10L76	12,46
VC10L89	15,78
VC10L101	23,07
VC10L108	43,27
VC10L114	22,03
VC10L133	56,98
VC10L139	53,06
VC10L141	62,81
VC10L159	65,28
VC10L165	69,61
VC10L168	65,94
VC10L219	117,00
VC10L273	235,71
VC10L323	341,80

Modell 10 verzinkt	
Art.Nr.	€/Stk.
VC10V26	14,70
VC10V33	16,32
VC10V42	9,06
VC10V48	10,50
VC10V60	10,44
VC10V73	16,41
VC10V76	15,54
VC10V89	18,60
VC10V101	28,87
VC10V108	54,56
VC10V114	28,91
VC10V133	70,83
VC10V139	65,96
VC10V141	78,09
VC10V159	88,80
VC10V165	90,25
VC10V168	85,38
VC10V219	160,08
VC10V273	322,99
VC10V323	449,19

"auf Anfrage" : Preis und Lieferzeit auf Anfrage
Weitere Dimensionen auf Anfrage



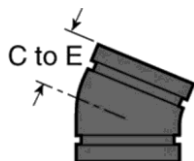
**Bogen mit Nut, 45°
Guß, Modell 11**

Größe		
mm	DN	Zoll
26,9	20	¾
33,7	25	1
42,4	32	1 ¼
48,3	40	1 1/2
60,3	50	2
73		2 1/2
76,1	65	3 O.D.
88,9	80	3
101,6		3 1/2
108		4 ¼ O.D.
114,3	100	4
133		5 ¼ O.D.
139,7	125	5 1/2 O.D.
141,3		5
159		6 ¼ O.D.
165,1		6 1/2 O.D.
168,3	150	6
219,1	200	8
273	250	10
323,9	300	12

Modell 11 lackiert	
Art.Nr.	€/Stk.
VC11L26	11,88
VC11L33	13,91
VC11L42	7,98
VC11L48	8,89
VC11L60	8,59
VC11L73	13,17
VC11L76	12,46
VC11L89	16,02
VC11L101	54,93
VC11L108	23,71
VC11L114	22,37
VC11L133	56,98
VC11L139	53,91
VC11L141	62,81
VC11L159	68,49
VC11L165	69,61
VC11L168	65,94
VC11L219	117,00
VC11L273	228,83
VC11L323	276,71

Modell 11 verzinkt	
Art.Nr.	€/Stk.
VC11V26	17,60
VC11V33	17,99
VC11V42	11,02
VC11V48	12,54
VC11V60	10,61
VC11V73	18,10
VC11V76	15,54
VC11V89	18,90
VC11V101	74,27
VC11V108	34,25
VC11V114	29,37
VC11V133	78,09
VC11V139	67,01
VC11V141	78,09
VC11V159	97,90
VC11V165	99,48
VC11V168	85,38
VC11V219	160,08
VC11V273	310,02
VC11V323	375,83

"auf Anfrage" : Preis und Lieferzeit auf Anfrage
Weitere Dimensionen auf Anfrage



Bogen mit Nut, 22,5°
Modell 12

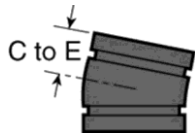
Größe		
mm	DN	Zoll
26,9	20	¾
33,7	25	1
42,4	32	1 ¼
48,3	40	1 1/2
60,3	50	2
73		2 1/2
76,1	65	3 O.D.
88,9	80	3
101		3 1/2
108		4 ¼ O.D.
114,3	100	4
133		5 ¼ O.D.
139,7	125	5 1/2 O.D.
141,3		5
159		6 ¼ O.D.
165,1		6 1/2 O.D.
168,3	150	6
219,1	200	8
273	250	10
323,9	300	12

Modell 12 lackiert	
Art.Nr.	€/Stk.
-	
VC12L33	37,53
VC12L42	45,48
VC12L48	49,68
VC12L60	19,24
VC12L73	26,83
VC12L76*	75,76
VC12L89	39,25
-	
-	
VC12L114	50,57
-	
VC12L139*	274,05
VC12L141	163,40
-	
-	
VC12L168	149,16
VC12L219	312,46
VC12L273	428,81
VC12L323	579,80

Modell 12 verzinkt	
Art.Nr.	€/Stk.
-	
VC12V33	44,46
VC12V42	53,17
VC12V48	58,24
VC12V60	25,61
VC12V73	35,17
VC12V76*	83,04
VC12V89	48,59
-	
-	
VC12V114	66,59
-	
VC12V139*	241,11
VC12V141	200,05
-	
-	
VC12V168	192,85
VC12V219	393,62
VC12V273	564,02
VC12V323	728,36

" - " nicht verfügbar
Weitere Dimensionen auf Anfrage

" * " PN 16!!



Bogen mit Nut, 11,25°
Modell 13

Größe		
mm	DN	Zoll
26,9	20	¾
33,7	25	1
42,4	32	1 ¼
48,3	40	1 1/2
60,3	50	2
73		2 1/2
76,1	65	3 O.D.
88,9	80	3
101		3 1/2
108		4 ¼ O.D.
114,3	100	4
133		5 ¼ O.D.
139,7	125	5 1/2 O.D.
141,3		5
159		6 ¼ O.D.
165,1		6 1/2 O.D.
168,3	150	6
219,1	200	8
273	250	10
323,9	300	12

Modell 13 lackiert	
Art.Nr.	€/Stk.
-	
VC13L33	37,53
VC13L42	45,48
VC13L48	49,68
VC13L60	19,30
VC13L73	59,08
VC13L76*	71,89
VC13L89	39,25
-	
-	
VC13L114	52,63
-	
VC13L139*	220,82
VC13L141	163,40
-	
-	
VC13L168	149,16
VC13L219	266,65
VC13L273	400,15
VC13L323	579,80

Modell 13 verzinkt	
Art.Nr.	€/Stk.
-	
VC13V33	46,53
VC13V42	50,98
VC13V48	61,71
VC13V60	29,02
VC13V73	69,96
VC13V76*	82,93
VC13V89	47,85
-	
-	
VC13V114	63,36
-	
VC13V139*	203,67
VC13V141	211,83
-	
-	
VC13V168	175,85
VC13V219	316,73
VC13V273	481,88
VC13V323	605,46

" - " nicht verfügbar

" * " PN 16!!

Weitere Dimensionen auf Anfrage



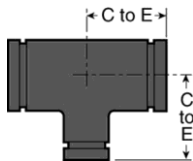
**T-Stücke mit Nut
Modell 20**

Größe		
mm	DN	Zoll
26,9	20	¾
33,7	25	1
42,4	32	1 ¼
48,3	40	1 1/2
60,3	50	2
73		2 1/2
76,1	65	3 O.D.
88,9	80	3
101		3 1/2
108		4 ¼ O.D.
114,3	100	4
133		5 ¼ O.D.
139,7	125	5 1/2 O.D.
141,3		5
159		6 ¼ O.D.
165,1		6 1/2 O.D.
168,3	150	6
219,1	200	8
273	250	10
323,9	300	12

Modell 20 lackiert	
Art.Nr.	€/Stk.
VC20L26	18,11
VC20L33	20,46
VC20L42	14,54
VC20L48	15,48
VC20L60	14,96
VC20L73	25,03
VC20L76	21,69
VC20L89	28,51
VC20L101	200,67
VC20L108	44,53
VC20L114	38,62
VC20L133	98,51
VC20L139	88,68
VC20L141	98,51
VC20L159	106,39
VC20L165	106,39
VC20L168	93,37
VC20L219	247,10
VC20L273	433,32
VC20L323	604,11

Modell 20 verzinkt	
Art.Nr.	€/Stk.
VC20V26	23,85
VC20V33	25,11
VC20V42	16,56
VC20V48	17,44
VC20V60	18,87
VC20V73	27,71
VC20V76	26,57
VC20V89	34,93
VC20V101	248,09
VC20V108	49,74
VC20V114	47,59
VC20V133	110,23
VC20V139	108,46
VC20V141	121,52
VC20V159	125,27
VC20V165	125,27
VC20V168	120,23
VC20V219	371,54
VC20V273	626,46
VC20V323	861,63

" - " nicht verfügbar
 "auf Anfrage" : Preis und Lieferzeit auf Anfrage
 Weitere Dimensionen auf Anfrage



Reduzier-T-Stücke
Modell 25 mit Nutabgang

Hauptleitung x Abzweigung
mm
60,3 x 26,9
60,3 x 33,7
60,3 x 48,3
76,1 x 60,3
88,9 x 33,7
88,9 x 42,4
88,9 x 48,3
88,9 x 76,1
88,9 x 60,3
114,3 x 33,7
114,3 x 48,3
114,3 x 60,3
114,3 x 76,1
114,3 x 88,9
139,7 x 76,1
139,7 x 88,9
139,7 x 114,3
168,3 x 60,3
168,3 x 88,9
168,3 x 114,3
168,3 x 139,7
219,1 x 60,3
219,1 x 76,1
219,1 x 88,9
219,1 x 114,3
219,1 x 139,7
219,1 x 168,3
273 x 88,9
273 x 114,3
273 x 139,7
273 x 168,3
273 x 219,1
323,9 x 114,3
323,9 x 219,1

Modell 25 lackiert	
Art.Nr.	€/Stk.
VC25L6026	60,09
VC25L6033	60,09
VC25L6048	52,57
VC25L7660	60,72
VC25L8933	64,77
VC25L8942	64,77
VC25L8948	64,77
VC25L8976	55,90
VC25L8960	55,90
VC25L11433	88,11
VC25L11448	88,11
VC25L11460	88,11
VC25L11476	76,03
VC25L11489	76,03
VC25L13976	172,52
VC25L13989	172,88
VC25L139114	182,57
VC25L16860	192,26
VC25L16889	192,26
VC25L168114	178,89
VC25L168139	178,89
VC25L21960	541,61
VC25L21976	auf Anfrage
VC25L21989	545,82
VC25L219114	545,82
VC25L219139	auf Anfrage
VC25L219168	507,86
VC25L27389	587,10
VC25L273114	587,10
VC25L273139	auf Anfrage
VC25L273168	559,44
VC25L273219	559,44

Modell 25 verzinkt	
Art.Nr.	€/Stk.
VC25V6026	65,01
VC25V6033	65,01
VC25V6048	57,13
VC25V7660	88,20
VC25V8933	82,68
VC25V8942	82,68
VC25V8948	82,68
VC25V8976	70,28
VC25V8960	68,06
VC25V11433	109,70
VC25V11448	109,70
VC25V11460	109,70
VC25V11476	93,14
VC25V11489	93,14
VC25V13976	213,40
VC25V13989	173,78
VC25V139114	184,22
VC25V16860	257,56
VC25V16889	254,59
VC25V168114	216,22
VC25V168139	216,21
VC25V21960	749,58
VC25V21976	auf Anfrage
VC25V21989	761,62
VC25V219114	761,62
VC25V219139	auf Anfrage
VC25V219168	646,78
VC25V27389	739,48
VC25V273114	739,48
VC25V273139	auf Anfrage
VC25V273168	659,36
VC25V273219	659,36
VC25V273168	659,36
VC25V273219	659,36

Weitere Dimensionen auf Anfrage



Reduktionen mit Nut
konzentrisch, Modell 50

Guß, Stahl (*)

Größe
mm
42,4 x 33,7
48,3 x 33,7
48,3 x 42,4
60,3 x 33,7
60,3 x 42,4*
60,3 x 48,3
76,1 x 33,7*
76,1 x 42,4*
76,1 x 48,3*
76,1 x 60,3*
88,9 x 33,7
88,9 x 42,4
88,9 x 48,3*
88,9 x 60,3
88,9 x 76,1
114,3 x 33,7
114,3 x 48,3
114,3 x 60,3
114,3 x 76,1
114,3 x 88,9

Modell 50 lackiert	
Art.Nr.	€/Stk.
VC50L4233	27,80
VC50L4833	27,13
VC50L4842	27,11
VC50L6033	32,32
VC50L6042	27,13
VC50L6048	27,63
VC50L7633	49,98
VC50L7642	49,98
VC50L7648	45,32
VC50L7660	34,63
VC50L8933	46,57
VC50L8942	46,57
VC50L8948	70,79
VC50L8960	31,72
VC50L8976	34,14
VC50L11433	34,73
VC50L11448	34,73
VC50L11460	33,86
VC50L11476	31,62
VC50L11489	31,62

Modell 50 verzinkt	
Art.Nr.	€/Stk.
VC50V4233	33,20
VC50V4833	33,20
VC50V4842	30,46
VC50V6033	39,91
VC50V6042	33,23
VC50V6048	33,23
VC50V7633	61,02
VC50V7642	61,02
VC50V7648	55,34
VC50V7660	41,32
VC50V8933	42,42
VC50V8942	52,93
VC50V8948	52,93
VC50V8960	39,26
VC50V8976	39,26
VC50V11433	42,42
VC50V11448	69,60
VC50V11460	41,90
VC50V11476	36,47
VC50V11489	36,47

" - " nicht verfügbar

Exzentrische Reduktionen Modell 51 auf Anfrage



**Reduktionen mit Nut
konzentrisch, Modell 50**

Guß, Stahl (*)

Größe
mm
139,7 x 88,9
139,7 x 114,3
168,3 x 60,3
168,3 x 88,9
168,3 x 114,3
168,3 x 139,7
168,3 x 141,3
219,1 x 88,9
219,1 x 114,3
219,1 x 139,7
219,1 x 168,3
273 x 114,3
273 x 168,3
273 x 219,1
323,9 x 168,3
323,9 x 219,1
323,9 x 273

Modell 50 lackiert	
Art.Nr.	€/Stk.
VC50L13989	80,89
VC50L139114	82,21
VC50L16860	77,69
VC50L16889	77,69
VC50L168114	72,33
VC50L168139	70,80
VC50L168141	72,33
VC50L21989	166,08
VC50L219114	166,08
VC50L219139	164,02
VC50L219168	156,87
VC50L273114	280,09
VC50L273168	260,59
VC50L273219	260,59
VC50L323168	367,25
VC50L323219	397,57
VC50L323273	339,00

Modell 50 verzinkt	
Art.Nr.	€/Stk.
VC50V13989	82,26
VC50V139114	82,26
VC50V16860	85,16
VC50V16889	85,16
VC50V168114	78,62
VC50V168139	94,72
-	
VC50V21989	188,46
VC50V219114	188,46
VC50V219139	180,84
VC50V219168	180,84
VC50V273114	329,54
VC50V273168	310,95
VC50V273219	310,95
VC50V323168	405,25
VC50V323219	410,27
VC50V323273	361,33

Weitere Dimensionen auf Anfrage

Exzentrische Reduktionen Modell 51 auf Anfrage



**Endkappen (entspricht Blindflansch)
Modell 60**

Größe		
mm	DN	Zoll
26,9	20	¾
33,7	25	1
42,4	32	1 ¼
48,3	40	1 1/2
60,3	50	2
73		2 1/2
76,1	65	3 O.D.
88,9	80	3
101		3 1/2
108		4 ¼ O.D.
114,3	100	4
133		5 ¼ O.D.
139,7	125	5 1/2 O.D.
141,3		5
159		6 ¼ O.D.
165,1		6 1/2 O.D.
168,3	150	6
219,1	200	8
273	250	10
323,9	300	12

Modell 60 lackiert	
Art.Nr.	€/Stk.
VC60L26	7,56
VC60L33	7,78
VC60L42	7,78
VC60L48	7,78
VC60L60	7,78
VC60L73	12,35
VC60L76	12,35
VC60L89	12,35
VC60L101	13,43
VC60L108	14,33
VC60L114	14,33
VC60L133	30,06
VC60L139	30,18
VC60L141	30,18
VC60L159	34,19
VC60L165	34,19
VC60L168	34,19
VC60L219	67,51
VC60L273	145,93
VC60L323	245,10

Modell 60 verzinkt	
Art.Nr.	€/Stk.
VC60V26	9,10
VC60V33	9,65
VC60V42	9,65
VC60V48	9,65
VC60V60	9,65
VC60V73	14,61
VC60V76	15,25
VC60V89	15,25
-	
VC60V108	16,50
VC60V114	17,82
VC60V133	37,27
VC60V139	37,45
VC60V141	37,45
VC60V159	42,44
VC60V165	42,44
VC60V168	42,44
VC60V219	83,86
VC60V273	180,17
VC60V323	302,64

"-" nicht verfügbar

Weitere Dimensionen auf Anfrage



Reduktion: Nut - Innengewinde

Modell 60

Endkappe mit konzentrischer Bohrung u. Innengewinde

Größe		Bohrung	
mm	DN	mm	
48,3	40	26,9	
		33,7	
60,3	50	21,3	
		26,9	
		33,7	
		48,3	
76,1	65	26,9	
		33,7	
		42,4	
		48,3	
		60,3	
88,9	80	26,9	
		33,7	
		42,4	
		48,3	
		60,3	
		76,1	
108		48,3	
		60,3	
114,3	100	21,3	
		26,9	
		33,7	
		42,4	
		48,3	
		60,3	

Modell 60 lackiert	
Art.Nr.	€/Stk.
VC60LK4826	21,27
-	
	auf Anfrage
VC60LK6026	21,27
VC60LK6033	21,27
-	
VC60LK7626	25,78
VC60LK7633	25,78
VC60LK7642	25,78
VC60LK7648	25,78
-	
VC60LK8926	25,78
VC60LK8933	25,78
VC60LK8942	25,78
VC60LK8948	25,78
-	
-	
VC60LK10848	27,84
VC60LK10860	27,84
VC60LK11421	27,84
VC60LK11426	27,84
VC60LK11433	27,84
VC60LK11442	27,84
VC60LK11448	27,84
VC60LK11460	27,84

Modell 60 verzinkt	
Art.Nr.	€/Stk.
VC60VK4826	24,17
	auf Anfrage
VC60VK6021	24,17
VC60VK6026	24,17
VC60VK6033	24,17
VC60VK6048	33,37
VC60VK7626	29,84
VC60VK7633	29,84
VC60VK7642	29,84
VC60VK7648	29,84
VC60VK7660	40,52
VC60VK8926	29,84
VC60VK8933	29,84
VC60VK8942	29,84
VC60VK8948	29,84
VC60VK8960	45,65
VC60VK8976	45,64
VC60VK10848	32,34
VC60VK10860	29,94
VC60VK11421	32,34
VC60VK11426	32,34
VC60VK11433	32,34
VC60VK11442	32,34
VC60VK11448	32,34
VC60VK11460	32,34

Fortsetzung Blatt 2



Reduktion: Nut - Innengewinde

Modell 60

Endkappe mit konzentrischer Bohrung u. Innengewinde

Größe		Bohrung
mm	DN	mm
114,3	100	76,1
		88,9
133		48,3
		60,3
139,7	125	26,9
		33,7
		42,4
		48,3
		60,3
159		48,3
168,3	150	26,9
		33,7
		42,4
		48,3
		60,3
219,1	200	26,9
		33,7
		48,3
		60,3
273	250	48,3

Modell 60 lackiert	
Art.Nr.	€/Stk.
-	
-	
VC60LK13348	43,55
VC60LK13360	43,55
VC60LK13926	43,68
VC60LK13933	43,68
VC60LK13942	43,68
VC60LK13948	43,68
VC60LK13960	43,68
VC60LK15948	47,60
VC60LK16826	47,60
VC60LK16833	47,60
VC60LK16842	47,60
VC60LK16848	47,60
VC60LK16860	47,60
VC60LK21926	80,97
VC60LK21933	80,97
-	
VC60LK21960	80,97
VC60LK27348	212,56

Modell 60 verzinkt	
Art.Nr.	€/Stk.
VC60VK11476	50,33
-	-
VC60VK13348	48,04
VC60VK13360	51,89
VC60VK13926	52,09
VC60VK13933	52,09
VC60VK13942	52,09
VC60VK13948	52,09
VC60VK13960	52,09
VC60VK15948	52,82
VC60VK16826	52,82
VC60VK16833	57,06
VC60VK16842	57,06
VC60VK16848	57,06
VC60VK16860	57,06
VC60VK21926	91,10
VC60VK21933	98,38
	auf Anfrage
-	
-	

"-" nicht verfügbar

Weitere Dimensionen auf Anfrage



Reduktion: Nut - Innengewinde

Modell 60

Endkappe mit exzentrischer Bohrung u. Innengewinde

Größe		Bohrung	
mm	DN	mm	
48,3	40	21,3	
		26,9	
		33,7	
60,3	50	21,3	
		26,9	
		33,7	
		48,3	
76,1	65	21,3	
		26,9	
		33,7	
		42,4	
		48,3	
88,9	80	21,3	
		26,9	
		33,7	
		42,4	
		48,3	
		60,3	
108		48,3	
		60,3	
114,3	100	26,9	
		33,7	
		42,4	
		48,3	
		60,3	

Fortsetzung Blatt 2

Modell 60 lackiert	
Art.Nr.	€/Stk.
VC60LX4821	21,27
-	
-	
VC60LX6021	21,26
VC60LX6026	21,27
VC60LX6033	21,27
-	
VC60LX7621	25,78
VC60LX7626	25,78
VC60LX7633	25,78
VC60LX7642	25,78
VC60LX7648	25,78
VC60LX8921	25,78
VC60LX8926	25,78
VC60LX8933	25,78
VC60LX8942	25,78
VC60LX8948	25,78
-	
VC60LX10848	27,84
VC60LX10860	27,84
VC60LX11426	27,84
VC60LX11433	27,84
VC60LX11442	27,84
VC60LX11448	27,84
VC60LX11460	27,84

Modell 60 verzinkt	
Art.Nr.	€/Stk.
-	auf Anfrage
VC60VX4826	22,37
-	
VC60VX6021	24,17
VC60VX6026	24,17
VC60VX6033	24,17
-	
VC60VX7621	29,84
VC60VX7626	27,63
VC60VX7633	29,84
VC60VX7642	29,84
VC60VX7648	29,84
VC60VX8921	29,84
VC60VX8926	29,84
VC60VX8933	29,84
VC60VX8942	29,84
VC60VX8948	29,84
VC60VX8960	44,37
VC60VX10848	32,34
VC60VX10860	32,34
VC60VX11426	32,34
VC60VX11433	32,34
VC60VX11442	32,34
VC60VX11448	32,34
VC60VX11460	32,34



Reduktion: Nut - Innengewinde

Modell 60

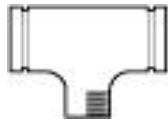
Endkappe mit exzentrischer Bohrung u. Innengewinde

Größe		Bohrung
mm	DN	mm
114,3	100	76,1
		88,9
133		48,3
		60,3
139,7	125	26,9
		33,7
		42,4
		48,3
		60,3
159		48,3
168,3	150	26,9
		33,7
		42,4
		48,3
		60,3
219,1	200	26,9
		33,7
		48,3
		60,3
273	250	48,3

Modell 60 lackiert	
Art.Nr.	€/Stk.
-	
-	
VC60LX13348	43,55
VC60LX13360	43,55
VC60LX13926	43,68
VC60LX13933	43,68
VC60LX13942	43,68
VC60LX13948	43,68
VC60LX13960	43,68
VC60LX15948	47,60
VC60LX16826	47,60
VC60LX16833	47,60
VC60LX16842	47,60
VC60LX16848	47,60
VC60LX16860	47,60
VC60LX21926	80,97
VC60LX21933	80,97
VC60LX21948	80,97
VC60LX21960	80,97
VC60LX27348	200,94

Modell 60 verzinkt	
Art.Nr.	€/Stk.
-	
-	
VC60VX13348	51,89
VC60VX13360	48,03
VC60VX13926	52,09
VC60VX13933	52,09
VC60VX13942	48,23
VC60VX13948	52,09
VC60VX13960	52,09
VC60VX15948	57,06
VC60VX16826	57,06
VC60VX16833	57,06
VC60VX16842	57,06
VC60VX16848	57,06
VC60VX16860	57,06
VC60VX21926	98,38
VC60VX21933	98,38
VC60VX21948	98,38
VC60VX21960	98,38
VC60VX27348	259,15

" - " nicht verfügbar
Weitere Dimensionen auf Anfrage



Reduzier-T-Stücke
Modell 29 mit **Innengewindeabgang**

Hauptleitung x Abzweigung mm
60,3 x 48,3
76,1 x 60,3
88,9 x 60,3
114,3 x 60,3

Modell 29 lackiert	
Art.Nr.	€/Stk.
auf Anfrage	
auf Anfrage	
auf Anfrage	
auf Anfrage	

Modell 29 verzinkt	
Art.Nr.	€/Stk.
VC29V6048IG	94,74
VC29V7660IG	123,95
VC29V8960IG	137,10
VC29V11460IG	166,65

"auf Anfrage" : Preis und Lieferzeit auf Anfrage
Weitere Dimensionen auf Anfrage

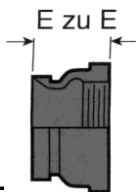


Reduktion: Nut - Außengewinde
Modell 52

Größe	Gewinde
mm x mm	Zoll
60,3 x 26,9	¾
60,3 x 33,7	1
60,3 x 42,4	1 ¼
60,3 x 48,3	1 1/2
88,9 x 33,7	1
88,9 x 60,3	2
114,3 x 33,7	1
114,3 x 60,3	2

Modell 52 lackiert	
Art.Nr.	€/Stk.
VC52L6026BSP	27,54
VC52L6033BSP	27,54
VC52L6042BSP	29,50
VC52L6048BSP	29,50
VC52L8933BSP	67,55
VC52L8960BSP	67,55
VC52L11433BSP	71,02
VC52L11460BSP	71,02

Modell 52 verzinkt	
Art.Nr.	€/Stk.
VC52V6026BSP	33,69
VC52V6033BSP	33,69
VC52V6042BSP	36,05
VC52V6048BSP	36,05
VC52V8933BSP	87,54
VC52V8960BSP	87,54
VC52V11433BSP	92,05
VC52V11460BSP	92,05



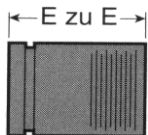
Übergang: Nut - Innengewinde

Übergangsstück Modell 80

Größe		
mm	DN	Zoll
42,4	32	1 ¼
48,3	40	1 1/2
60,3	50	2
88,9	80	3
114,3	100	4

Modell 80 lackiert	
Art.Nr.	€/Stk.
VC80L42	50,06
VC80L48	56,19
VC80L60	56,19
VC80L89	90,76
VC80L114	90,76

Modell 80 verzinkt	
Art.Nr.	€/Stk.
-	
VC80V48	69,74
VC80V60	72,83
VC80V89	117,99
VC80V114	117,99



Übergang: Nut - Außengewinde, Adapternippel

Modell 40

Größe		
mm	DN	Zoll
33,7	25	1
42,4	32	1 ¼
48,3	40	1 1/2
60,3	50	2
76,1	65	3 O.D.
88,9	80	3
114,3	100	4

Modell 40 schwarz	
Art.Nr.	€/Stk.
VC40SN3376	10,39
VC40SN42102	10,39
VC40SN48102	14,52
VC40SN60102	14,52
VC40SN76102	22,74
VC40SN89102	29,04
VC40SN114152	50,77

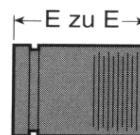
Modell 40 verzinkt	
Art.Nr.	€/Stk.
VC40VN3376	17,67
VC40VN42102	16,01
VC40VN48102	19,39
VC40VN60102	22,26
VC40VN76102	34,02
VC40VN89102	40,82
VC40VN114152	73,53

" - " nicht verfügbar

Weitere Dimensionen auf Anfrage

Größe		
mm	DN	Zoll
33,7	25	1
42,4	32	1 ¼
48,3	40	1 1/2
60,3	50	2
76,1	65	3 O.D.
88,9	80	3
114,3	100	4

Modell 40 Edelstahl	
Art.Nr.	€/Stk.
VC440E3376	auf Anfrage
VC440E42102	149,60
VC440E48102	159,23
VC440E60102	220,46
VC440E76102	auf Anfrage
VC440E89102	299,94
VC440E114152	188,81



weitere Edelstahlprodukte in gesonderter Liste!



"VIC-Flange" Flanschadapter

Modell 741

Bohrungen nach DIN, PN 16

Größe		
mm	DN	Zoll
48,3	40	1 1/2
60,3	50	2
73		2 1/2
76,1	65	3 O.D.
88,9	80	3
101		3 1/2
108		4 ¼ O.D.
114,3	100	4
133		5 ¼ O.D.
139,7	125	5 1/2 O.D.
141,3		5
159		6 ¼ O.D.
168,3	150	6
219,1	200	8
273	250	10
323,9	300	12

Modell 741 lackiert	
Art.Nr.	€/Stk.
-	
VC741LE6016	58,29
-	
VC741LE7616	74,24
VC741LE8916	63,59
-	
VC741LE10816	93,33
VC741LE11416	71,63
VC741LE13316	125,75
VC741LE13916	104,86
-	
-	
VC741LE16816	90,97
VC741LE21916	164,68
VC741LE27316	257,45
VC741LE32316	354,17

Modell 741 verzinkt	
Art.Nr.	€/Stk.
-	
VC741VE6016	91,07
-	
VC741VE7616	88,17
VC741VE8916	90,47
-	
VC741VE10816	116,87
VC741VE11416	94,41
VC741VE13316	155,67
VC741VE13916	134,67
-	
-	
VC741VE16816	133,22
VC741VE21916	209,92
VC741VE27316	326,19
VC741VE32316	507,59

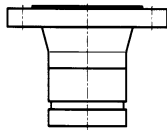
Bohrungen nach DIN, PN 10

219,1	200	8
273	250	10
323,9	300	12

VC741LE21910	131,50
VC741LE27310	204,77
VC741LE32310	236,15

VC741VE21910	182,51
VC741VE27310	260,05
VC741VE32310	314,19

" - " nicht verfügbar
Weitere Dimensionen auf Anfrage



V-Flanschadapter
Modell VC2633 und VC2632
Bohrungen nach DIN, PN 16

Größe		
mm	DN	Zoll
48,3	40	1 1/2
60,3	50	2
73		2 1/2
76,1	65	3 O.D.
88,9	80	3
101		3 1/2
108		4 ¼ O.D.
114,3	100	4
133		5 ¼ O.D.
139,7	125	5 1/2 O.D.
141,3		5
159		6 ¼ O.D.
168,3	150	6
219,1	200	8
273	250	10
323,9	300	12

Modell VC2633 lackiert	
Art.Nr.	€/Stk.
-	
VC2633L60	52,90
-	
VC2633L76	55,89
VC2633L89	62,38
-	
-	
VC2633L114	74,96
VC2633L139	110,52
-	
-	
VC2633L168	140,35
VC2633L219	188,95
VC2633L273	272,97
VC2633L323	578,00

Modell VC2633 verzinkt	
Art.Nr.	€/Stk.
-	
VC2633V60	61,33
-	
VC2633V76	67,60
VC2633V89	77,13
-	
VC2633V114	94,41
VC2633V139	131,57
-	
-	
VC2633V168	168,24
VC2633V219	237,56
VC2633V273	340,82
VC2633V323	auf Anfrage

Bohrungen nach DIN, PN 10

219,1	200	8
273	250	10
323,9	300	12

Modell VC2632 lackiert	
Art.Nr.	€/Stk.
VC2632L219	196,92
VC2632L273	262,28
VC2632L323	auf Anfrage

Modell VC2632 verzinkt	
Art.Nr.	€/Stk.
VC2632V219	230,09
VC2632V273	308,26
VC2632V323	auf Anfrage

" - " nicht verfügbar
Weitere Dimensionen auf Anfrage



Anbohrschellen Modell 920 und 920N

Abgang mit Innengewinde / Anbohrdimensionen beachten !

Mit EPDM "E" Dichtung (Nitril für Druckluft und Öl auf Anfrage)

ACHTUNG: 141mm passt für 139,7mm

Größe		Abgang
mm	DN	mm
60,3	50	21,3
		26,9
		33,7
		42,2
		48,3
76,1	65	33,7
		42,2
		48,3
88,9	80	33,7
		42,2
		48,3
		60,3
114,3	100	33,7
		42,2
		48,3
		60,3
		76,1
		88,9
141,3	125	48,3
		60,3
		88,9
168,3	150	48,3
		60,3
		76,1
		88,9
		114,3
219,1	200	60,3
		76,1
		88,9
		114,3

Modell 920/920N lackiert	
Art.Nr.	€/Stk.
VC920NLEI6021	16,69
VC920NLEI6026	16,69
VC920NLEI6033	16,69
VC920NLEI6042	19,31
VC920NLEI6048	19,31
VC920LEI7633	23,55
VC920LEI7642	23,55
VC920LEI7648	23,55
VC920NLEI8933	23,55
VC920NLEI8942	23,55
VC920NLEI8948	23,55
VC920NLEI8960	23,55
VC920NLEI11433	27,63
VC920NLEI11442	27,63
VC920NLEI11448	27,63
VC920NLEI11460	28,53
VC920LEI11476	28,53
VC920LEI11489	31,26
VC920LEI14148	34,40
VC920LEI14160	34,40
VC920LEI14189	34,40
VC920NLEI16848	36,14
VC920NLEI16860	36,14
VC920LEI16876	36,14
VC920LEI16889	36,14
VC920LEI168114	52,54
VC920LEI21960	77,36
VC920LEI21976	52,54
VC920LEI21989	81,51
VC920LEI219114	92,83

Modell 920/920N verzinkt	
Art.Nr.	€/Stk.
VC920NVEI6021	21,53
VC920NVEI6026	21,53
VC920NVEI6033	21,53
VC920NVEI6042	24,95
VC920NVEI6048	24,95
VC920VEI7633	30,51
VC920VEI7642	30,51
VC920VEI7648	30,51
VC920NVEI8933	30,51
VC920NVEI8942	30,51
VC920NVEI8948	30,51
VC920NVEI8960	30,51
VC920NVEI11433	35,80
VC920NVEI11442	35,80
VC920NVEI11448	35,80
VC920NVEI11460	36,98
VC920VEI11476	36,98
VC920VEI11489	36,98
VC920VEI14148	44,60
VC920VEI14160	44,60
VC920VEI14189	44,60
VC920NVEI16848	46,76
VC920NVEI16860	46,76
VC920VEI16876	46,76
VC920VEI16889	46,76
VC920VEI168114	68,06
VC920VEI21960	99,40
VC920VEI21976	68,06
VC920VEI21989	105,64
VC920VEI219114	109,11



Anbohrschellen Modell 920 und 920N

Abgang mit Nut / Anbohrdimensionen beachten !

Mit EPDM "E" Dichtung (Nitril für Druckluft und Öl auf Anfrage)

ACHTUNG: 141mm passt für 139,7mm

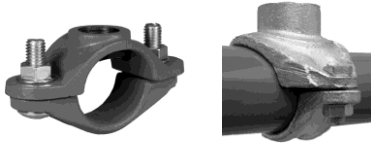
Größe		Abgang
mm	DN	mm
60,3	50	42,2
		48,3
76,1	65	33,7
		42,2
		48,3
88,9	80	33,7
		42,2
		48,3
		60,3
114,3	100	33,7
		42,2
		48,3
		60,3
		76,1
		88,9
141,3	125	48,3
		60,3
		88,9
168,3	150	48,3
		60,3
		76,1
		88,9
		114,3
219,1	200	60,3
		76,1
		88,9
		114,3

Modell 920 lackiert	
Art.Nr.	€/Stk.
VC920NLEN6042	19,31
VC920NLEN6048	19,31
-	
VC920LEN7642	23,55
VC920LEN7648	23,55
-	
VC920NLEN8942	23,55
VC920NLEN8948	23,55
VC920NLEN8960	23,55
-	
VC920NLEN11442	27,63
VC920NLEN11448	27,63
VC920NLEN11460	28,53
VC920LEN11476	28,53
VC920LEN11489	28,53
VC920LEN14148	34,40
VC920LEN14160	34,40
VC920LEN14189	34,40
VC920NLEN16848	36,14
VC920NLEN16860	36,14
VC920LEN16876	36,14
VC920LEN16889	36,14
VC920LEN168114	52,54
	auf Anfrage
-	
VC920LEN21989	81,51
VC920LEN219114	92,83

Modell 920 verzinkt	
Art.Nr.	€/Stk.
VC920NVEN6042	24,95
VC920NVEN6048	24,95
-	
VC920VEN7642	30,51
VC920VEN7648	30,51
-	
VC920NVEN8942	30,51
VC920NVEN8948	30,51
VC920NVEN8960	30,51
-	
VC920NVEN11442	35,80
VC920NVEN11448	35,80
VC920NVEN11460	36,98
VC920VEN11476	36,98
VC920VEN11489	36,98
VC920VEN14148	44,67
VC920VEN14160	44,60
VC920VEN14189	44,60
-	
VC920VEN16860	48,34
VC920VEN16876	46,76
VC920VEN16889	46,76
VC920VEN168114	68,06
-	
-	
VC920VEN21989	105,64
VC920VEN219114	120,30

" - " nicht verfügbar

Weitere Dimensionen auf Anfrage



Anbohrschellen für Feuerlöschleitungen "Sprinkler -T"
Modell 912 und Modell 922

Abgang mit Innengewinde, Betriebsdruck max. 12 Bar

Größe		Abgang
mm	DN	mm
33,7	25	21,3
42,4	32	21,3
		26,9
		33,7
48,3	40	21,3
		26,9
		33,7
60,3	50	21,3
		26,9
		33,7
76,1	65	21,3
		26,9
		33,7

Mod. 912 und 922 lackiert	
Art.Nr.	€/Stk.
VC912LEI3321	6,53
VC912LEI4221	6,63
VC922LEI4226	6,47
VC922LEI4233	7,33
VC912LEI4821	6,40
VC922LEI4826	6,70
VC922LEI4833	7,60
VC922LEI6021	7,23
VC922LEI6026	7,23
VC922LEI6033	8,13
VC922LEI7621	10,20
VC922LEI7626	10,20
VC922LEI7633	10,20

Mod. 912 und 922 verzinkt	
Art.Nr.	€/Stk.
VC912VEI3321	6,27
VC912VEI4221	6,63
VC922VEI4226	8,95
VC922VEI4233	10,13
VC912VEI4821	6,40
VC922VEI4826	9,27
VC922VEI4833	10,69
VC922VEI6021	10,04
VC922VEI6026	10,04
VC922VEI6033	11,27
VC922VEI7621	13,05
VC922VEI7626	13,05
VC922VEI7633	13,05

" - " nicht verfügbar



Rückschlagklappe mit Nut
Modell 716, EPDM

Größe		
mm	DN	Zoll
48,3	40	1 1/2
60,3	50	2
73		2 1/2
76,1	65	3 O.D.
88,9	80	3
101		3 1/2
108		4 ¼ O.D.
114,3	100	4
133		5 ¼ O.D.
139,7	125	5 1/2 O.D.
141,3		5
159		6 ¼ O.D.
168,3	150	6
219,1	200	8
273	250	10
323,9	300	12

Modell 716	
Art.Nr.	€/Stk.
-	
-	
-	
VC716LE76	226,91
VC716LE89	246,17
-	
-	
VC716LE114	351,79
VC716LE139	497,89
-	
-	
VC716LE168	529,09
VC716LE219	1.016,04
VC716LE273	1.567,62
VC716LE323	2.159,23

" - " nicht verfügbar
Weitere Dimensionen auf Anfrage



Ansaugdiffusor mit Nut für Pumpensaugseite

Modell 731, zur Vermeidung von Kavitation,
Flanschanschlüsse PN 10 (L) bzw. PN 16 (H)

Größe		
mm	DN 1	DN 2
88,9	80	50
		65
		80
114,3	100	65
		80
		100
139,7	125	80
		100
		125
168,3	150	100
		125
		150
219,1	200	100
		125
		150
		200 PN10
		200 PN16
273	250	150
		200 PN10
		200 PN16
		250 PN10
		250 PN16
323,9	300	200 PN10
		200 PN16
		250 PN10
		250 PN16
		300 PN10
		300 PN16

Modell 731 lackiert	
Art.Nr.	€/Stk.
VC731LE8960	1.364,88
VC731LE8976	1.394,11
VC731LE89	1.394,11
VC731LE11476	1.430,27
VC731LE11489	1.430,27
VC731LE114	1.459,85
VC731LE13989	1.605,84
VC731LE139114	1.627,37
VC731LE139	1.709,93
VC731LE168114	1.735,14
VC731LE168139	2.075,58
VC731LE168	2.155,16
VC731LE219114	2.187,05
VC731LE219139	2.210,89
VC731LE219168	2.331,35
VC731LE219L	4.012,00
VC731LE219H	4.012,00
VC731LE273168	4.165,69
VC731LE273219L	4.527,06
VC731LE273219H	4.527,06
VC731LE273L	5.455,18
VC731LE273H	5.455,18
VC731LE323219L	5.859,91
VC731LE323219H	5.859,91
VC731LE323273L	6.457,18
VC731LE323273H	6.457,18
VC731LE323L	8.981,60
VC731LE323H	8.636,16

Weitere Dimensionen auf Anfrage

Schmutzfänger mit Nut

lackierte Ausführung; Modell 732 verzinkt auf Anfrage

Modell 730 T-Form

Modell 732 Y-Form



Größe		
mm	DN	Zoll
48,3	40	1 1/2
60,3	50	2
73		2 1/2
76,1	65	3 O.D.
88,9	80	3
101		3 1/2
108		4 ¼ O.D.
114,3	100	4
133		5 ¼ O.D.
139,7	125	5 1/2 O.D.
141,3		5
159		6 ¼ O.D.
168,3	150	6
219,1	200	8
273	250	10
323,9	300	12

Modell 730	
Art.Nr.	€/Stk.
-	
-	
-	
-	
VC730LE89	382,33
-	
-	
VC730LE114	456,87
-	
-	
-	
-	
VC730LE168	791,82
VC730LE219	1.189,30
VC730LE273	1.688,61
VC730LE323	1.840,59

Modell 732	
Art.Nr.	€/Stk.
-	
VC732LE60	162,03
-	
VC732LE76	191,30
VC732LE89	206,19
-	
-	
VC732LE114	293,23
-	
VC732LE139	642,81
-	
-	
VC732LE168	776,31
VC732LE219	1.166,01
VC732LE273	3.386,52
VC732LE323	4.117,26

" - " nicht verfügbar
Weitere Dimensionen auf Anfrage



Kugelhahn mit Nut

Modell 726

aus Guss lackiert, Kugel aus Edelstahl bzw. Stahl verchromt

Größe		
mm	DN	Zoll
48,3	40	1,5
60,3	50	2
73		2,5
76,1	65	3 O.D.
88,9	80	3
101		3,5
108		4 ¼ O.D.
114,3	100	4
133		5 ¼ O.D.
139,7	125	5 1/2 O.D.
141,3		5
159		6 ¼ O.D.
168,3	150	6
219,1	200	8
273	250	10
323,9	300	12

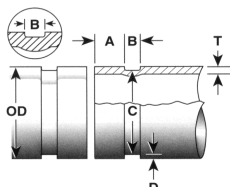
Mod. 726 Kugel Edelstahl	
Art.Nr.	€/Stk.
VC726LEP48	138,43
VC726LEP60	177,40
VC726LEP73	264,32
-	
VC726LEP89	377,96
-	
-	
VC726LEP114	786,48
-	
-	
-	
-	
VC726LEP168	1.332,87
-	
-	
-	

Kugel Stahl verchromt	
Art.Nr.	€/Stk.
-	
VC726LSP60	167,91
VC726LSP73	248,12
-	
VC726LSP89	348,48
-	
-	
VC726LSP114	736,98
-	
-	
-	
-	
VC726LSP168	1.246,98
-	
-	
-	

" - " nicht verfügbar

Weitere Dimensionen auf Anfrage

RIEFEN VON HANDELSROHREN, € netto pro Riefe



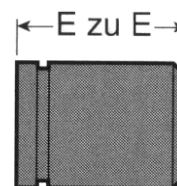
Rohr - Abmessung		schwarz od. verzinkt	Edelstahl
mm	Zoll		
33,7	1	2,20	2,64
42,2	1 1/4	2,20	2,64
48,3	1 1/2	2,20	2,64
60,3	2	2,20	2,64
76,1	2 1/2	3,30	3,96
88,9	3	3,30	3,96
108,0		4,40	5,28
114,3	4	4,40	5,28
139,7		7,70	9,24
159,0		9,20	11,04
168,3		9,20	11,04
219,1		13,70	16,44
273,0		17,20	20,64
323,9		20,60	24,72

Dimensionen bis DN 400 auf Anfrage

Anschweißstutzen Modell 42, Stahl

Größe		
mm	DN	Zoll
60,3	50	2
76,1	65	3 O.D.
88,9	80	3
114,3	100	4
139,7	125	5 1/2 O.D.
141,3		5
168,3	150	6
219,1	200	8
273	250	10

Modell 42 schwarz	
Art.Nr.	€/Stk.
VC42S60102	14,52
VC42S76102	22,74
VC42S89102	29,04
VC42S114152	50,77
VC42S139152	80,78
VC42S141152	81,61
VC42S168152	108,22
VC42S219152	146,92
VC42S273203	232,13



Weitere Dimensionen auf Anfrage

**Montagefett / Gleitmittel
Vorschrift zur Montage**

Tube 125 g	
Art.Nr.	€/Stk.
VCLST0VIC	7,42

Dose 907 g	
Art.Nr.	€/Stk.
VCLSQ0VIC	37,82

Ersatzteile, Zubehör, Ersatzdichtungen etc.:

Preise auf Anfrage

Mietmaschine für Rohre 1" - 6":

€ 30,96 / Werktag (Netto)

Art.Nr. VCLGWZK

Mietmaschine für Rohre ab 8":

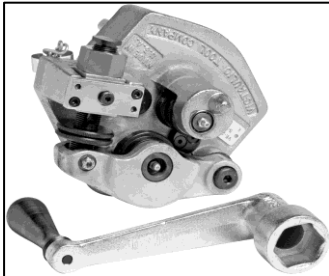
€ 35,72 / Werktag (Netto)

Art.Nr. VCLGWZG

Maßband zur Kontrolle der Nuttiefe

Art.Nr.	€/Stk.
VCMASBAND	63,96

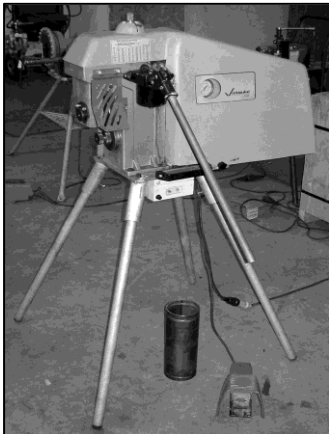
NUTMASCHINEN



Handnutgerät VE 26 (DN 50 - 150)

Preis auf Anfrage

Zum Nuten / Riefen an unzugänglichen Stellen
ohne Stromversorgung etc.
Handantrieb, Gewicht ca. 10 kg



Nutmaschine PJE 108 (Haustechnik)

Preis auf Anfrage

DN 50 - DN 150 (ohne Rollenwechsel)
Rollensatz **DN 32 bis DN 40** zusätzlich
230 V Antrieb, Gewicht ca. 83 kg

Edelstahlrollensatz erhältlich



Nutmaschine VE 270 DN 50 - DN 300

Preis auf Anfrage

230 V Antrieb, Gewicht ca. 110 kg
Edelstahlrollensatz erhältlich
Kleiner Rollensatz unter DN 50 auf Anfrage



Nutmaschine VE 416 DN 50 - DN 400

Preis auf Anfrage

230 V, Gewicht ca. 154 kg
Edelstahlrollensatz erhältlich

1. ALLGEMEINES

1.1. Diese Verkaufs-, Liefer- und Zahlungsbedingungen gelten für alle Verkäufe und sonstigen Rechtsgeschäfte an unsere gewerblichen Kunden. Einkaufsbedingungen oder anderen Allgemeinen Bedingungen des Käufers wird hiermit ausdrücklich widersprochen; sie gelten auch dann nicht, wenn wir bei Vertragsabschluss nicht noch einmal ausdrücklich widersprechen.

1.2. An unsere Angebote sind wir innerhalb von 60 Tagen ab Datum gebunden; eine davon abweichende Bindung muss gesondert vereinbart werden.

1.3. Wenn unsere Auftragsbestätigung nicht innerhalb einer Woche schriftlich beanstandet wird, gilt sie als Vertragsinhalt.

1.4. Mündliche Nebenabreden sind unwirksam.

2. LIEFERUNG

2.1. Die Ware wird auf Kosten des Käufers geliefert, soweit nichts anderes vereinbart ist.

2.2. Vereinbarte Zulieferung setzt voraus, dass die Zufahrt mit schwerem Lastzug gewährleistet ist.

2.3. Die Ware gilt auch dann als geliefert, wenn sie zum Liefertermin nach Meldung der Versandbereitschaft nicht unverzüglich abgerufen wird bzw. eine Zustellung aus Gründen, die beim Käufer liegen, nicht möglich ist. In diesen Fällen sind wir berechtigt, die Ware auf Kosten unseres Kunden zu lagern oder nach Setzung einer angemessenen Nachfrist freihändig zu verkaufen. Dieser Verkauf stellt keinen Rücktritt vom Vertrag dar; der Verkaufserlös ist lediglich auf den geschuldeten Kaufpreis in Anrechnung zu bringen.

2.4. Die angegebenen Liefertermine sind freibleibend und verstehen sich vorbehaltlich der rechtzeitigen Zulieferung an unser Unternehmen. Für verspätete Lieferungen wird daher unsererseits keine Haftung übernommen.

2.5. Höhere Gewalt und sonstige unvorhersehbare oder von uns nicht beeinflussbare Ereignisse wie Arbeitskämpfe, hoheitliche Maßnahmen, Verkehrsstörungen, Unterbrechung der Energieversorgung und dgl., sowie von uns oder von unseren Lieferanten nicht zu vertretende Verkehrsunfälle (leichte Fahrlässigkeit schadet hier nicht) und sonstige Betriebsstörungen befreien uns für die Dauer ihrer Auswirkungen von der Lieferpflicht und zwar auch dann, wenn sie bei unserem Lieferanten oder dessen Vorlieferanten eingetreten sind, jedoch in jedem Falle nur insoweit, als wir dem Kunden diese Ereignisse als Ursache der Leistungsstörung nachweisen. Wird durch die genannten Ereignisse die Lieferung unmöglich, so erlischt unsere Lieferpflicht unter den gleichen Bedingungen.

Führen derartige Umstände lediglich zu einer Warenknappheit, so sind wir auch berechtigt, die jeweils zur Verfügung stehenden Warenmengen nach eigenem Ermessen auf unsere Abnehmer aufzuteilen. Keinesfalls werden wir dadurch verpflichtet, uns mit den vertrags- bzw. angebotsgegenständlichen Waren bei fremden Lieferanten einzudecken. Maßnahmen der ÖAG AG im Sinne dieser Bestimmungen berechtigen den Abnehmer weder zu Vertragsrücktritt, noch zu anderen Ansprüchen, insbesondere Schadenersatzansprüchen.

2.6. Der Gefahrenübergang erfolgt bei Übernahme der Ware in unseren Lagern bzw. bei Lieferungen durch die ÖAG AG selbst bei Übergabe an der Adresse des Kunden, auf den jeweiligen Baustellen bzw. an sonstigen vom Kunden genannten Lieferadressen. Im Übrigen gelten die allgemeinen gesetzlichen Regelungen über die Gefahrtragung.

2.7. Die Ware reist branchenüblich verpackt; die Verpackung wird zum Selbstkostenpreis verrechnet. Verpackungsmaterial wird nur zurückgenommen oder vergütet, soweit dies gesetzlich geregelt oder schriftlich vereinbart ist.

2.8. Die Ware wird bei Transport durch Dritte gegen Transportschäden, Transportverluste oder Bruch nur auf schriftliche Anordnung des Kunden und dann zu seinen Lasten und seine Rechnung versichert. Außerlich erkennbare Transportschäden sind sofort bei Empfang der Ware zu melden und unverzüglich deren Art und Umfang schriftlich mitzuteilen.

3. MÄNGELRÜGE / GEWÄHRLEISTUNG

3.1. Wir leisten nach den gesetzlichen Bestimmungen Gewähr, dass die Ware ordnungsgemäß ist und gewöhnliche Eigenschaften aufweist; für besondere Eigenschaften wird nur gehaftet, wenn diese schriftlich zugesagt wurden.

3.2. Für Ausstellungsware und Ware, die als mindere Qualität wie z.B. „Zweite Wahl“, „Restposten“ bezeichnet wird, ist die Gewährleistung entsprechend auf die Eigenschaften eingeschränkt, die nach der besonderen Kennzeichnung der Ware zu erwarten sind.

3.3. Für produktions- und materialbedingte Abweichungen in den Farbnuancen kann keine Gewähr geleistet werden.

3.4. Die Ware ist vom Kunden sofort nach Ablieferung zu untersuchen; hierbei festgestellte Mängel sind unverzüglich schriftlich anzuzeigen. Wird die Mängelrüge nicht ordnungsgemäß und fristgerecht erhoben, so gilt die Ware als ordnungsgemäß übernommen und genehmigt, es sei denn, dass es sich um einen Mangel handelt, der bei Untersuchung nicht erkennbar war. Solche Mängel sind unverzüglich nach Entdeckung bekannt zu machen; andernfalls die Ware auch in Ansehung dieses Mangels als genehmigt gilt. Die Geltendmachung von Gewährleistungs- oder Schadenersatzansprüchen sowie das Recht auf Anfechtung wegen Irrtums auf Grund von Mängeln sind in diesen Fällen ausgeschlossen.

3.5. Die Untersuchung der Ware lediglich durch Stichproben gilt nicht als ordnungsgemäße Untersuchung.

4. PRODUKTHAFTUNG UND SCHADENERSATZHAFTUNG

4.1. Für von uns zu vertretende Schäden im Rahmen der Produkthaftung, sowie für von uns

verschuldete Schäden haften wir im Rahmen der einschlägigen gesetzlichen Bestimmungen, wobei wir ausschließlich für vorsätzlich oder krass grob fahrlässig verschuldete Schäden haften.

4.2. Wir haften nicht für die Richtigkeit von Angaben über Handhabung, Bedienung oder Betrieb, soweit solche in Prospekten, technischen Beschreibungen oder sonstigen Anleitungen enthalten sind; diese fallen in den Verantwortungsbereich des Herstellers bzw. Importeurs. Uns treffen auch keine weiteren Aufklärungspflichten, insbesondere nicht für Lagerung, Wartung, Einbau oder sonstige Handhabung. Es trifft uns keine Verpflichtung, nicht von uns hergestellte Ware bei An- oder Weiterverkauf zu untersuchen.

5. ZAHLUNG

5.1. Der Kunde stimmt ausdrücklich der Rechnungslegung und Übermittlung von Rechnungen im elektronischen Wege iSd § 11 Abs 2 zweiter Unterabsatz Umsatzsteuergesetz zu.

5.2. Unsere Rechnungen sind sofort zur Zahlung fällig, sofern nichts anderes vereinbart ist; bei Zahlungsverzug gelten allenfalls gewährte Rabatte als verfallen.

5.3. Die Inanspruchnahme von eingeräumten Skonti setzt voraus, dass alle uns zustehenden und bereits fälligen Ansprüche beglichen sind (siehe Pkt. 5.5.).

5.4. Schecks und Wechsel werden nur zahlungshalber entgegengenommen; Wechselsteuer, Diskont-, Protest- und Einzugsspesen gehen zu Lasten des Kunden. Für die rechtzeitige Vorlage und Protesterhebung übernehmen wir keine Gewähr.

5.5. Eingehende Zahlungen werden auf die jeweils älteste Forderung angerechnet, auch wenn diese anders gewidmet wurden.

5.6. Die Aufrechnung mit Gegenforderungen ist nur zulässig, soweit diese unbestritten oder rechtskräftig festgestellt sind.

5.7. Bei Zahlungsverzug sind wir berechtigt, sämtliche daraus entstehende Spesen und Kosten, auch Kosten des notwendigen Einschreitens von Anwälten, nach dem jeweils geltenden Rechtsanwaltsstarifgesetz, sowie Verzugszinsen von 12 % p.a. zu verrechnen. Wir sind aber jedenfalls berechtigt, uns verrechnete höhere Bankzinsen zu verlangen.

5.8. Bei Zahlungsverzug des Kunden sind wir berechtigt, die sofortige Zahlung von sämtlichen aushaftenden Forderungen zu verlangen und insbesondere allenfalls gewährte Zahlungsziele zu widerrufen; dieses Recht steht uns auch dann zu, wenn uns nach Vertragsabschluss ungünstige Umstände über die Zahlungsfähigkeit oder die wirtschaftliche Lage des Kunden bekannt werden.

5.9. Bei Zahlungs- oder Abnahmeverzug des Kunden trotz Setzung einer 8-tägigen Nachfrist sind wir berechtigt, unbeschadet unserer sonstigen Rechte (insbesondere jenes gemäß 2.3.), die in unserem Eigentum stehenden Waren zurückzunehmen, ohne dass dies einem Rücktritt vom Vertrag gleichzusetzen ist, oder vom Vertrag zur Gänze oder zum Teil unter Wahrung unserer Rechte, insbesondere auf Schadenersatz wegen Nichterfüllung, zurückzutreten.

6. EIGENTUMSVORBEHALT

6.1. Gelieferte Ware bleibt bis zur vollständigen Bezahlung aller Verpflichtungen des Kunden aus dem Kaufvertrag in unserem Eigentum.

6.2. Der Kunde ist berechtigt, in unserem Vorbehaltseigentum stehende Ware im Rahmen des täglichen Geschäftsbetriebes zu veräußern; die Sicherungsübereignung oder Verpfändung solcher Waren sind dem Kunden ebenso wie jegliche andere, nicht dem täglichen Geschäftsbetrieb entsprechende Verfügungen untersagt. Wird von dritter Seite auf Waren, die noch in unserem Eigentumsvorbehalt sind, Exekution geführt oder sonst gegriffen, hat der Kunde uns unverzüglich darüber zu verständigen; allfällige mit der Durchsetzung unserer Ansprüche erwachsende Kosten sind uns vom Kunden zu ersetzen.

6.3. Auch bei Be- oder Verarbeitung der in unserem Vorbehaltseigentum stehenden Ware geht unser Eigentum nicht unter; in diesem Falle gilt als vereinbart, dass uns an der durch Be- oder Verarbeitung entstandenen Sache ein aliquoter Miteigentumsanteil zusteht.

7. INFORMATIONEN / DATENSCHUTZ

Der Kunde erklärt sich damit einverstanden, von ÖAG AG Informationen, Newsletter etc. über elektronische Medien zu erhalten. Der Kunde kann diese Einverständniserklärung jederzeit widerrufen. Bei Widerruf des elektronischen Erhalts der Information besteht jedoch kein Rechtsanspruch durch den Kunden, die in elektronischer Form versendeten Informationen über eine andere Zustellform zu erhalten.

Der Kunde stimmt der Erhebung, Verarbeitung, Speicherung und Nutzung seiner im Rahmen der Vertragsbeziehung bekanntgegebenen Daten ausdrücklich zu.

8. ERFÜLLUNGSORT

8.1. Erfüllungsort für sämtliche gegenseitigen Ansprüche aus der Geschäftsverbindung ist der Ort unseres Unternehmenssitzes.

9. Gerichtsstand für alle Streitigkeiten ist Wien. Es ist ausschließlich österreichisches Recht unter ausdrücklichem Ausschluss des UN-Einheitskaufrechts anzuwenden.

10. Im Falle der Unwirksamkeit einer oder mehrerer Bestimmungen dieses Vertrages bleibt der Restvertrag vollinhaltlich aufrecht. Die unwirksame Bestimmung gilt als durch eine dem wirtschaftlichen Zweck dieser Bestimmung möglichst nahekommende gesetzlich zulässige Bestimmung ersetzt.

11. Die Verpflichtungen des Käufers aus den mit uns abgeschlossenen Verträgen inklusive dieser Verkaufs-, Liefer- und Zahlungsbedingungen gelten auch für seine Rechts- und Geschäftsnachfolger, wobei der Käufer zur entsprechenden Überbindung verpflichtet ist.