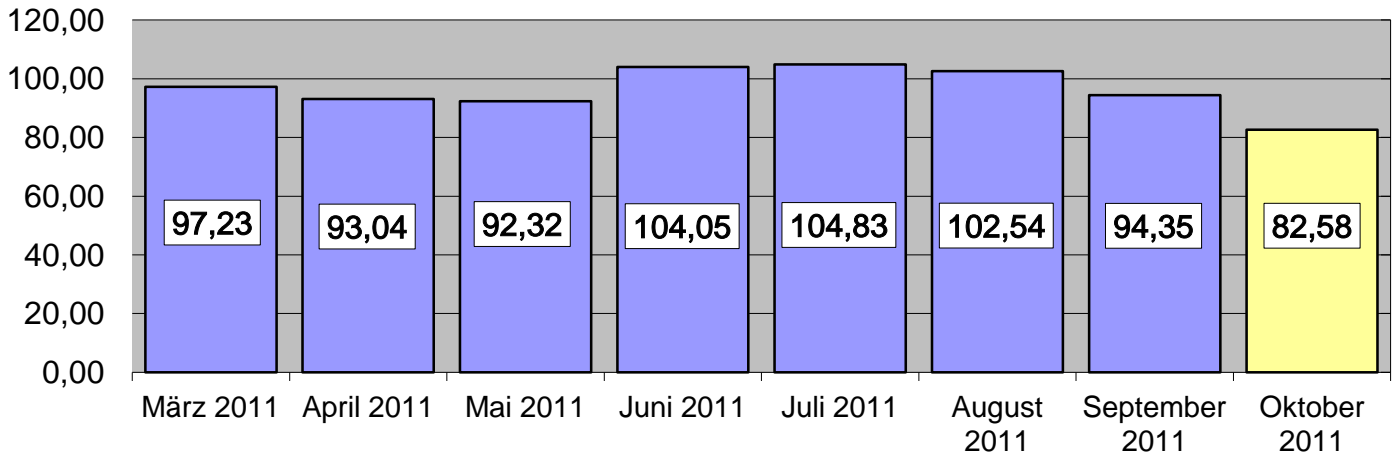


Schrottzuschlag für gußeiserne Rohre und Formstücke



		CAEF Scrap Index	Differenz zur Basis
		EUR/Tonne	EUR/Tonne
Oktober 2011	(gültig ab 01.12.2011)	429,95	82,58
September 2011	(gültig ab 01.11.2011)	441,72	94,35
August 2011	(gültig ab 01.10.2011)	449,91	102,54
Juli 2011	(gültig ab 01.09.2011)	452,20	104,83
Juni 2011	(gültig ab 01.08.2011)	451,42	104,05
Mai 2011	(gültig ab 01.07.2011)	439,69	92,32
April 2011	(gültig ab 01.06.2011)	440,41	93,04
März 2011	(gültig ab 01.05.2011)	444,60	97,23
Februar 2011	(gültig ab 01.04.2011)	443,90	96,53
Jänner 2011	(gültig ab 01.03.2011)	453,95	106,58
Dezember 2010	(gültig ab 01.02.2011)	419,01	71,64
November 2010	(gültig ab 01.01.2011)	385,14	37,77
Oktober 2010	(gültig ab 01.12.2010)	376,39	29,02
September 2010	(gültig ab 01.11.2010)	382,23	34,86
August 2010	(gültig ab 01.10.2010)	377,58	30,21
Juli 2010	(gültig ab 01.09.2010)	371,01	23,64
Juni 2010	(gültig ab 01.08.2010)	381,92	34,55
Mai 2010	(gültig ab 15.06.2010)	396,31	48,94
April 2010	(gültig ab 01.06.2010)	398,42	51,05
März 2008	BASIS	347,37	

Verrechnet wird die Differenz zur Basis am Bestelltag.

Der Schrottzuschlag wird bei allen gußeisernen Rohren und Formstücken (außer Dichtteile) verrechnet.